

## Hist hvor vejen slår en bugt (H.C. Andersen)

Danske håndværkere har været flittige til at stable mursten og holde rejsegilder. Siden 1970 er antallet af boliger steget med lidt over 50 pct. I samme periode har vi fået mere plads i boligen.

Der bliver mere og mere plads til udfoldelse i de danske boliger. De sidste 25 år er det gennemsnitlige boligareal per person steget fra 43,9 til 51,4 m<sup>2</sup> i 2005. En vigtig årsag er, at de danske boliger er blevet større. Det gennemsnitlige areal pr. bolig er steget fra 106,4 i 1980 til 113,3 m<sup>2</sup> i 2005. En anden årsag er, at flere bor alene. Det gennemsnitlige antal personer i en bolig er reduceret fra 2,7 i 1970 til 2,2 i 2005.

Der er i dag over 1 million parcelhuse og 1 million lejligheder (etageboliger) i Danmark. De to boligformer er dermed de mest benyttede. Antallet af boliger i række-, kæde- og dobbelthuse har været i den kraftigste vækst. Der er i dag lidt over 350.000 af denne type boliger, hvilket er en tredobling i forhold til 1970.

### • • • VIDSTE DU AT

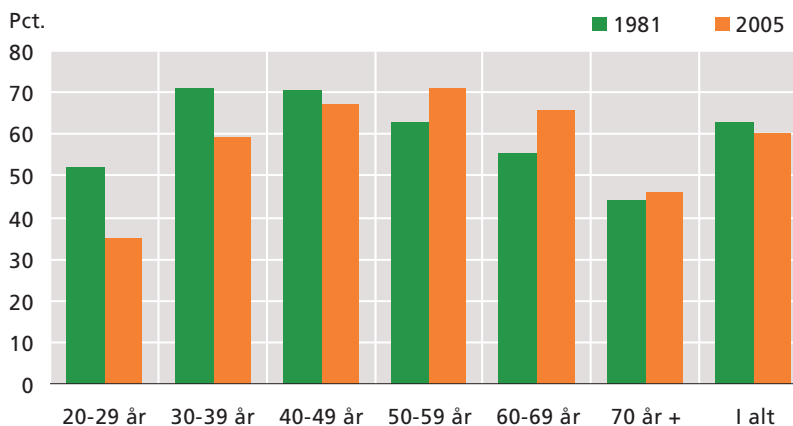
60 pct. af de danske boliger i dag opvarmes med fjernvarme mod 34 pct. i 1981. Dengang blev 53 pct. af boligerne opvarmet med oliefyr, hvilket kun gælder for 17 pct. i dag. • • •

Der er betydelig færre unge mennesker, som i dag bor i en ejerbolig, i forhold til for knap 25 år siden. I 1981 boede 52 pct. af de 20-29-årige en ejerbolig, mens det var 35 pct. i 2005. Samtidig er der blevet flere ældre, som i dag ejer en bolig i forhold til dengang.



En bolig er kendetegnet ved at have en selvstændig adresse og være beregnet til helårsbenyttelse.

### PERSONER DER BOR I EJERBOLIG



### BOLIGER

	Enhed	1970	1980	1990	2000	2005
<b>Boliger i alt</b>	tusinde	<b>1 742</b>	<b>2 145</b>	<b>2 372</b>	<b>2 526</b>	<b>2 633</b>
Parcelhuse		712	878	959	1 019	1 054
Etageboliger		735	891	922	967	1 010
Række- og kædehuse		116	154	266	314	353
Stuehuse		175	165	156	133	128
Kollegier		...	24	29	34	35
Anden helårsbeboelse		...	21	21	22	21
Døgninstitutioner		...	9	13	21	13
Beboede fritidshuse		4	3	6	16	15
Gns. antal pers. pr. bolig		2,7	2,5	2,3	2,2	2,2
Gns. boligareal pr. bolig	m <sup>2</sup>	...	106,4	107,0	108,8	113,3
Gns. boligareal pr. pers.	m <sup>2</sup>	...	43,9	47,4	49,7	51,4