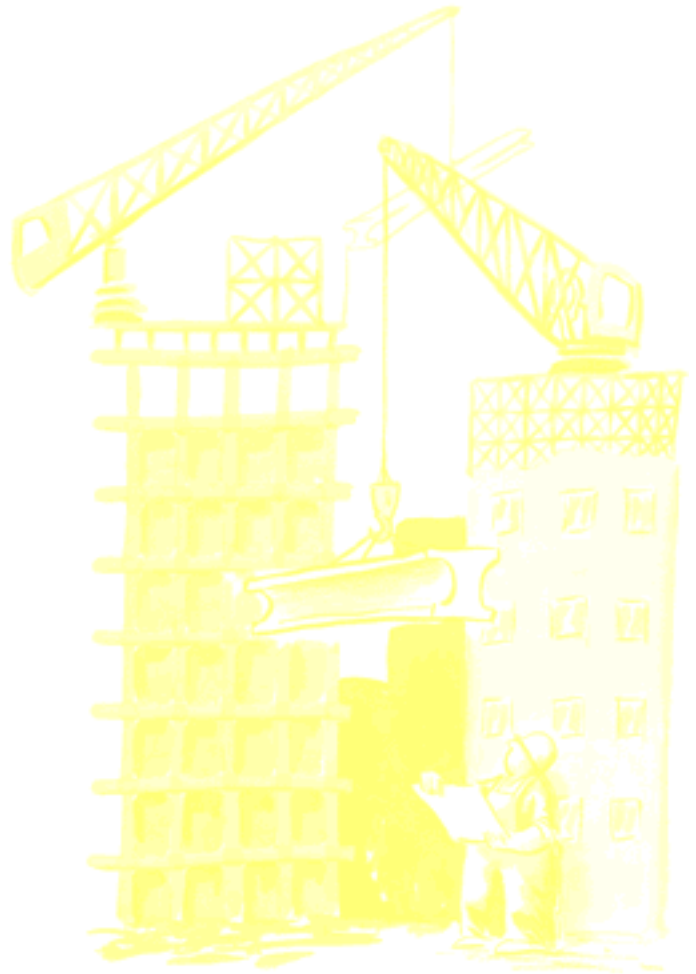
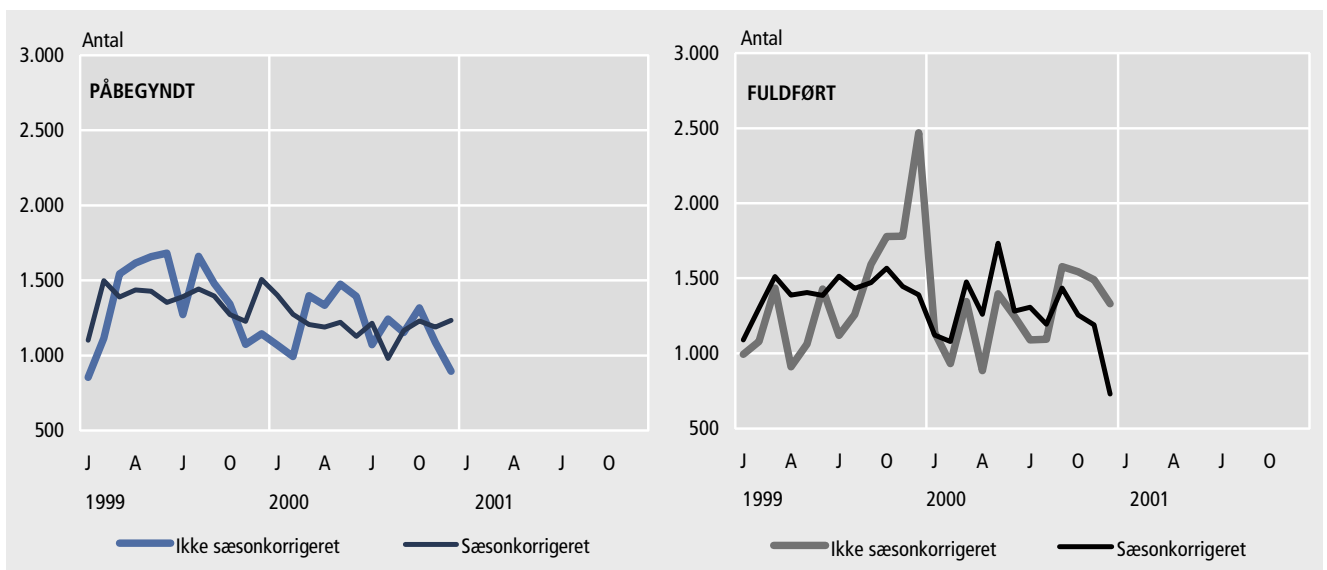


# Byggeri og boligforhold

Danmarks Statistik offentliggør løbende statistik inden for dette område, der bl.a. omhandler konjunkturbarometer, beskæftigelse, reguleringsindeks for boligbyggeri, omkostningsindeks for anlæg, byggevirkomhed og boligbyggeri.



## Boligbyggeri



Tabel 41

## Bygge- og anlægsvirksomhed: Konjunkturbarometer

Construction industry: tendency survey

|                        | Omsætning |           | Tilbudspriser ved licitation |           | Beskæftigelse |               |       |           |               |       | Ordreholdning | Sammensat konjunkturindikator |                  |
|------------------------|-----------|-----------|------------------------------|-----------|---------------|---------------|-------|-----------|---------------|-------|---------------|-------------------------------|------------------|
|                        | Faktisk   | Forventet | Faktisk                      | Forventet | Faktisk       |               |       | Forventet |               |       |               | Ikke-sæson-korrigeret         | Sæson-korrigeret |
|                        |           |           |                              |           | Byggeri       | Anlægsarbejde | I alt | Byggeri   | Anlægsarbejde | I alt |               |                               |                  |
|                        | 1         | 2         | 3                            | 4         | 5             | 6             | 7     | 8         | 9             | 10    |               | 11                            | 12               |
| nettotal (net figures) |           |           |                              |           |               |               |       |           |               |       |               |                               |                  |
| 1995                   |           |           |                              |           |               |               |       |           |               |       |               |                               |                  |
| 1. kvartal             | ...       | ...       | ...                          | ...       | 9             | 10            | 14    | -30       | -40           | -30   | 25            | -3                            | 14               |
| 2. kvartal             | ...       | ...       | ...                          | ...       | -18           | -29           | -18   | 18        | 61            | 24    | 3             | 14                            | 10               |
| 3. kvartal             | ...       | ...       | ...                          | ...       | 32            | 67            | 38    | 27        | 35            | 30    | 19            | 25                            | 12               |
| 4. kvartal             | ...       | ...       | ...                          | ...       | 28            | 41            | 32    | -5        | -14           | -7    | 24            | 9                             | 9                |
| 1996                   |           |           |                              |           |               |               |       |           |               |       |               |                               |                  |
| 1. kvartal             | ...       | ...       | ...                          | ...       | 1             | 5             | 1     | -27       | -49           | -31   | 11            | -10                           | 7                |
| 2. kvartal             | ...       | ...       | ...                          | ...       | -32           | -51           | -36   | 15        | 20            | 19    | -12           | 4                             | -1               |
| 3. kvartal             | ...       | ...       | ...                          | ...       | 37            | 61            | 43    | 31        | 26            | 28    | 21            | 25                            | 12               |
| 4. kvartal             | ...       | ...       | ...                          | ...       | 38            | 26            | 37    | -2        | -34           | -3    | 26            | 12                            | 11               |
| 1997                   |           |           |                              |           |               |               |       |           |               |       |               |                               |                  |
| 1. kvartal             | ...       | ...       | ...                          | ...       | 1             | -4            | -1    | -25       | -46           | -31   | 8             | -12                           | 9                |
| 2. kvartal             | ...       | ...       | ...                          | ...       | -15           | -14           | -18   | 28        | 31            | 31    | 2             | 17                            | 10               |
| 3. kvartal             | ...       | ...       | ...                          | ...       | 36            | 43            | 35    | 18        | 10            | 17    | 20            | 19                            | 6                |
| 4. kvartal             | ...       | ...       | ...                          | ...       | 26            | 31            | 30    | 3         | -16           | -2    | 16            | 7                             | 7                |
| 1998                   |           |           |                              |           |               |               |       |           |               |       |               |                               |                  |
| Januar                 | 19        | -20       | -6                           | -15       | 16            | -2            | 13    | -18       | -30           | -20   | -8            | -14                           | 0                |
| Februar                | -12       | 1         | -10                          | -9        | -9            | -29           | -12   | -4        | -9            | -5    | -9            | -7                            | 1                |
| Marts                  | -25       | 17        | -17                          | -1        | -19           | -49           | -24   | 10        | 20            | 12    | -2            | 5                             | 5                |
| April                  | -9        | 27        | -14                          | 4         | -10           | -10           | -10   | 25        | 39            | 27    | 8             | 17                            | 5                |
| Maj                    | -7        | 26        | -4                           | 7         | -8            | -22           | -10   | 20        | 27            | 21    | 4             | 13                            | 3                |
| Juni                   | 11        | 17        | 2                            | 0         | 10            | 26            | 13    | 18        | 15            | 18    | 7             | 13                            | 0                |
| Juli                   | 24        | 10        | -4                           | -7        | 13            | 27            | 16    | 11        | 13            | 11    | 7             | 9                             | 2                |
| August                 | 17        | 8         | -5                           | -5        | 13            | 26            | 15    | 6         | 10            | 7     | 4             | 5                             | -2               |
| September              | 14        | 0         | -15                          | -12       | 10            | 25            | 12    | -1        | 2             | -1    | 3             | 1                             | -6               |
| Oktober                | 15        | -9        | -10                          | -24       | 11            | 16            | 11    | -10       | -19           | -11   | -4            | -8                            | -5               |
| November               | 11        | -34       | -29                          | -33       | 10            | 12            | 10    | -33       | -46           | -35   | -17           | -26                           | -12              |
| December               | -9        | -37       | -26                          | -35       | -6            | -7            | -6    | -36       | -52           | -39   | -15           | -27                           | -12              |
| 1999                   |           |           |                              |           |               |               |       |           |               |       |               |                               |                  |
| Januar                 | -10       | -39       | -23                          | -27       | -7            | -30           | -11   | -31       | -50           | -34   | -27           | -30                           | -15              |
| Februar                | -26       | -18       | -30                          | -23       | -21           | -42           | -25   | -18       | -27           | -19   | -27           | -23                           | -15              |
| Marts                  | -29       | -7        | -32                          | -16       | -32           | -37           | -33   | -3        | -2            | -3    | -23           | -13                           | -12              |
| April                  | -25       | 15        | -31                          | -17       | -22           | -38           | -25   | 13        | 15            | 13    | -10           | 2                             | -9               |
| Maj                    | -10       | 20        | -25                          | -9        | -8            | -10           | -8    | 15        | 28            | 17    | 4             | 11                            | -2               |
| Juni                   | 6         | 15        | -14                          | -10       | 2             | 16            | 4     | 8         | 26            | 10    | 5             | 8                             | -5               |
| Juli                   | 20        | 8         | -8                           | -10       | 15            | 22            | 16    | 0         | 15            | 2     | -2            | 0                             | -10              |
| August                 | 7         | 2         | -13                          | -15       | 6             | 9             | 7     | 4         | -1            | 3     | -8            | -2                            | -10              |
| September              | 2         | 0         | -18                          | -15       | 3             | 6             | 3     | -1        | -13           | -3    | 0             | -2                            | -8               |
| Oktober                | 9         | -10       | -19                          | -25       | 8             | 6             | 8     | -10       | -34           | -13   | -8            | -11                           | -6               |
| November               | 5         | -21       | -19                          | -29       | 4             | 0             | 4     | -18       | -35           | -20   | -6            | -13                           | -1               |
| December               | -4        | -34       | -27                          | -32       | -4            | -6            | -5    | -32       | -51           | -35   | -18           | -27                           | -6               |
| 2000                   |           |           |                              |           |               |               |       |           |               |       |               |                               |                  |
| Januar                 | 1         | -16       | -23                          | -17       | 5             | -27           | 0     | -12       | -13           | -12   | -2            | -7                            | 6                |
| Februar                | -10       | -1        | -19                          | -13       | -8            | -37           | -12   | -1        | -10           | -2    | -4            | -3                            | 3                |
| Marts                  | -9        | 10        | -20                          | -9        | -9            | -25           | -12   | 4         | 24            | 7     | 2             | 4                             | 8                |
| April                  | -7        | 15        | -19                          | -6        | -5            | -13           | -6    | 10        | 14            | 10    | -2            | 4                             | -10              |
| Maj                    | -7        | 14        | -16                          | -10       | -7            | -10           | -7    | 6         | 23            | 8     | -7            | 1                             | -11              |
| Juni                   | -1        | 13        | -16                          | -9        | -1            | 10            | 1     | 12        | -2            | 10    | -4            | 3                             | -6               |
| Juli                   | 16        | 9         | -10                          | -10       | 12            | 14            | 13    | 4         | 2             | 4     | 8             | 6                             | -4               |
| August                 | 12        | 12        | -11                          | -10       | 9             | 25            | 11    | 5         | 19            | 7     | 10            | 9                             | -1               |
| September              | 4         | 8         | -11                          | -11       | 3             | 10            | 4     | 8         | -2            | 6     | 4             | 5                             | 1                |
| Oktober                | 7         | -7        | -14                          | -16       | 9             | 4             | 8     | -10       | -13           | -11   | 3             | -4                            | -2               |
| November               | -1        | -22       | -18                          | -22       | 2             | -2            | 1     | -21       | -25           | -22   | -4            | -13                           | -1               |
| December               | -10       | -23       | -24                          | -22       | -9            | -12           | -9    | -25       | -30           | -26   | -12           | -19                           | 0                |
| 2001                   |           |           |                              |           |               |               |       |           |               |       |               |                               |                  |
| Januar                 | -1        | -28       | -27                          | -26       | -1            | -20           | -4    | -22       | -28           | -23   | -8            | -15                           | -1               |
| Februar                | -17       | -16       | -29                          | -20       | -11           | -33           | -15   | -11       | -6            | -10   | -16           | -13                           | -5               |
| Marts                  | -30       | 3         | -35                          | -14       | -31           | -31           | -31   | -2        | 12            | 0     | -20           | -10                           | -10              |
| April                  | -19       | 14        | -31                          | -18       | -17           | -34           | -20   | 11        | 0             | 9     | -8            | 1                             | -10              |

TRANSLATION: 1-2: sales. 1: actual. 2: expected. 3-4: prices. 3: actual. 4: expected. 5-10: employment. 5-7: actual. 8-10: expected. 5 and 8: construction. 6 and 9: civil engineering. 7 and 10: total. 11: volume of orders. 12-13: composite short-term indicator. 12: non-seasonally adjusted. 13: seasonally adjusted.

Tabel 42

## Beskæftigede arbejdere og medarbejdende mestre ved bygge- og anlægsvirksomhed

Wage earners and working masters in the construction industry

|          | Brancher                               |              |                   |                    |                            |              |            |  | Arbejdsart              |                               |                   |                  |                      | I alt <sup>3</sup> |                  |
|----------|--|--------------|-------------------|--------------------|----------------------------|--------------|------------|--|-------------------------|-------------------------------|-------------------|------------------|----------------------|--------------------|------------------|
|          | Entreprenørermv.                       | Murer-mestre | El-instal-latorer | Vvs-instal-latorer | Tømrer-mestre <sup>1</sup> | Maler-mestre | Glarmestre | Offentlige og koncessionerede virksomheder | Nybyggeri og tilbygning | Reparation og vedligeholdelse | Anlægs-virksomhed | Anden virksomhed | Ikke på arbejde pga. |                    | (1-8)<br>=(9-14) |
|          |  |              |                   |                    |                            |              |            |  |                         |                               |                   |                  | Dårligt vejr         | Andet <sup>2</sup> |                  |
| 1        | 2                                      | 3            | 4                 | 5                  | 6                          | 7            | 8          | 9  | 10                      | 11                            | 12                | 13               | 14                   | 15                 |                  |
| 1996     |  |              |                   |                    |                            |              |            |  |                         |                               |                   |                  |                      |                    |                  |
| August   | 33 018                                 | 12 075       | 16 626            | 12 717             | 21 496                     | 10 735       | 1 286      | 8 800                                      | 33 926                  | 45 791                        | 20 207            | 7 034            | 179                  | 9 614              | 116 751          |
| November | 32 668                                 | 12 256       | 16 841            | 12 561             | 21 997                     | 9 978        | 1 196      | 8 570                                      | 35 725                  | 45 778                        | 20 133            | 7 033            | 327                  | 9 709              | 116 065          |
| 1997     |  |              |                   |                    |                            |              |            |  |                         |                               |                   |                  |                      |                    |                  |
| Februar  | 25 427                                 | 10 348       | 17 081            | 12 260             | 20 854                     | 9 222        | 1 105      | 8 050                                      | 30 938                  | 41 563                        | 14 413            | 6 644            | 1 223                | 9 566              | 104 347          |
| Maj      | 31 822                                 | 11 801       | 17 409            | 12 405             | 21 937                     | 10 286       | 974        | 8 668                                      | 37 797                  | 42 089                        | 23 391            | 6 012            | 211                  | 5 801              | 115 301          |
| August   | 32 889                                 | 12 061       | 17 952            | 12 784             | 22 687                     | 11 065       | 935        | 8 685                                      | 38 005                  | 42 099                        | 22 930            | 6 140            | 73                   | 9 813              | 119 060          |
| November | 33 354                                 | 11 673       | 18 109            | 13 012             | 23 081                     | 10 259       | 1 008      | 8 481                                      | 38 214                  | 45 015                        | 22 943            | 6 076            | 73                   | 6 654              | 118 975          |
| 1998     |  |              |                   |                    |                            |              |            |  |                         |                               |                   |                  |                      |                    |                  |
| Februar  | 27 898                                 | 9 551        | 18 335            | 12 476             | 21 598                     | 9 206        | 1 004      | 8 048                                      | 33 908                  | 41 184                        | 18 437            | 5 139            | 573                  | 8 876              | 108 117          |
| Maj      | 32 148                                 | 10 889       | 17 918            | 12 559             | 22 520                     | 10 033       | 969        | 8 834                                      | 37 793                  | 42 717                        | 23 199            | 5 549            | 77                   | 6 536              | 115 871          |
| August   | 33 510                                 | 10 906       | 18 880            | 12 850             | 23 401                     | 10 359       | 968        | 8 579                                      | 37 670                  | 42 545                        | 23 318            | 5 363            | 102                  | 10 454             | 119 452          |
| November | 33 270                                 | 10 835       | 18 888            | 13 021             | 23 137                     | 9 851        | 909        | 8 246                                      | 37 465                  | 43 868                        | 23 248            | 5 537            | 130                  | 7 909              | 118 157          |
| 1999     |  |              |                   |                    |                            |              |            |  |                         |                               |                   |                  |                      |                    |                  |
| Februar  | 28 118                                 | 9 021        | 18 447            | 12 357             | 21 352                     | 8 935        | 865        | 7 549                                      | 32 780                  | 39 898                        | 17 464            | 5 400            | 881                  | 10 222             | 106 645          |
| Maj      | 32 781                                 | 10 849       | 18 343            | 12 518             | 22 187                     | 9 512        | 843        | 8 200                                      | 36 888                  | 42 958                        | 22 618            | 6 021            | 39                   | 6 709              | 115 233          |
| August   | 33 944                                 | 12 214       | 18 837            | 13 182             | 23 059                     | 10 704       | 882        | 7 998                                      | 37 809                  | 45 319                        | 21 593            | 5 767            | 126                  | 10 206             | 120 820          |
| November | 33 333                                 | 11 713       | 18 614            | 13 390             | 23 005                     | 9 984        | 887        | 7 954                                      | 38 818                  | 44 888                        | 21 009            | 5 832            | 221                  | 8 112              | 118 880          |
| 2000     |  |              |                   |                    |                            |              |            |  |                         |                               |                   |                  |                      |                    |                  |
| Februar  | 30 060                                 | 11 186       | 18 408            | 12 984             | 23 165                     | 8 783        | 926        | 7 480                                      | 33 646                  | 45 691                        | 17 374            | 5 065            | 369                  | 10 847             | 112 992          |
| Maj      | 33 516                                 | 12 013       | 18 194            | 13 095             | 23 923                     | 9 962        | 991        | 8 153                                      | 35 554                  | 48 937                        | 22 301            | 5 529            | 161                  | 7 365              | 119 847          |
| August   | 34 727                                 | 12 125       | 18 339            | 13 203             | 24 345                     | 10 258       | 1 039      | 7 644                                      | 35 771                  | 47 663                        | 21 482            | 6 089            | 121                  | 10 554             | 121 680          |
| November | 34 985                                 | 11 978       | 18 627            | 13 191             | 24 163                     | 9 518        | 997        | 7 265                                      | 37 211                  | 47 515                        | 22 481            | 5 189            | 228                  | 8 100              | 120 724          |
| 2001     |  |              |                   |                    |                            |              |            |  |                         |                               |                   |                  |                      |                    |                  |
| Februar  | 30 742                                 | 9 947        | 18 464            | 12 546             | 22 839                     | 8 635        | 963        | 7 076                                      | 34 127                  | 41 800                        | 19 179            | 5 145            | 308                  | 10 653             | 111 212          |
|          | sæson korrigeret (seasonally adjusted) |              |                   |                    |                            |              |            |  |                         |                               |                   |                  |                      |                    |                  |
| 1996     |  |              |                   |                    |                            |              |            |  |                         |                               |                   |                  |                      |                    |                  |
| August   | 31 185                                 | 11 354       | 16 444            | 12 442             | 21 069                     | 9 860        | 1 220      | 8 624                                      | 32 882                  | 44 930                        | 19 009            | 6 863            | 457                  | 8 057              | 112 198          |
| November | 31 607                                 | 11 844       | 16 743            | 12 141             | 21 275                     | 9 970        | 1 218      | 8 534                                      | 34 605                  | 43 831                        | 19 465            | 6 796            | 660                  | 7 974              | 113 331          |
| 1997     |  |              |                   |                    |                            |              |            |  |                         |                               |                   |                  |                      |                    |                  |
| Februar  | 29 453                                 | 12 199       | 17 038            | 12 695             | 22 018                     | 10 100       | 1 105      | 8 601                                      | 34 907                  | 44 146                        | 18 407            | 6 837            | 441                  | 8 470              | 113 208          |
| Maj      | 31 154                                 | 11 350       | 17 737            | 12 609             | 22 115                     | 10 269       | 1 011      | 8 329                                      | 36 637                  | 42 106                        | 21 693            | 6 128            | 575                  | 7 434              | 114 573          |
| August   | 30 883                                 | 11 149       | 17 789            | 12 493             | 22 179                     | 10 348       | 887        | 8 543                                      | 36 726                  | 41 388                        | 21 579            | 6 025            | 234                  | 8 320              | 114 271          |
| November | 31 812                                 | 11 067       | 17 971            | 12 660             | 22 299                     | 10 155       | 1 006      | 8 413                                      | 36 700                  | 43 160                        | 21 947            | 5 888            | 131                  | 7 558              | 115 383          |
| 1998     |  |              |                   |                    |                            |              |            |  |                         |                               |                   |                  |                      |                    |                  |
| Februar  | 32 354                                 | 11 209       | 18 384            | 12 915             | 22 950                     | 10 147       | 999        | 8 600                                      | 37 748                  | 43 616                        | 22 836            | 5 382            | 207                  | 7 768              | 117 557          |
| Maj      | 31 103                                 | 10 487       | 18 227            | 12 729             | 22 553                     | 10 042       | 1 009      | 8 474                                      | 36 618                  | 42 610                        | 21 342            | 5 568            | 181                  | 8 305              | 114 624          |
| August   | 31 515                                 | 10 197       | 18 724            | 12 569             | 22 744                     | 9 577        | 939        | 8 433                                      | 36 519                  | 41 920                        | 21 936            | 5 266            | 250                  | 8 807              | 114 696          |
| November | 31 687                                 | 10 321       | 18 779            | 12 695             | 22 403                     | 9 762        | 911        | 8 201                                      | 35 937                  | 42 197                        | 22 140            | 5 376            | 211                  | 8 898              | 114 758          |
| 1999     |  |              |                   |                    |                            |              |            |  |                         |                               |                   |                  |                      |                    |                  |
| Februar  | 31 798                                 | 10 352       | 18 421            | 12 697             | 22 415                     | 9 787        | 876        | 8 049                                      | 36 099                  | 42 222                        | 21 140            | 5 712            | 339                  | 8 885              | 114 398          |
| Maj      | 31 890                                 | 10 647       | 18 601            | 12 700             | 22 269                     | 9 554        | 877        | 7 838                                      | 36 074                  | 42 772                        | 20 890            | 5 982            | 97                   | 8 561              | 114 376          |
| August   | 32 336                                 | 11 534       | 18 684            | 12 979             | 22 560                     | 9 968        | 831        | 7 875                                      | 36 861                  | 44 817                        | 20 527            | 5 619            | 262                  | 8 681              | 116 767          |
| November | 31 968                                 | 11 160       | 18 491            | 13 073             | 22 393                     | 9 863        | 893        | 7 939                                      | 37 280                  | 43 247                        | 20 087            | 5 705            | 303                  | 9 158              | 115 780          |
| 2000     |  |              |                   |                    |                            |              |            |  |                         |                               |                   |                  |                      |                    |                  |
| Februar  | 33 726                                 | 12 758       | 18 380            | 13 326             | 24 255                     | 9 612        | 930        | 7 923                                      | 36 679                  | 48 436                        | 20 823            | 5 378            | 176                  | 9 419              | 120 910          |
| Maj      | 32 897                                 | 11 778       | 18 481            | 13 269             | 24 004                     | 9 927        | 1 025      | 7 836                                      | 34 845                  | 48 525                        | 20 655            | 5 446            | 382                  | 9 362              | 119 216          |
| August   | 33 205                                 | 11 416       | 18 202            | 13 004             | 23 824                     | 9 632        | 995        | 7 528                                      | 34 996                  | 47 116                        | 20 523            | 5 880            | 287                  | 9 003              | 117 805          |
| November | 33 605                                 | 11 354       | 18 554            | 12 874             | 23 553                     | 9 409        | 1 007      | 7 256                                      | 35 660                  | 45 743                        | 21 643            | 5 171            | 314                  | 9 080              | 117 611          |
| 2001     |  |              |                   |                    |                            |              |            |  |                         |                               |                   |                  |                      |                    |                  |
| Februar  | 34 303                                 | 11 166       | 18 457            | 12 883             | 23 856                     | 9 529        | 967        | 7 575                                      | 36 855                  | 44 367                        | 22 703            | 5 462            | 131                  | 9 217              | 118 735          |

Anm1. Tallene er opgjort midt i måneden.

Anm2. Opgørelsen er baseret på en ny registerbaseret stikprøve, hvilket betyder en mindre ændring af niveauet for det totale antal beskæftigede. Der vil blive offentliggjort sammenhængende tal for perioden før maj 1999 omkring årsskiftet. Ved tilbageregningen af tallene kan der ske mindre revisioner af de sæsonkorrigerede tal.

<sup>1</sup>Inkluderer bygningsnedkere. <sup>2</sup>Ferie, sygdom, undervisning o.l. <sup>3</sup>I de brancher, som er omfattet af udsnitopgørelsen.

TRANSLATION: 1-8: kind of activity. 1: general contractors. 2: bricklayers. 3: electricians. 4: plumbers, etc. 5: carpenters. 6: painters. 7: glaziers. 8: publicenterprises. 9-14: type of work. 9: newbuildings, including extensions. 10: repair and maintenance of buildings. 11: civilengineering. 12: other activities. 13-14: not at work due to. 13: bad weather. 14: other. 15: total.

Note1: Monthly figures are compiled at the middle of the month.

Note2: The statistics are based on a new sample, which mean a minor change in the level of the total employment. Coherently figures for the period before May 1999 will be published early 2001. Minor revisions in the seasonally adjusted figures may occur.

<sup>1</sup>Includes joiners. <sup>2</sup>Holiday, sickness, education and training, etc. <sup>3</sup>Only the kind of activities covered by the sample.

Tabel 43

**Reguleringsindeks for boligbyggeri**  
 Regulating price indices for residential construction

|            | Reguleringsindeks    |                                |       |   |                |  |                         |   |                          |                                |                         |                                    |   |                 |                                 |  |   |
|------------|----------------------|--------------------------------|-------|---|----------------|--|-------------------------|---|--------------------------|--------------------------------|-------------------------|------------------------------------|---|-----------------|---------------------------------|--|---|
|            | Samlet indeks        |                                |       | Fagindeks                                   |                |  |                         |   |                          |                                |                         |                                    |   |                 |                                 | Specialindeks                                  |   |
|            | Ma-<br>teri-<br>aler | Løn-<br>om-<br>kost-<br>ninger | Ialt  | Beton-<br>arbej-<br>det/<br>under-<br>grund | Råhus<br>(6-7) | Beton-<br>ele-<br>ment-<br>arbej-<br>det | Murer-<br>arbej-<br>det | Byg-<br>nings-<br>kom-<br>plet-<br>tering<br>(9-11) | Tømrer-<br>arbej-<br>det | Sned-<br>ker-<br>arbej-<br>det | Maler-<br>arbej-<br>det | VVS-<br>arbej-<br>det <sup>1</sup> | Blik-<br>ken-<br>slager-<br>arbej-<br>det | Elar-<br>bejdet | Byg-<br>nings-<br>inven-<br>tar | Glar-<br>mester-<br>arbej-<br>det <sup>2</sup> | Tunge<br>beton-<br>elemen-<br>ter (ma-<br>terialer<br>Kurv) |
| 1          | 2                    | 3                              | 4     | 5   | 6              | 7  | 8                       | 9   | 10                       | 11                             | 12                      | 13                                 | 14  | 15              | 16                              | 17   |   |
|            | 1. januar 1987=100   |                                |       |   |                |  |                         |   |                          |                                |                         |                                    |   |                 |                                 |  |   |
| 1996       | 142                  | 141                            | 142   | 124   | 142            | 142                                      | 141                     | 139   | 144                      | 124                            | 142                     | 157                                | 156                                       | 157             | 137                             | 168  | 145   |
| 1997       | 145                  | 148                            | 146   | 126   | 145            | 145                                      | 145                     | 143   | 148                      | 125                            | 150                     | 163                                | 166                                       | 163             | 139                             | 177  | 150   |
| 1998       | 149                  | 155                            | 150   | 127   | 150            | 147                                      | 152                     | 145   | 151                      | 125                            | 159                     | 171                                | 173                                       | 172             | 141                             | 186  | 155   |
| 1999       | 153                  | 164                            | 156   | 133   | 155            | 150                                      | 161                     | 148   | 155                      | 125                            | 164                     | 184                                | 180                                       | 177             | 145                             | 189  | 159   |
| 2000       | 155                  | 170                            | 159   | 138   | 162            | 159                                      | 164                     | 151   | 159                      | 123                            | 168                     | 181                                | 193                                       | 184             | 146                             | 199  | 165   |
| 1996       |                      |                                |       |   |                |  |                         |   |                          |                                |                         |                                    |   |                 |                                 |  |   |
| 1. januar  | 140                  | 140                            | 140   | 124   | 140            | 140                                      | 140                     | 137   | 143                      | 123                            | 139                     | 154                                | 149                                       | 153             | 134                             | 163  | 139   |
| 1. april   | 141                  | 140                            | 141   | 124   | 141            | 141                                      | 142                     | 137   | 142                      | 123                            | 139                     | 157                                | 152                                       | 156             | 136                             | 164  | 144   |
| 1. juli    | 142                  | 141                            | 142   | 124   | 142            | 142                                      | 141                     | 139   | 144                      | 124                            | 143                     | 157                                | 158                                       | 157             | 139                             | 170  | 146   |
| 1. oktober | 143                  | 141                            | 143   | 124   | 142            | 143                                      | 142                     | 139   | 145                      | 124                            | 145                     | 158                                | 158                                       | 157             | 139                             | 170  | 147   |
| 1997       |                      |                                |       |   |                |  |                         |   |                          |                                |                         |                                    |   |                 |                                 |  |   |
| 1. januar  | 144                  | 143                            | 144   | 124   | 143            | 144                                      | 142                     | 140   | 146                      | 124                            | 145                     | 160                                | 158                                       | 158             | 139                             | 170  | 147   |
| 1. april   | 145                  | 145                            | 145   | 125   | 144            | 145                                      | 143                     | 142   | 148                      | 126                            | 146                     | 161                                | 161                                       | 161             | 140                             | 172  | 149   |
| 1. juli    | 145                  | 149                            | 146   | 126   | 145            | 145                                      | 145                     | 143   | 148                      | 125                            | 151                     | 163                                | 166                                       | 164             | 140                             | 176  | 150   |
| 1. oktober | 146                  | 149                            | 147   | 127   | 146            | 146                                      | 145                     | 144   | 149                      | 125                            | 153                     | 164                                | 173                                       | 164             | 138                             | 182  | 152   |
| 1998       |                      |                                |       |   |                |  |                         |   |                          |                                |                         |                                    |   |                 |                                 |  |   |
| 1. januar  | 147                  | 151                            | 148   | 124   | 146            | 146                                      | 147                     | 144   | 149                      | 126                            | 157                     | 167                                | 172                                       | 170             | 138                             | 184  | 152   |
| 1. april   | 148                  | 151                            | 148   | 126   | 147            | 146                                      | 148                     | 144   | 149                      | 126                            | 156                     | 171                                | 170                                       | 170             | 140                             | 184  | 154   |
| 1. juli    | 148                  | 155                            | 150   | 126   | 149            | 147                                      | 150                     | 146   | 152                      | 125                            | 158                     | 172                                | 172                                       | 172             | 140                             | 186  | 156   |
| 1. oktober | 150                  | 160                            | 152   | 130   | 153            | 149                                      | 157                     | 147   | 152                      | 125                            | 163                     | 173                                | 177                                       | 172             | 141                             | 186  | 156   |
| 1999       |                      |                                |       |   |                |  |                         |   |                          |                                |                         |                                    |   |                 |                                 |  |   |
| 1. januar  | 151                  | 160                            | 153   | 130   | 154            | 149                                      | 159                     | 147   | 153                      | 125                            | 163                     | 174                                | 176                                       | 174             | 146                             | 186  | 157   |
| 1. april   | 153                  | 164                            | 156   | 131   | 155            | 149                                      | 161                     | 148   | 154                      | 126                            | 164                     | 186                                | 177                                       | 177             | 145                             | 187  | 158   |
| 1. juli    | 154                  | 164                            | 156   | 134   | 155            | 149                                      | 161                     | 148   | 154                      | 125                            | 165                     | 187                                | 179                                       | 177             | 145                             | 191  | 159   |
| 1. oktober | 154                  | 165                            | 157   | 135   | 156            | 150                                      | 161                     | 149   | 156                      | 125                            | 165                     | 188                                | 182                                       | 178             | 146                             | 191  | 160   |
| 2000       |                      |                                |       |   |                |  |                         |   |                          |                                |                         |                                    |   |                 |                                 |  |   |
| 1. januar  | 152,2                | 164,8                          | 155,2 | 135,4                                       | 156,3          | 151,4                                    | 161,3                   | 148,9   | 156,0                    | 124,7                          | 165,3                   | 174,9                              | 184,0                                     | 178,3           | 145,6                           | 190,6  | 161,3   |
| 1. april   | 153,0                | 166,4                          | 156,2 | 137,0                                       | 157,0          | 152,5                                    | 161,6                   | 148,9   | 157,6                    | 122,2                          | 164,9                   | 178,5                              | 189,7                                     | 180,7           | 145,7                           | 194,9  | 163,0   |
| 1. juli    | 155,8                | 170,5                          | 159,3 | 137,5                                       | 162,8          | 162,1                                    | 163,6                   | 151,0   | 160,5                    | 122,5                          | 167,7                   | 180,3                              | 195,0                                     | 184,6           | 145,6                           | 196,7  | 165,8   |
| 1. oktober | 156,9                | 173,1                          | 160,7 | 139,2                                       | 165,2          | 164,1                                    | 166,5                   | 151,7   | 160,7                    | 123,6                          | 169,3                   | 182,3                              | 195,8                                     | 186,2           | 145,8                           | 200,8  | 167,6   |
| 2001       |                      |                                |       |   |                |  |                         |   |                          |                                |                         |                                    |   |                 |                                 |  |   |
| 1. januar  | 158,8                | 175,3                          | 162,7 | 139,4                                       | 166,7          | 164,7                                    | 168,7                   | 152,8   | 160,4                    | 123,4                          | 178,4                   | 188,5                              | 197,5                                     | 188,2           | 147,0                           | 214,9  | 169,2   |
| 1. april   | 160,2                | 176,7                          | 164,1 | 140,1                                       | 168,4          | 168,0                                    | 168,9                   | 154,1   | 161,8                    | 123,7                          | 180,8                   | 190,7                              | 201,1                                     | 188,8           | 147,5                           | 215,9  | 172,4   |

<sup>1</sup>Ekskl. blikkenslagerarbejdet. <sup>2</sup>Det forudsættes her, at selve glarmesterarbejdet udføres som en særlig entreprise.

TRANSLATION: 1-3: combined index. 1: building materials. 2: payroll costs. 3: total. 4-17: trade indexes. 4: concrete work/underground. 5: raw building (6-7). 6: concrete structures. 7: brick-layers. 8: completions of buildings (9-11). 9: carpenters. 10: joiners. 11: painters. 12: heating, sanitation, etc. <sup>1</sup> 13: plumbers. 14: electricians. 15: fixtures. 16: glaziers<sup>2</sup>. 17: heavy concrete structures (materials, basket).

<sup>1</sup>Excluding plumbers. <sup>2</sup>It is assumed that glaziers' work is performed as special contract work.

Tabel 44

## Omkostningsindeks for anlæg

Construction cost indices

|            | Jordarbej-<br>der mv.                      | Asfalt-<br>arbejde | Betonkon-<br>struktioner | Jernkon-<br>struktioner | Delindeks for<br>materiel og<br>maskiner | Motorveje | Hovedlandeveje | Veje   |
|------------|--|--------------------|--------------------------|-------------------------|--|-----------|----------------|--------|
|            | 1  | 2                  | 3                        | 4                       | 5  | 6         | 7              | 8      |
|            | ultimo marts 1995=100 (end-March 1995=100) |                    |                          |                         |  |           |                |        |
| 1996       | 105,07                                     | 103,60             | 102,70                   | 101,68                  | 103,04                                   | 104,40    | 104,44         | 103,98 |
| 1997       | 108,68                                     | 108,25             | 106,00                   | 102,59                  | 101,53                                   | 107,56    | 107,94         | 107,96 |
| 1998       | 110,77                                     | 109,21             | 108,92                   | 106,34                  | 101,63                                   | 109,87    | 109,96         | 109,74 |
| 1999       | 114,76                                     | 113,08             | 110,67                   | 105,99                  | 101,70                                   | 113,36    | 113,67         | 113,23 |
| 2000       | 120,42                                     | 126,80             | 114,72                   | 111,42                  | 103,46                                   | 118,95    | 119,77         | 121,90 |
| 1996       |  |                    |                          |                         |  |           |                |        |
| 4. kvartal | 107,40                                     | 107,39             | 103,99                   | 100,91                  | 103,46                                   | 106,03    | 106,69         | 106,70 |
| 1997       |  |                    |                          |                         |  |           |                |        |
| 1. kvartal | 108,35                                     | 107,73             | 105,41                   | 101,87                  | 101,19                                   | 107,22    | 107,62         | 107,49 |
| 2. kvartal | 109,09                                     | 107,67             | 106,47                   | 102,55                  | 101,19                                   | 107,87    | 108,24         | 107,97 |
| 3. kvartal | 109,07                                     | 109,05             | 106,58                   | 103,15                  | 101,33                                   | 108,03    | 108,32         | 108,55 |
| 4. kvartal | 109,01                                     | 109,72             | 107,10                   | 104,68                  | 101,33                                   | 108,17    | 108,45         | 108,92 |
| 1998       |  |                    |                          |                         |  |           |                |        |
| 1. kvartal | 109,41                                     | 109,50             | 107,50                   | 105,58                  | 102,61                                   | 108,55    | 108,91         | 109,05 |
| 2. kvartal | 111,20                                     | 109,11             | 109,59                   | 107,13                  | 102,03                                   | 110,31    | 110,29         | 110,00 |
| 3. kvartal | 112,08                                     | 109,14             | 110,47                   | 108,13                  | 100,82                                   | 111,19    | 111,05         | 110,53 |
| 4. kvartal | 111,78                                     | 108,45             | 109,13                   | 104,35                  | 100,82                                   | 110,65    | 110,75         | 109,86 |
| 1999       |  |                    |                          |                         |  |           |                |        |
| 1. kvartal | 114,08                                     | 110,26             | 110,36                   | 105,26                  | 100,82                                   | 112,70    | 112,82         | 111,73 |
| 2. kvartal | 114,80                                     | 112,54             | 110,54                   | 105,33                  | 102,70                                   | 113,39    | 113,68         | 112,99 |
| 3. kvartal | 115,76                                     | 115,53             | 111,19                   | 106,77                  | 101,65                                   | 114,27    | 114,69         | 114,73 |
| 4. kvartal | 117,04                                     | 119,50             | 112,08                   | 108,85                  | 102,42                                   | 115,54    | 116,19         | 117,05 |
| 2000       |  |                    |                          |                         |  |           |                |        |
| 1. kvartal | 118,59                                     | 124,31             | 113,31                   | 109,85                  | 103,55                                   | 117,10    | 118,11         | 119,88 |
| 2. kvartal | 120,53                                     | 126,49             | 115,19                   | 111,64                  | 103,55                                   | 119,22    | 119,86         | 121,91 |
| 3. kvartal | 123,05                                     | 131,23             | 116,17                   | 113,46                  | 103,55                                   | 121,35    | 122,22         | 125,03 |
| 4. kvartal | 121,97                                     | 130,84             | 116,30                   | 112,60                  | 103,92                                   | 120,71    | 121,61         | 124,49 |
| 2001       |  |                    |                          |                         |  |           |                |        |
| 1. kvartal | 123,36                                     | 129,34             | 118,13                   | 113,85                  | 104,17                                   | 122,33    | 122,69         | 124,77 |

Anm .Indeksene opgøres ultimo måneden.

TRANSLATION:1-4: constructioncost indices for the regulation of tenders for civilengineeringprojects. 1: earthwork,etc. 2: asphaltwork. 3: concrete structures. 4: ironstructures. 5: sub-index for machinery and equipment. 6-8: constructioncost indices for roadfundwork and motorway work. 6: motorways. 7: highways. 8: roads.

Note: Indices are calculated at end-month.

Tabel 45

Byggevirkomheden  
Buildingactivity

|            | Udstedte byggetilladelser | Påbegyndt             |                  | Fuldført              |                  | Beboelsesbygninger        |           |          | Produktion,administration mv. |           |          | Øvrige bygninger          |           |          |
|------------|---------------------------|-----------------------|------------------|-----------------------|------------------|---------------------------|-----------|----------|-------------------------------|-----------|----------|---------------------------|-----------|----------|
|            |                           | Ikke sæson-korrigeret | Sæson-korrigeret | Ikke sæson-korrigeret | Sæson-korrigeret | Udstedte byggetilladelser | Påbegyndt | Fuldført | Udstedte byggetilladelser     | Påbegyndt | Fuldført | Udstedte byggetilladelser | Påbegyndt | Fuldført |
|            | 1                         | 2                     | 3                | 4                     | 5                | 6                         | 7         | 8        | 9                             | 10        | 11       | 12                        | 13        | 14       |
|            | 1000m <sup>2</sup>        |                       |                  |                       |                  |                           |           |          |                               |           |          |                           |           |          |
| 1996       | 6 020                     | 5 858                 | ...              | 5 524                 | ...              | 1 578                     | 1 566     | 1 454    | 3 272                         | 3 147     | 3 054    | 1 176                     | 1 146     | 1 022    |
| 1997       | 8 624                     | 8 364                 | ...              | 7 696                 | ...              | 2 590                     | 2 505     | 2 340    | 4 417                         | 4 337     | 3 909    | 1 615                     | 1 522     | 1 446    |
| 1998       | 9 502                     | 9 052                 | ...              | 8 279                 | ...              | 2 896                     | 2 686     | 2 516    | 5 039                         | 4 848     | 4 268    | 1 567                     | 1 521     | 1 493    |
| 1999       | 8 727                     | 8 486                 | ...              | 8 689                 | ...              | 2 477                     | 2 422     | 2 463    | 4 721                         | 4 579     | 4 747    | 1 526                     | 1 483     | 1 477    |
| 2000       | 8 882                     | 8 063                 | ...              | 7 439                 | ...              | 2 198                     | 2 018     | 2 109    | 5 227                         | 4 699     | 4 097    | 1 457                     | 1 348     | 1 235    |
| 1998       |                           |                       |                  |                       |                  |                           |           |          |                               |           |          |                           |           |          |
| 4. kvartal | 1 986                     | 1 945                 | ...              | 3 485                 | ...              | 592                       | 542       | 1 038    | 1 052                         | 1 070     | 1 877    | 343                       | 333       | 569      |
| 1999       |                           |                       |                  |                       |                  |                           |           |          |                               |           |          |                           |           |          |
| 1. kvartal | 2 122                     | 1 958                 | ...              | 1 733                 | ...              | 559                       | 498       | 507      | 1 228                         | 1 139     | 948      | 336                       | 322       | 278      |
| 2. kvartal | 2 538                     | 2 601                 | ...              | 1 636                 | ...              | 786                       | 800       | 471      | 1 333                         | 1 375     | 871      | 419                       | 423       | 293      |
| 3. kvartal | 2 266                     | 2 193                 | ...              | 1 834                 | ...              | 648                       | 650       | 546      | 1 190                         | 1 153     | 936      | 426                       | 390       | 351      |
| 4. kvartal | 1 801                     | 1 734                 | ...              | 3 486                 | ...              | 484                       | 474       | 939      | 970                           | 912       | 1 992    | 345                       | 348       | 555      |
| 2000       |                           |                       |                  |                       |                  |                           |           |          |                               |           |          |                           |           |          |
| 1. kvartal | 2 120                     | 1 924                 | ...              | 1 762                 | ...              | 522                       | 463       | 495      | 1 281                         | 1 171     | 976      | 318                       | 289       | 292      |
| 2. kvartal | 2 673                     | 2 414                 | ...              | 1 418                 | ...              | 712                       | 622       | 431      | 1 553                         | 1 404     | 715      | 408                       | 389       | 272      |
| 3. kvartal | 2 238                     | 2 095                 | ...              | 1 455                 | ...              | 526                       | 516       | 505      | 1 315                         | 1 179     | 695      | 397                       | 401       | 255      |
| 4. kvartal | 1 851                     | 1 630                 | ...              | 2 804                 | ...              | 438                       | 417       | 678      | 1 078                         | 945       | 1 711    | 334                       | 269       | 416      |
| 1998       |                           |                       |                  |                       |                  |                           |           |          |                               |           |          |                           |           |          |
| December   | 600                       | 558                   | 748              | 1 837                 | 804              | 154                       | 134       | 473      | 362                           | 348       | 1 115    | 85                        | 76        | 248      |
| 1999       |                           |                       |                  |                       |                  |                           |           |          |                               |           |          |                           |           |          |
| Januar     | 617                       | 561                   | 767              | 559                   | 687              | 131                       | 120       | 152      | 393                           | 337       | 310      | 94                        | 105       | 97       |
| Februar    | 550                       | 550                   | 717              | 537                   | 705              | 166                       | 148       | 167      | 289                           | 330       | 291      | 95                        | 72        | 79       |
| Marts      | 955                       | 847                   | 723              | 637                   | 670              | 262                       | 230       | 188      | 546                           | 472       | 347      | 147                       | 145       | 102      |
| April      | 710                       | 781                   | 722              | 476                   | 747              | 245                       | 286       | 135      | 346                           | 381       | 259      | 120                       | 113       | 81       |
| Maj        | 853                       | 844                   | 730              | 516                   | 689              | 269                       | 251       | 149      | 453                           | 461       | 260      | 130                       | 131       | 107      |
| Juni       | 975                       | 976                   | 721              | 644                   | 743              | 272                       | 263       | 187      | 534                           | 533       | 352      | 169                       | 179       | 105      |
| Juli       | 770                       | 710                   | 704              | 571                   | 835              | 215                       | 186       | 164      | 418                           | 402       | 315      | 137                       | 122       | 91       |
| August     | 729                       | 739                   | 673              | 569                   | 707              | 220                       | 256       | 171      | 371                           | 353       | 268      | 137                       | 130       | 130      |
| September  | 767                       | 744                   | 704              | 694                   | 698              | 213                       | 208       | 211      | 401                           | 398       | 353      | 152                       | 138       | 130      |
| Oktober    | 667                       | 686                   | 694              | 696                   | 683              | 178                       | 177       | 221      | 375                           | 375       | 368      | 113                       | 134       | 107      |
| November   | 615                       | 544                   | 645              | 1 107                 | 810              | 159                       | 149       | 311      | 336                           | 283       | 601      | 120                       | 112       | 195      |
| December   | 519                       | 504                   | 688              | 1 683                 | 717              | 147                       | 148       | 407      | 259                           | 254       | 1 023    | 112                       | 102       | 253      |
| 2000       |                           |                       |                  |                       |                  |                           |           |          |                               |           |          |                           |           |          |
| Januar     | 533                       | 501                   | 697              | 614                   | 692              | 128                       | 129       | 168      | 319                           | 296       | 330      | 87                        | 75        | 117      |
| Februar    | 670                       | 569                   | 704              | 492                   | 605              | 174                       | 143       | 142      | 405                           | 345       | 264      | 91                        | 81        | 86       |
| Marts      | 917                       | 854                   | 718              | 656                   | 714              | 220                       | 191       | 185      | 557                           | 530       | 382      | 140                       | 133       | 89       |
| April      | 688                       | 660                   | 648              | 394                   | 605              | 182                       | 198       | 111      | 392                           | 342       | 213      | 114                       | 120       | 69       |
| Maj        | 1 035                     | 924                   | 735              | 545                   | 655              | 280                       | 219       | 161      | 611                           | 561       | 283      | 144                       | 144       | 102      |
| Juni       | 950                       | 830                   | 633              | 479                   | 594              | 250                       | 205       | 159      | 550                           | 501       | 219      | 150                       | 125       | 101      |
| Juli       | 711                       | 645                   | 671              | 386                   | 529              | 163                       | 162       | 136      | 422                           | 369       | 183      | 126                       | 114       | 66       |
| August     | 763                       | 782                   | 671              | 456                   | 532              | 175                       | 186       | 145      | 450                           | 455       | 224      | 138                       | 142       | 87       |
| September  | 764                       | 668                   | 660              | 613                   | 658              | 188                       | 168       | 224      | 443                           | 355       | 288      | 133                       | 145       | 102      |
| Oktober    | 666                       | 618                   | 622              | 755                   | 676              | 163                       | 169       | 205      | 393                           | 343       | 438      | 110                       | 107       | 112      |
| November   | 705                       | 577                   | 669              | 1 090                 | 756              | 164                       | 138       | 268      | 399                           | 338       | 654      | 141                       | 101       | 168      |
| December   | 480                       | 435                   | 634              | 959                   | 424              | 111                       | 110       | 205      | 286                           | 264       | 619      | 83                        | 61        | 136      |

TRANSLATION: 1: building permits issued. 2: buildings started, not seasonally adjusted. 3: buildingsstarted, seasonally adjusted. 4: buildingscompleted, notseasonally adjusted. 5: buildings completed, seasonally adjusted. 6: residential building permits issued. 7: residential buildings started. 8: residential buildings completed. 9: industrial and administrative buildingpermits issued. 10: industrial and administrative buildings started. 11: industrial and administrative buildings completed. 12: other building permits issued. 13: otherbuildings started. 14: other buildings completed.

Tabel 46

**Boligbyggeri**  
 Residential construction

|            | Udstedte byggetilladelser<br>1      | Påbegyndt                 |                      | Fuldført                  |                      | Heraf enfamiliehuse mv.        |                |               |
|------------|-------------------------------------|---------------------------|----------------------|---------------------------|----------------------|--------------------------------|----------------|---------------|
|            |                                     | Ikke sæsonkorrigeret<br>2 | Sæsonkorrigeret<br>3 | Ikke sæsonkorrigeret<br>4 | Sæsonkorrigeret<br>5 | Udstedte byggetilladelser<br>6 | Påbegyndt<br>7 | Fuldført<br>8 |
|            | antal boliger (number of dwellings) |                           |                      |                           |                      |                                |                |               |
| 1996       | 18 221                              | 17 558                    | ...                  | 14 239                    | ...                  | 9 640                          | 9 122          | 6 766         |
| 1997       | 16 634                              | 16 335                    | ...                  | 14 933                    | ...                  | 10 096                         | 9 772          | 8 199         |
| 1998       | 18 747                              | 18 126                    | ...                  | 18 374                    | ...                  | 11 526                         | 10 831         | 10 390        |
| 1999       | 17 185                              | 16 447                    | ...                  | 16 903                    | ...                  | 10 240                         | 9 845          | 10 395        |
| 2000       | 15 472                              | 14 432                    | ...                  | 15 070                    | ...                  | 9 211                          | 8 635          | 8 801         |
| 1998       |                                     |                           |                      |                           |                      |                                |                |               |
| 4. kvartal | 3 801                               | 3 823                     | ...                  | 7 032                     | ...                  | 2 413                          | 2 300          | 4 054         |
| 1999       |                                     |                           |                      |                           |                      |                                |                |               |
| 1. kvartal | 3 855                               | 3 511                     | ...                  | 3 507                     | ...                  | 2 442                          | 2 267          | 2 091         |
| 2. kvartal | 5 230                               | 4 957                     | ...                  | 3 401                     | ...                  | 2 871                          | 2 963          | 1 972         |
| 3. kvartal | 4 524                               | 4 416                     | ...                  | 3 970                     | ...                  | 2 628                          | 2 573          | 2 464         |
| 4. kvartal | 3 576                               | 3 563                     | ...                  | 6 025                     | ...                  | 2 299                          | 2 042          | 3 868         |
| 2000       |                                     |                           |                      |                           |                      |                                |                |               |
| 1. kvartal | 3 573                               | 3 463                     | ...                  | 3 416                     | ...                  | 2 089                          | 2 000          | 1 964         |
| 2. kvartal | 4 924                               | 4 201                     | ...                  | 3 529                     | ...                  | 3 002                          | 2 797          | 2 020         |
| 3. kvartal | 3 358                               | 3 468                     | ...                  | 3 759                     | ...                  | 2 158                          | 2 045          | 2 081         |
| 4. kvartal | 3 617                               | 3 300                     | ...                  | 4 366                     | ...                  | 1 962                          | 1 793          | 2 736         |
| 1998       |                                     |                           |                      |                           |                      |                                |                |               |
| December   | 1 115                               | 898                       | 1 144                | 3 064                     | 1 786                | 746                            | 502            | 1 919         |
| 1999       |                                     |                           |                      |                           |                      |                                |                |               |
| Januar     | 961                                 | 854                       | 1 102                | 995                       | 1 090                | 624                            | 468            | 584           |
| Februar    | 1 125                               | 1 114                     | 1 499                | 1 078                     | 1 301                | 706                            | 708            | 686           |
| Marts      | 1 769                               | 1 543                     | 1 390                | 1 434                     | 1 511                | 1 112                          | 1 091          | 821           |
| April      | 1 715                               | 1 617                     | 1 437                | 910                       | 1 388                | 946                            | 1 025          | 572           |
| Maj        | 1 728                               | 1 658                     | 1 428                | 1 062                     | 1 405                | 1 033                          | 949            | 565           |
| Juni       | 1 787                               | 1 682                     | 1 353                | 1 429                     | 1 386                | 892                            | 989            | 835           |
| Juli       | 1 518                               | 1 274                     | 1 392                | 1 121                     | 1 514                | 955                            | 715            | 714           |
| August     | 1 430                               | 1 661                     | 1 442                | 1 258                     | 1 432                | 813                            | 1 050          | 811           |
| September  | 1 576                               | 1 481                     | 1 396                | 1 591                     | 1 472                | 860                            | 808            | 939           |
| Oktober    | 1 254                               | 1 344                     | 1 274                | 1 777                     | 1 568                | 815                            | 769            | 855           |
| November   | 1 266                               | 1 074                     | 1 227                | 1 779                     | 1 446                | 808                            | 691            | 1 281         |
| December   | 1 056                               | 1 145                     | 1 507                | 2 469                     | 1 390                | 676                            | 582            | 1 732         |
| 2000       |                                     |                           |                      |                           |                      |                                |                |               |
| Januar     | 892                                 | 1 070                     | 1 401                | 1 139                     | 1 123                | 497                            | 537            | 684           |
| Februar    | 1 289                               | 995                       | 1 275                | 932                       | 1 080                | 768                            | 651            | 554           |
| Marts      | 1 392                               | 1 398                     | 1 207                | 1 345                     | 1 477                | 824                            | 812            | 726           |
| April      | 1 202                               | 1 334                     | 1 188                | 884                       | 1 261                | 707                            | 902            | 565           |
| Maj        | 1 929                               | 1 474                     | 1 222                | 1 398                     | 1 733                | 1 216                          | 928            | 764           |
| Juni       | 1 793                               | 1 393                     | 1 127                | 1 247                     | 1 282                | 1 079                          | 967            | 691           |
| Juli       | 991                                 | 1 072                     | 1 216                | 1 089                     | 1 307                | 702                            | 587            | 584           |
| August     | 1 040                               | 1 242                     | 979                  | 1 093                     | 1 195                | 709                            | 773            | 657           |
| September  | 1 327                               | 1 154                     | 1 166                | 1 577                     | 1 434                | 747                            | 685            | 840           |
| Oktober    | 1 447                               | 1 317                     | 1 229                | 1 544                     | 1 257                | 733                            | 715            | 928           |
| November   | 1 249                               | 1 088                     | 1 189                | 1 491                     | 1 191                | 716                            | 581            | 984           |
| December   | 921                                 | 895                       | 1 234                | 1 331                     | 730                  | 513                            | 497            | 824           |

TRANSLATION: 1: building permits issued. 2: buildings started, not seasonally adjusted. 3: buildings started, seasonally adjusted. 4: buildings completed, not seasonally adjusted. 5: buildings completed, seasonally adjusted. 6: of which one-familyhouses, etc., permits issued. 7: of which one-familyhouses, etc. started. 8: of which one-familyhouses, etc. completed.