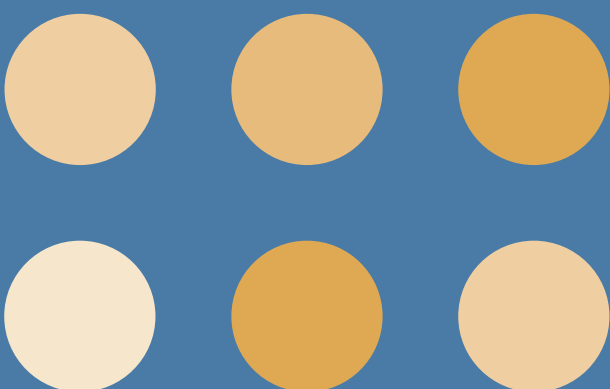
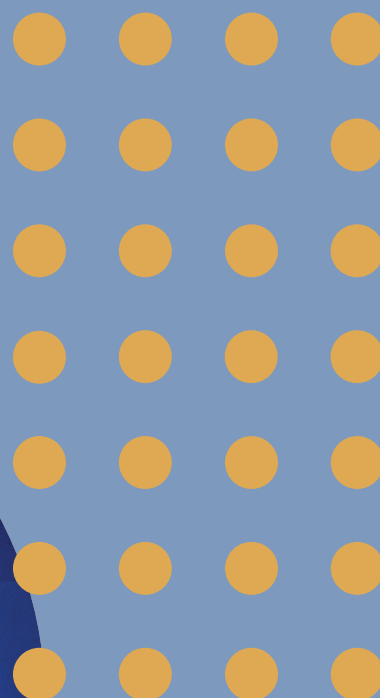


DISCO-08

i lønstatistikken



DANMARKS
STATISTIK

DISCO-08

i lønstatistikken

1. Udgave

DISCO-08

i lønstatistikken

1. udgave

Udgivet af Danmarks Statistik
Oktober 2009

ISBN 978-87-501-1793-3

Vejledningen findes også på
www.dst.dk/DISCO-08

Adresse:

Danmarks Statistik
Sejrgade 11
2100 København Ø

Tlf. 39 17 39 17
www.dst.dk
dst@dst.dk

Forord

DISCO er den officielle danske version af den internationale fagklassifikation, *International Standard Classification of Occupations, ISCO*, som udarbejdes af *International Labour Organisation, ILO*. Den sidste revision af ISCO-klassifikationen blev foretaget i 1988 (ISCO-88). I lyset af de store ændringer som er sket på arbejdsmarkedet siden 1988, samt de erfaringer man har gjort sig i brugen af ISCO-88, har ILO siden 2003 arbejdet på en revision. Revisionen er nu færdig og den nye udgave af ISCO klassifikationen har fået navnet ISCO-08.

Danmarks Statistik har i forlængelse heraf arbejdet med en dansk version, DISCO-08. DISCO-08 er en sekscifret klassifikation. De første fire cifre er stort set identiske med ISCO-08, mens de to sidste cifre er en udvidelse, således at klassifikationen kan tilgodese de specifikke behov, der er når arbejdsfunktioner på det danske arbejdsmarked skal kategoriseres. Nærværende hæfte er en særlig udgave af DISCO-08, som primært retter sig mod de virksomheder, der indberetter lønstatistikoplysninger til Danmarks Statistik. Udover DISCO-08 indeholder hæftet derfor også en beskrivelse af jobstatuskoden.

DISCO-08 giver retningslinier for en opdeling af det danske arbejdsmarked i 559 grupper, som alle indeholder en række nært beslægtede arbejdsfunktioner.

Arbejdet med DISCO-08 er foregået i tæt samarbejde med arbejdsmarkedets parter. Danmarks Statistik har afholdt møder og korresponderet med parterne gennem det sidste år, både hvad angår oversættelsen af ISCO-08 og udvidelsen fra fire til seks cifre.

Danmarks Statistik vil gerne benytte lejligheden til at takke parterne for den uvurderlige sparing, de har bidraget med, i forbindelse med udarbejdelsen af DISCO-08.

Spørgsmål vedrørende DISCO-08 bedes rettet til Danmarks Statistiks afdeling for lønstatistik på tlf. 3917 3420. Alternativt kan man benytte e-mail til loen@dst.dk.

Oktober 2009

Niels Ploug / Steen Bielefeldt Pedersen

Indholdsfortegnelse

1.	Indledning	5
2.	Koden for Jobstatus	6
3.	DISCO-08 hovedgrupper	8
4.	Overordnet struktur DISCO-08	10
5.	DISCO-08	16
	Hovedgruppe 1	16
	Hovedgruppe 2	17
	Hovedgruppe 3	21
	Hovedgruppe 4	24
	Hovedgruppe 5	25
	Hovedgruppe 6	26
	Hovedgruppe 7	27
	Hovedgruppe 8	29
	Hovedgruppe 9	31
	Hovedgruppe 0	33

1. Indledning

- Hvad skal indberettes til lønstatistikken?* Til lønstatistikken skal der indberettes en 6-cifret kode, der beskriver medarbejderens arbejdsfunktion. Dette hæfte udgør en samlet fortegnelse over de forskellige koder, der kan benyttes. DISCO-08 koden indgår sammen med de øvrige personoplysninger til lønstatistik i den indberetning som virksomheden foretager til Danmarks Statistik. I dette hæfte er også beskrevet den 1-cifrede kode for jobstatus. I øvrigt henvises til vejledningen *Lønstatistik*, der beskriver de øvrige typer af oplysninger der skal indberettes. Hele vejledningsmaterialet m.m. kan ses på vores hjemmeside: www.dst.dk/lon.
- Opbygningen af DISCO-08* DISCO-08 består af 10 hovedgrupper, som er beskrevet i afsnit 3. Hver hovedgruppe er underopdelt på 2- og 3-cifrede over- og mellemgrupper, som igen er opdelt i 4-cifrede undergrupper. I de tilfælde, hvor der forekommer en yderligere opdeling på 6-cifret niveau, er der i DISCO-08, i afsnit 5, tilføjet en kursiveret hjælpetekst.
- Hvordan findes den rigtige DISCO-08 kode?**
- Trykt vejledning* Når en medarbejder skal tildeles en DISCO-08 kode, er det et godt udgangspunkt at læse beskrivelsen af hovedgrupperne i afsnit 3. Når hovedgruppen er fundet, er næste skridt at finde den 2- og 3-cifrede gruppe fra DISCO-08's overordnede struktur i afsnit 4. Til sidst vælges den 6-cifrede kode fra afsnit 5, der bedst beskriver medarbejderens arbejdsfunktion.
- Eksempel* Som eksempel for indplacering kan nævnes en lastvognsmekaniker. I beskrivelsen af hovedgrupperne fremgår det at *Håndværkspræget arbejde* findes i hovedgruppe 7. Af den overordnede struktur fremgår det at hovedgruppe 7 er opdelt i 5 grupper på 2-cifret niveau. Blandt disse vælges *72 Metal- og maskinarbejde*. Denne gruppe er yderligere opdelt på 3 grupper på 3-cifret niveau, hvor *723 Mekanikerrarbejde* vælges. Man kan derefter fastslå, fra afsnit 5, at den rigtige kode er *723120 Mekanikerarbejde, lastvogne*.
- Internettet – www.dst.dk/disco-08* Den hurtigste måde at finde den rigtige DISCO-08 kode på, er ved at benytte søgefaciliteterne på vores hjemmeside. Her kan du taste medarbejderens stillingsbetegnelse ind og få den tilhørende DISCO-08 kode. Du skal være opmærksom på, at søgefaciliteten kan foreslå flere forskellige koder, hvis stillingsbetegnelsen ikke er entydig. Under menupunktet *Oversigt over DISCO-08*, kan du folde klassifikationen ud og se hvilke stillinger, der hører sammen med den enkelte kode.
- Genbrug af gamle koder* I nogle tilfælde kan DISCO-koder indberettet til lønstatistikken før 2010 konverteres eller oversættes til nye DISCO-08 koder. På hjemmesiden under menupunktet *Fra DISCOLØN til DISCO-08 - Konverteringstabel*, findes et regneark, hvori sammenhængen mellem gamle og nye kodeværdier er angivet.
- Én medarbejder - flere arbejdsfunktioner?* Hvis en medarbejder i sit job varetager flere forskellige arbejdsfunktioner, skal medarbejderen indplaceres efter den arbejdsfunktion, som han eller hun bruger mest tid på. Hvis jobbet er mere ligeligt fordelt mellem forskellige arbejdsfunktioner, skal medarbejderen indplaceres efter den arbejdsfunktion, der kræver de højeste kvalifikationer eller den højeste specialviden.
- Ledere, elever og andre 'ikke almindelige' medarbejdere* Medarbejdere som varetager en mellemliderfunktion eller som har et særligt ansvar, adskilles fra øvrige almindelige medarbejdere vha. koden for jobstatus. Det samme gør elever og lærlinge, som skal placeres under den arbejdsfunktion, de uddanner sig til at varetage. Beskrivelse af jobstatuskode findes i afsnit 2.

2. Koden for Jobstatus

DISCO-08 er en fagklassifikation, som fortæller noget om, hvilket arbejde den enkelte medarbejder udfører. Klassifikationen giver dog ikke på alle niveauer indtryk af eventuelle forskelle i ansvarsfordelingen mellem medarbejdere med samme arbejdsfunktion. Nogle medarbejdere har ledelsesmæssige opgaver, uden dog at tilhøre virksomhedens overordnede ledelse, mens andre medarbejdere har et særligt ansvar i det daglige arbejde, som til en vis grad adskiller dem fra andre medarbejdere, som ellers – overordnet set – udfører samme arbejdsfunktion.

Der er behov for at skelne mellem disse medarbejdere. DISCO-08 anvender derfor – udover arbejdsfunktionskoden – en supplerende variabel, jobstatus. Nedenfor beskrives hvorledes koden for jobstatus skal anvendes.

1 anføres for **elever og lærlinge**

3 anføres for ledere på **overordnet niveau og mellemniveau**

Ledere på overordnet niveau er de ledere som i DISCO-08 er kategoriseret med en arbejdsfunktionskode i hovedgruppe 1.

Ledere på mellemniveau er i DISCO-08 kategoriseret i hovedgrupperne 2-9. Selvom lederen på mellemniveau måtte indgå i det daglige arbejde med sine kollegaer, så er det som adskiller hende/ham fra andre medarbejdere med samme DISCO-kode, at hun/han bruger mere end halvdelen af sin arbejdstid på ledelsesmæssige opgaver.

Opgaverne for lederen på mellemniveau omfatter sædvanligvis:

- planlægning, organisering og koordinering af arbejdsopgaver på operationelt plan,
- kontrol af arbejdsopgaver udført af andre,
- instruktion af nye medarbejdere eller instruktion i forbindelse med nye opgaver,
- opgaver forbundet med registrering af arbejdstid, produktionsmål og kvalitet ved det udførte arbejde (af andre),
- i mindre omfang at udføre de opgaver, som sædvanligvis udføres af andre almindelige medarbejdere.

Stillingsbetegnelser for ledere på mellemniveau kan fx være: inspektør, supervisor, kontorleder, regnskabsleder eller driftsleder og i den offentlige sektor tillige fx leder eller mellemlider.

5 anføres for **medarbejdere med særligt ansvar**

Medarbejdere med særligt ansvar udfører fortrinsvis de samme opgaver som de kolleger, de arbejder sammen med i det daglige. Men til forskel fra disse kolleger, vil de være betroet et særligt ansvar. Dette ansvar kan være i forbindelse med selve arbejdsprocessen og de opgaver der udføres, eller i form af ledelsesmæssige opgaver.

Hvis det særlige ansvar er af ledelsesmæssig karakter, er forskellen på medarbejdere med særligt ansvar og ledere på mellemniveau, at medarbejdere med særligt ansvar bruger hovedparten af deres arbejdstid på at udføre samme opgaver, som deres kolleger.

Opgaverne omfatter sædvanligvis:

- deltagelse i den daglige produktion,
- udførelse af de serviceydelser og tjenester der tilbydes,
- i mindre omfang at udføre ledelsesmæssige opgaver over for kolleger.

Stillingsbetegnelser i denne kategori **kan** fx være: teamleder, holdleder, formand, souschef eller sjakbajs. I den offentlige sektor tillige, specialkonsulent eller chefkonsulent.

9 Anføres for **almindelige medarbejdere**

Denne gruppe udgør størstedelen af de ansatte i de fleste virksomheder/organisationer. Almindelige medarbejdere udfører den operationelle hovedaktivitet i virksomheden /organisationen eller hovedaktiviteten i organisatoriske afdelinger.

Opgaverne omfatter sædvanligvis:

- deltagelse i den daglige produktion,
- udførelse af de serviceydelser og tjenester der tilbydes,
- udførelse af afdelingsspecifikke hovedaktiviteter.

3. DISCO-08 hovedgrupper

Nedenfor er en beskrivelse af DISCO-08 hovedgrupper. Beskrivelsen af hovedgruppe 1 er mere omfattende end de andre hovedgrupper. Det skyldes at placeringen af ledere er mere kompleks end placeringen af andre medarbejdere. Overordnet ledelsesarbejde klassificeres i hovedgruppe 1, mens andre medarbejdere med ledelsesmæssige funktioner klassificeres uden for hovedgruppe 1.

1 Ledelsesarbejde

Ledelsesarbejde er defineret ved, at omfatte personer som vedtager, planlægger, koordinerer og sikrer udførelsen af den overordnede aktivitet i private og offentlige virksomheder eller organisationer eller i organisatoriske afdelinger indenfor disse virksomheder eller organisationer.

Personer som udføre én eller flere af nedenstående opgaver skal klassificeres i hovedgruppe 1:

- udfærdigelse af den overordnede strategi eller praktiseringen af denne,
- fastlæggelse af overordnede budgetter og overordnet ansvar for disse,
- overordnet beslutningstagning vedr. ansættelse og afskedigelse af personale.

Uførelse af ovenstående opgaver er dog ikke et nødvendigt krav for at medarbejderen klassificeres i hovedgruppe 1. Andre opgaver som udføres af medarbejdere i hovedgruppe 1 omfatter sædvanligvis:

- opstille mål for virksomheden/organisationen og følge op på at målene nås,
- sørger for at økonomiske og arbejdsmæssige ressourcer og systemer etableres og fordeles, således at strategier praktiseres og mål kan nås,
- sikre at virksomheden/organisationen opererer i henhold til gældende lovgivning,
- afholder samtaler med personale om udvikling, opgaver og mål,
- repræsenterer og forhandler på vegne af myndigheder, regering eller ministerier (offentlige ledere).

For medarbejdere i hovedgruppe 1 er det som hovedregel ikke en nødvendig forudsætning, at have detaillkendskab til de opgaver som udføres af de medarbejdere de er ledere for.

Eksempel

En produktionschef i en industrivirksomhed kan have ansvaret for en produktionsenhed af en størrelse som betyder, at han/hun primært udfører decideret ledelsesarbejde. Det vil således ikke være nødvendigt for produktionschefen, at have detaillkendskab til de opgaver som medarbejderne udfører. I et sådan tilfælde skal produktionschefen klassificeres i hovedgruppe 1. I andre tilfælde er der så få medarbejdere i enheden, at produktionschefen udfører mange af de samme opgaver som medarbejderne. Produktionschefen er i sådanne tilfælde nødsaget til at have detaillkendskab til de opgaver som udføres af medarbejderne. Produktionschefen skal i et sådan tilfælde klassificeres i hovedgruppe 2-9.

Tilsvarende eksempel kan laves for mange andre lederstillinger i både offentlig og privat sektor.

Hovedgrupperne 2-9,

indeholder også medarbejdere, som har ledelsesmæssige opgaver. Forskellen er at de ledelsesmæssige funktioner for disse medarbejdere udføres for et mere afgrænset område, som oftest vil være af operationel/driftsmæssig karakter. Opgaverne er hermed ikke af overordnet karakter og omfatter ikke overordnet budgetansvar eller autoritet til at ansætte og afskedige personale. Ledere på mellemniveau vil oftest have betydeligt detaillkendskab til de opgaver, som udføres af de personer, de har ledelsesmæssig funktion over for, eller på tilsvarende vis have indgående kendskab til de produkter eller ydelser, som fremstilles eller tilbydes.

- 2 Arbejde, der forudsætter viden på højeste niveau inden for pågældende område**

Arbejde der består i anvendelse af viden og/eller forskning på det højeste niveau inden for et bestemt fagområde. Det være sig såvel inden for undervisning og pædagogik, IT-arbejde samt kunstnerisk eller anden intellektuel udfoldelse på højt niveau. Som eksempler kan nævnes ingeniører, læger, akademikere, arkitekter, advokater, lærere, pædagoger, sygeplejersker, terapeuter og journalister.
- 3 Arbejde, der forudsætter viden på mellemniveau**

Teknikere og assistenter, samt lignende funktioner inden for salg, finansiering, forretningsservice og administration samt politimæssigt arbejde.
- 4 Almindeligt kontor- og kundeservicearbejde**

Almindeligt kontorarbejde og kundeservice vedr. pengetransaktioner, reservationer o.l. Endvidere registreringsarbejde vedr. varelagre, transport, produktion, udlån og telefonomstillingsarbejde.
- 5 Service- og salgsarbejde**

Servicearbejde med relation til rejseaktivitet, husholdning, servering, personlig pleje, overvågnings- og redningsvæsen samt salgsarbejde vedr. kundeekspedition og demonstrationsarbejde.
- 6 Arbejde inden for landbrug, skovbrug og fiskeri ekskl. medhjælp**
- 7 Håndværkspræget arbejde**

Håndværkspræget arbejde inden for minedrift, industri samt bygge-, anlægs- og fremstillingsvirksomhed. Arbejde der primært består i betjening maskiner, er indeholdt i hovedgruppe 8.
- 8 Operatør- og monteringsarbejde samt transportarbejde**

Betjening og overvågning af procesmaskiner og andre stationære maskiner, monterings- og samlebåndsarbejde samt transport- og anlægsarbejde.
- 9 Andet manuelt arbejde**

Medarbejdere beskæftiget med rengøring, pakning og budtjeneste. Ligeledes arbejde, der ikke kræver særlige kvalifikationer inden for områder som landbrug, skovbrug, bygge- og anlægsvirksomhed, fremstillingsvirksomhed og transport.
- 0 Militært arbejde**

4. Overordnet struktur DISCO-08

1 Ledelsesarbejde

11 Øverste ledelse i lovgivende myndigheder, virksomheder og organisationer

111 Øverste ledelse i lovgivende myndigheder, offentlige virksomheder og organisationer
112 Øverste virksomhedsledelse

12 Ledelse inden for administration og erhvervsorienterede funktioner

121 Ledelse inden for forretningsservice og administrative funktioner
122 Ledelse af forretnings- og udviklingsorienterede funktioner

13 Ledelse af hovedaktiviteten inden for produktions- og servicevirksomhed

131 Ledelse af produktion i landbrug, skovbrug og fiskeri
132 Ledelse af hovedaktiviteten inden for fremstillingsvirksomhed, råstofudvinding, byggeri, forsyning, distribution mv.
133 Ledelse af hovedaktiviteten inden for informations- og kommunikationsteknologi
134 Ledelse af hovedaktiviteten inden for servicefag

14 Ledelse af hovedaktiviteten inden for hotel og restauration, detail- og engroshandel og andre serviceområder

141 Ledelse af hovedaktiviteten inden for hoteller og restauration
142 Ledelse af hovedaktiviteten inden for detail- og engroshandel
143 Ledelse af hovedaktiviteten inden for andre serviceområder

2 Arbejde, der forudsætter viden på højeste niveau inden for pågældende område

21 Arbejde inden for naturvidenskab og ingeniørvirksomhed

211 Arbejde inden for fysik og geologi
212 Arbejde med matematiske, aktuariske og statistiske metoder og teorier
213 Arbejde inden for biovidenskab
214 Ingeniørarbejde (undtagen inden for elektroteknologi)
215 Ingeniørarbejde inden for elektroteknologi
216 Arbejde med arkitektur, infrastruktur og design

22 Arbejde inden for sundhedsområdet

221 Lægearbejde
222 Sygeplejerske- og jordemoderarbejde
223 Arbejde inden for naturmedicin og alternativ behandling
224 Paramedicinsk arbejde
225 Dyr lægearbejde
226 Andet sundhedsarbejde

23 Undervisning og pædagogisk arbejde

- 231 Undervisning og forskning ved universiteter og højere læreanstalter
- 232 Undervisning ved erhvervsuddannelser
- 233 Almen undervisning efter grundskoleniveau
- 234 Undervisning og pædagogisk arbejde
- 235 Andet undervisnings- og pædagogisk arbejde

24 Arbejde inden for økonomi, administration og salg

- 241 Arbejde inden for finans og økonomi
- 242 Arbejde inden for virksomhedsadministration – privat og offentlig
- 243 Arbejde inden for salg, marketing og PR

25 Arbejde inden for informations- og kommunikationsteknologi

- 251 Udvikling og analyse af software og applikationer
- 252 Arbejde med databaser og netværk

26 Arbejde inden for jura, samfundsvidenskab og kultur

- 261 Juridisk arbejde
- 262 Bibliotekar-, arkivar- og museumsinspektørarbejde
- 263 Arbejde inden for samfundsvidenskab og religion
- 264 Forfatterarbejde og journalistisk og sprogvidenskabeligt arbejde
- 265 Arbejde med kunst og kreative fag

3 Arbejde, der forudsætter viden på mellemniveau**31 Teknikerarbejde inden for videnskab, ingeniørvirksomhed og skibs- og luftfart**

- 311 Teknikerarbejde inden for fysisk videnskab og ingeniørvirksomhed
- 313 Teknisk kontrolarbejde inden for processtyring
- 314 Teknikerarbejde inden for biovidenskab
- 315 Teknikerarbejde inden for skibs- og luftfart

32 Teknikerarbejde og assisterende arbejde inden for sundhedsområdet

- 321 Teknikerarbejde inden for det medicinske og farmaceutiske område
- 322 Assisterende arbejde inden for sygepleje og jordemoderarbejde
- 323 Assisterende arbejde inden for naturmedicin og alternativ behandling
- 324 Assisterende veterinærarbejde og veterinærteknisk arbejde
- 325 Andet tekniker- og assistentarbejde inden for sundhedsområdet

33 Arbejde inden for forretningsservice, økonomi, administration og salg

- 331 Arbejde med finans, regnskab og matematik
- 332 Agent- og mæglerarbejde inden for salg og indkøb
- 333 Arbejde inden for forretningsservice
- 334 Administrativt sekretærarbejde
- 335 Arbejde med forvaltning og udøvelse af lovgivning

34 Arbejde inden for jura, samfundsvidenskab og kultur

- 341 Arbejde inden for jura og samfundsforhold
- 342 Arbejde med sport og fitness
- 343 Arbejde inden for kunstneriske, kulturelle og kulinariske områder

35 Informations- og kommunikationsteknikerarbejde

- 351 Driftsteknikerarbejde og brugersupportarbejde inden for informations- og kommunikationsteknologi
- 352 Teknikerarbejde inden for audiovisuelle medier og telekommunikation

4 Almindeligt kontor- og kundeservicearbejde

41 Almindeligt kontor- og sekretærarbejde

- 411 Almindeligt kontorarbejde
- 412 Almindeligt sekretærarbejde
- 413 Indtastningsarbejde

42 Kundeservice

- 421 Kasserer- og inkassatorarbejde samt beslægtede funktioner
- 422 Kundeinformationsarbejde

43 Almindeligt beregnings- og registreringsarbejde

- 431 Almindeligt beregningsarbejde
- 432 Kontorarbejde inden for materialeregistrering og transport

44 Andet almindeligt kontor- og kundeservicearbejde

- 441 Andet almindeligt kontor- og kundeservicearbejde

5 Service- og salgsarbejde

51 Servicearbejde

- 511 Service- og kontrolarbejde under transport og rejser
- 512 Kokkearbejde
- 513 Tjenere og bartendere
- 514 Frisørarbejde og kosmetologarbejde samt beslægtede funktioner
- 515 Inspektørarbejde inden for rengøring, husholdning og ejendomme
- 516 Andet servicearbejde

52 Salgsarbejde (ekskl. agentarbejde)

- 521 Salgsarbejde på gade og marked
- 522 Salgsarbejde i butik
- 523 Kasseassistentarbejde og beslægtet kundebetjening
- 524 Andet salgsarbejde

53 Omsorgsarbejde

- 531 Børneomsorgsarbejde og hjælpelærerarbejde
- 532 Omsorgsarbejde inden for sundhedsområdet

54 Rednings- og overvågningsarbejde

- 541 Rednings- og overvågningsarbejde

6 Arbejde inden for landbrug, skovbrug og fiskeri ekskl. medhjælp**61 Arbejde inden for landbrug og gartneri ekskl. medhjælp**

- 611 Arbejde med plantevækst
- 612 Arbejde med dyreopdræt
- 613 Arbejde med dyrkning af plantevækst og opdræt af dyr

62 Arbejde inden for skovbrug, fiskeri og jagt

- 621 Skovbrugsarbejde
- 622 Arbejde med fiskeri og jagt

7 Håndværkspræget arbejde**71 Håndværkspræget arbejde inden for byggeri, undtagen elektrikerarbejde**

- 711 Bygningsarbejde (ekskl. medhjælpere) - basis
- 712 Bygningsarbejde (ekskl. medhjælpere) - finish
- 713 Malere og arbejde inden for rensning af bygninger

72 Metal- og maskinarbejde

- 721 Pladearbejde, svejsning og beslægtede funktioner
- 722 Smede, værktøjsmagere og beslægtede funktioner
- 723 Mekanikerarbejde

73 Præcisionshåndværk og grafisk arbejde

- 731 Præcisionshåndværk
- 732 Grafisk arbejde

74 Arbejde inden for det elektriske og elektroniske område

- 741 Installation- og reparation af elektrisk udstyr
- 742 Installation og reparation af elektronik og telekommunikation

75 Fødevarefremstilling, snedkeriarbejde, beklædningsfremstilling og beslægtede håndværk

- 751 Arbejde inden for nærings- og nydelsesmiddelområdet
- 752 Håndværkspræget arbejde i træindustri
- 753 Tekstil- og beklædningsarbejde
- 754 Andet håndværkspræget arbejde

8 Operatør- og monteringsarbejde samt transportarbejde**81 Operatørarbejde ved stationære anlæg og maskiner**

- 811 Operatørarbejde ved anlæg i minedrift og råstofudvinding
- 812 Operatørarbejde ved forarbejdning og færdiggørelse af metal
- 813 Operatørarbejde ved fremstilling af kemiske og fotografiske produkter
- 814 Operatører af maskiner til fremstilling af gummi-, plastik- og papirprodukter
- 815 Operatørarbejde ved fremstilling af tekstil-, pels- og læderprodukter
- 816 Operatørarbejde ved fremstilling af nærings- og nydelsesmidler
- 817 Operatørarbejde ved træforarbejdning og papirfremstilling
- 818 Andet operatørarbejde ved stationære anlæg og maskiner

82 Monteringsarbejde

- 821 Monteringsarbejde

83 Chaufførarbejde og førere af køretøjer og mobile maskiner

- 831 Togførersarbejde og tograngering
- 832 Chauffører af biler, varevogne og motorcykler
- 833 Chauffører af busser og lastbiler
- 834 Førere af mobile maskiner
- 835 Dæksarbejde og medhjælp om bord på skibe

9 Andet manuelt arbejde**91 Rengøringsarbejde**

- 911 Rengøringsarbejde i private hjem, hoteller og kontorer
- 912 Manuelt rengøringsarbejde af køretøjer, vinduer, vasketøj og andet

92 Manuelt arbejde inden for landbrug, skovbrug og fiskeri

- 921 Manuelt arbejde inden for landbrug, skovbrug og fiskeri

93 Manuelt arbejde inden for råstofudvinding, bygge- og anlægssektoren, produktion og transport

- 931 Manuelt arbejde inden for råstofudvinding og bygge- og anlægssektoren
- 932 Manuelt produktionsarbejde
- 933 Transport- og lagerarbejde

94 Manuelt arbejde med tilberedning af mad

941 Manuelt arbejde med tilberedning af mad

95 Gadesalg og -service

951 Servicearbejde på gaden

952 Gadesalg (undtagen madvarer)

96 Renovationsarbejde og andet manuelt arbejde

961 Renovationsarbejde

962 Andet manuelt arbejde

0 Militært arbejde**01 Militært arbejde på officersniveau**

011 Militært arbejde på officersniveau

02 Militært arbejde på befalingsmandsniveau (underofficersarbejde)

021 Militært arbejde på befalingsmandsniveau (underofficersarbejde)

03 Militært arbejde, øvrige rangordener

031 Militært arbejde, øvrige rangordener

5. DISCO-08

1 Ledelsesarbejde

11 Øverste ledelse i lovgivende myndigheder, virksomheder og organisationer

111 Øverste ledelse i lovgivende myndigheder, offentlige virksomheder og organisationer

- 111100 Øverste ledelse i lovgivende myndigheder
- 111200 Øverste ledelse i offentlige virksomheder
- 111400 Øverste ledelse i interesseorganisationer

112 Øverste virksomhedsledelse

- 1120 Øverste virksomhedsledelse
- 112010 Øverste administrerende virksomhedsledelse
- 112020 Virksomhedsledelse af tværgående funktioner

12 Ledelse inden for administration og erhvervsorienterede funktioner

121 Ledelse inden for forretningsservice og administrative funktioner

- 121100 Ledelse inden for økonomifunktioner
- 121200 Ledelse inden for HR-funktioner
- 1213 Ledelse inden for offentlig administration og virksomhedsstrategi/policy området
- 121310 Ledelse inden for virksomhedsstrategi/policy området
- 121320 Administrativ ledelse i den offentlige sektor
- 1219 Ledelse inden for anden forretningsservice og andre administrative funktioner
- 121910 Ledelse af rengøringsfunktioner o.l.
- 121920 Ledelse af logistikfunktioner
- 121990 Anden ledelse inden for forretningsservice og administrative funktioner i øvrigt

122 Ledelse af forretnings- og udviklingsorienterede funktioner

- 122100 Ledelse af salg og marketing
- 122200 Ledelse af reklame og PR
- 122300 Ledelse af kommerciel forskning og udvikling

13 Ledelse af hovedaktiviteten inden for produktions- og servicevirksomhed

131 Ledelse af produktion i landbrug, skovbrug og fiskeri

- 131100 Ledelse af produktion i landbrug og skovbrug
- 131200 Ledelse af produktion inden for akvakultur og fiskeri

132 Ledelse af hovedaktiviteten inden for fremstillingsvirksomhed, råstofudvinding, byggeri, forsyning, distribution mv.

- 132100 Ledelse af hovedaktiviteten inden for fremstillingsvirksomhed (undtagen landbrug, skovbrug og fiskeri)
- 132200 Ledelse af hovedaktiviteten inden for råstofudvinding
- 132300 Ledelse af hovedaktiviteten inden for bygge- og anlægsvirksomhed
- 132400 Ledelse af hovedaktiviteten inden for forsyning, distribution o.l.

133 Ledelse af hovedaktiviteten inden for informations- og kommunikationsteknologi

- 1330 Ledelse af hovedaktiviteten inden for informations- og kommunikationsteknologi
- 133010 Ledelse af hovedaktiviteten inden for informations- og kommunikationsteknologi (Business to Business)
- 133020 Ledelse af intern IT

134 Ledelse af hovedaktiviteten inden for servicefag

- 134100 Ledelse af hovedaktiviteten inden for pædagogisk arbejde med og omsorg for børn
- 134200 Ledelse af hovedaktiviteten inden for sundhedsområdet
- 134300 Ledelse af hovedaktiviteten inden for ældreplejen
- 134400 Ledelse af hovedaktiviteten inden for det sociale område
- 134500 Ledelse af hovedaktiviteten inden for undervisningsområdet

- 134600 Ledelse af hovedaktiviteten inden for finans- og forsikringsområdet
 - 1349 Anden ledelse af hovedaktiviteten inden for servicefag
- 134910 Ledelse af hovedaktiviteten inden for politi og retsvæsen
- 134990 Anden ledelse af hovedaktiviteten inden for servicefag i øvrigt

14 Ledelse af hovedaktiviteten inden for hotel og restauration, detail- og engroshandel og andre serviceområder

- 141 **Ledelse af hovedaktiviteten inden for hoteller og restauration**
 - 141100 Ledelse af hovedaktiviteten af hoteller
 - 141200 Ledelse af hovedaktiviteten inden for restauration
- 142 **Ledelse af hovedaktiviteten inden for detail- og engroshandel**
 - 1420 Ledelse af hovedaktiviteten inden for detail- og engroshandel
 - 142010 Ledelse af hovedaktiviteten inden for detailhandel
 - 142020 Ledelse af hovedaktiviteten inden for engroshandel
- 143 **Ledelse af hovedaktiviteten inden for andre serviceområder**
 - 143100 Ledelse af hovedaktiviteten inden for sport, forlystelse og kultur
 - 143900 Ledelse af hovedaktiviteten inden for andre serviceområder

2 Arbejde, der forudsætter viden på højeste niveau inden for pågældende område

21 Arbejde inden for naturvidenskab og ingeniørvirksomhed

- 211 **Arbejde inden for fysik og geologi**
 - 211100 Arbejde inden for fysik og astronomi
 - 211200 Arbejde inden for meteorologi
 - 211300 Arbejde inden for kemi
 - 211400 Arbejde inden for geologi og geofysik
- 212 **Arbejde med matematiske, aktuariske og statistiske metoder og teorier**
 - 212000 Arbejde med matematiske, aktuariske og statistiske metoder og teorier
- 213 **Arbejde inden for biovidenskab**
 - 2131 *Arbejde inden for biokemi, biologi, botanik, zoologi og beslægtede områder*
 - 213110 Arbejde inden for biokemi
 - 213120 Arbejde inden for biologi, botanik, zoologi og beslægtede områder
 - 213200 Rådgivning inden for landbrug, skovbrug og fiskeri
 - 213300 Arbejde inden for miljøbeskyttelse
- 214 **Ingeniørarbejde (undtagen inden for elektroteknologi)**
 - 214100 Ingeniørarbejde i industri og produktion
 - 214200 Ingeniørarbejde vedrørende bygninger og anlæg
 - 214300 Ingeniørarbejde inden for miljø
 - 214400 Ingeniørarbejde inden for mekaniske systemer
 - 214500 Ingeniørarbejde inden for kemi
 - 214600 Ingeniørarbejde inden for minedrift, metallurgi og beslægtede områder
 - 214900 Andet ingeniørarbejde (undtagen elektroteknologi)
- 215 **Ingeniørarbejde inden for elektroteknologi**
 - 215100 Ingeniørarbejde inden for elektricitet
 - 215200 Ingeniørarbejde inden for elektronik
 - 215300 Ingeniørarbejde inden for telekommunikation
- 216 **Arbejde med arkitektur, infrastruktur og design**
 - 216100 Arbejde med bygningsarkitektur
 - 216200 Arbejde med landskabsarkitektur
 - 216300 Arbejde med produkt- og tøjdesign
 - 216400 Arbejde med by- og trafikplanlægning

- 216500 Arbejde med kartografi og landinspektørarbejde
- 216600 Arbejde med grafisk og multimediedesign

22 Arbejde inden for sundhedsområdet

221 Lægearbejde

- 221100 Almindeligt lægearbejde
- 221200 Speciallægearbejde

222 Sygeplejerske- og jordemoderarbejde

- 2221 *Sygeplejerskearbejde*
 - 222110 Sygeplejerskearbejde, basisfunktioner
 - 222120 Sygeplejerskearbejde, specialfunktioner
 - 222130 Sundhedsplejerskearbejde

- 222200 Jordemoderarbejde

223 Arbejde inden for naturmedicin og alternativ behandling

- 223000 Arbejde inden for naturmedicin og alternativ behandling

224 Paramedicinsk arbejde

- 224000 Paramedicinsk arbejde

225 Dyrlægearbejde

- 225000 Dyrlægearbejde

226 Andet sundhedsarbejde

- 226100 Tandlægearbejde
- 226200 Farmaceutarbejde
- 226300 Arbejde inden for arbejdsmiljø og hygiejne
 - 2264 *Fysioterapeut- og afspændingspædagogarbejde*
 - 226410 Fysioterapeutarbejde
 - 226420 Afspændingspædagogarbejde
 - 2265 *Kost- og ernæringsarbejde*
 - 226510 Kost- og ernæringsarbejde, basisfunktioner
 - 226520 Kost- og ernæringsarbejde, specialfunktioner
 - 2266 *Arbejde inden for audiologi og logopædi*
 - 226610 Arbejde inden for audiologi
 - 226620 Arbejde inden for logopædi
- 226700 Optiker/optometristarbejde
 - 2269 *Sundhedsarbejde ikke klassificeret andetsteds*
 - 226910 Ergoterapeutarbejde
 - 226920 Fodterapeutarbejde
 - 226930 Kiropraktikerarbejde
 - 226990 Sundhedsarbejde ikke klassificeret andetsteds

23 Undervisning og pædagogisk arbejde

231 Undervisning og forskning ved universiteter og højere læreanstalter

- 2310 *Undervisning og forskning på universiteter og højere læreanstalter*
- 231010 Undervisning og forskning ved lange videregående uddannelser
- 231020 Undervisning og forskning ved mellemlange videregående uddannelser
- 231030 Undervisning og forskning ved korte videregående uddannelser

232 Undervisning ved erhvervsuddannelser

- 2320 *Undervisning ved erhvervsuddannelser*
 - 232010 Undervisning ved erhvervsuddannelser for unge
 - 232020 Undervisning ved arbejdsmarkedsuddannelser
 - 232030 Undervisning ved voksenerhvervsuddannelser

- 233 Almen undervisning efter grundskoleniveau**
 2330 *Almen undervisning efter grundskoleniveau*
 233010 Undervisning på gymnasialt niveau
 233020 Undervisning ved øvrige almene uddannelser efter grundskoleniveau
- 234 Undervisning og pædagogisk arbejde**
 2341 *Undervisning på grundskoleniveau (inkl. 10. klasse)*
 234110 Undervisning på grundskoleniveau, unge og voksne
 234120 Undervisning på grundskoleniveau, (børn, 1.-10. klasse)
 234130 Undervisning på grundskoleniveau, børnehaveklasseniveau

 234200 Undervisning før grundskoleniveau
 2343 *Pædagogisk arbejde*
 234310 Pædagogisk arbejde med unge og voksne
 234320 Pædagogisk arbejde, fritidsklubber/legepladser
 234330 Pædagogisk arbejde i skolefritidsordninger/fritidshjem og på skoler
 234340 Pædagogisk arbejde, førskolebørn
 234390 Andet pædagogisk arbejde
- 235 Andet undervisnings- og pædagogisk arbejde**
 235100 Forskning, udvikling og rådgivning inden for undervisningsmetoder
 2352 *Specialundervisning*
 235210 Specialundervisning, unge og voksne
 235220 Specialundervisning på grundskoleniveau (1.-10. klasse)
 235230 Specialundervisning på børnehaveklasseniveau

 235300 Anden sprogundervisning
 235400 Anden musik- og sangundervisning
 235500 Anden undervisning inden for kreative fag
 235600 Anden undervisning inden for informationsteknologi
 2357 *Specialpædagogisk arbejde*
 235710 Specialpædagogisk arbejde, ældre og handicappede
 235720 Specialpædagogisk arbejde, aktivering mv.
 235730 Specialpædagogisk arbejde, rådgivning af voksne
 235740 Specialpædagogisk arbejde, kontakt med- og ledsagning af voksne
 235750 Specialpædagogisk arbejde, børn og unge
 235760 Specialpædagogisk arbejde, førskolebørn
 235790 Andet specialpædagogisk arbejde
 2359 *Undervisnings- og pædagogisk arbejde ikke klassificeret andetsteds*
 235910 Undervisningsarbejde ikke klassificeret andetsteds (ekskl. medhjælp)
 235920 Pædagogisk arbejde ikke klassificeret andetsteds (ekskl. medhjælp)
- 24 Arbejde inden for økonomi, administration og salg**
- 241 Arbejde inden for finans og økonomi**
 241100 Revisions- og regnskabscontrollerarbejde
 2412 *Rådgivning inden for finans, forsikring og investering*
 241210 Rådgivning af storkunder og private banking kunder inden for finans og forsikring
 241220 Generel rådgivning af erhvervskunder inden for finans og forsikring
 241230 Generel rådgivning af privatkunder inden for finans og forsikring
 241240 Rådgivning inden for specialområde som investering, valuta og formue
 2413 *Arbejde med analyse, produktudvikling- og vedligeholdelse inden for finans og forsikring*
 241310 Analytikerarbejde inden for finans og forsikring
 241320 Arbejde med udvikling og vedligeholdelse af bank- og forsikringsprodukter
- 242 Arbejde inden for virksomhedsadministration – privat og offentlig**
 242100 Analytikerarbejde inden for ledelse og virksomhedsorganisation
 242200 Arbejde med virksomhedsstrategi/policy
 242300 Arbejde med analyse og rådgivning inden for HR
 242400 Arbejde med personaleudvikling og -oplæring

243 Arbejde inden for salg, marketing og PR

243100 Arbejde inden for reklame og marketing

243200 Arbejde inden for PR

2433 2433 *Arbejde inden for teknisk og medicinsk salg (undtagen informations- og kommunikationsteknologi)*

243310 Arbejde inden for teknisk salg (undtagen informations- og kommunikationsteknologi)

243320 Arbejde inden for medicinsk salg

243400 Arbejde inden for salg af informations- og kommunikationsteknologi

25 Arbejde inden for informations- og kommunikationsteknologi**251 Udvikling og analyse af software og applikationer**2511 *Systemanalytikerarbejde*

251110 Arbejde med overordnet IT-arkitektur

251120 Design af IT-systemer og analyse af forretningsprocesser

2512 *Softwareudvikling*

251210 IT-projektstyring

251220 Rådgivning og programmering inden for softwareudvikling

251300 Web- og multimedieudvikling

251400 Vedligeholdelse og dokumentation af software

251900 Andet arbejde med software, herunder test og kvalitetssikring

252 Arbejde med databaser og netværk

252100 Design og administration af databaser

252200 Systemadministration

252300 Arbejde med computernetværk

252900 Andet arbejde med databaser og netværk

26 Arbejde inden for jura, samfundsvidenskab og kultur**261 Juridisk arbejde**2611 *Advokatarbejde*

261110 Advokatarbejde

261120 Advokatfuldmægtigarbejde

261200 Dommerarbejde

261900 Andet juridisk arbejde

262 Bibliotekar-, arkivar- og museumsinspektørarbejde

262100 Arkivar- og museumsinspektørarbejde

262200 Bibliotekararbejde og andet informationsarbejde

263 Arbejde inden for samfundsvidenskab og religion

263100 Arbejde inden for samfundsøkonomi

263200 Arbejde inden for sociologi, antropologi og beslægtede områder

263300 Arbejde inden for filosofi, historie og statskundskab

263400 Arbejde inden for psykologi

263500 Socialrådgivningsarbejde

263600 Arbejde inden for religion

264 Forfatterarbejde og journalistisk og sprogvidenskabeligt arbejde

264100 Forfatterarbejde

264200 Journalistisk arbejde

2643 *2643 Translatørarbejde og andet sprogvidenskabeligt arbejde*

264310 Translatørarbejde

264320 Tolkearbejde

264390 Andet sprogvidenskabeligt arbejde

- 265 Arbejde med kunst og kreative fag**
- 265100 Kunstnerisk arbejde inden for visuelle kunstarter
 - 265200 Kunstnerisk arbejde inden for musik og sang
 - 265300 Kunstnerisk arbejde inden for dans og koreografi
 - 265400 Arbejde med instruktion og produktion af film, teater og beslægtede funktioner
 - 265500 Skuespilarbejde
 - 265600 Speakerarbejde på radio, TV og andre medier
 - 265900 Andet arbejde med kunst og kreative fag

3 Arbejde, der forudsætter viden på mellemniveau

31 Teknikerarbejde inden for videnskab, ingeniørvirksomhed og skibs- og luftfart

311 Teknikerarbejde inden for fysisk videnskab og ingeniørvirksomhed

- 3111 *Teknikerarbejde inden for kemisk og fysisk videnskab*
- 311110 Laborantarbejde
- 311120 Assistentarbejde i laboratorier
- 311130 Laboratorieteknikerarbejde
- 311140 Teknikerarbejde inden for geologi, meteorologi og astronomi
- 311200 Teknikerarbejde inden for byggeri- og anlæg
- 311300 Teknikerarbejde inden for det elektriske område
- 311400 Teknikerarbejde inden for det elektronisk område
- 3115 *Teknikerarbejde inden for det mekaniske område*
- 311510 Teknikerarbejde inden for VVS
- 311590 Teknikerarbejde inden for andre mekaniske områder
- 311600 Teknikerarbejde inden for det kemiske område
- 311700 Teknikerarbejde inden for minedrift og metallurgi
- 311800 Teknisk tegnearbejde
- 311900 Andet teknikerarbejde inden for fysisk videnskab og ingeniørvirksomhed

313 Teknisk kontrolarbejde inden for processtyring

- 313100 Teknisk kontrolarbejde på kraftværker
- 313200 Teknisk kontrolarbejde på forbrændings- og vandretningsanlæg
- 313300 Teknisk kontrolarbejde på kemiske behandlingsanlæg
- 313400 Teknisk kontrolarbejde på olie- og naturgasraffinaderier
- 313500 Teknisk kontrolarbejde ved metalproduktion
- 313900 Andet teknisk kontrolarbejde inden for processtyring

314 Teknikerarbejde inden for biovidenskab

- 314100 Teknikerarbejde inden for biovidenskab (undtagen medicinsk område)
- 314200 Landbrugsteknikerarbejde
- 314300 Skovbrugsteknikerarbejde

315 Teknikerarbejde inden for skibs- og luftfart

- 315100 Teknikerarbejde inden for skibsfart
- 315200 Skibsførerarbejde
- 315300 Flypilotarbejde
- 3154 *Flyvelederarbejde*
- 315410 Flyvelederarbejde
- 315420 Planlægning og afvikling af flytrafik i øvrigt
- 315500 Teknikerarbejde inden for luftfartssikkerhed

32 Teknikerarbejde og assisterende arbejde inden for sundhedsområdet

321 Teknikerarbejde inden for det medicinske og farmaceutiske område

- 321100 Teknikerarbejde inden for brug af medicinsk røntgen- og behandlingsudstyr
 - 3212 *Teknikerarbejde i medicinske og patologiske laboratorier*
- 321210 Bioanalytikerarbejde, basisfunktioner
- 321220 Bioanalytikerarbejde, specialfunktioner
- 321230 Laborantarbejde på sygehuslaboratorier
- 321290 Andet teknikerarbejde i medicinske og patologiske laboratorier
 - 3213 *Arbejde inden for farmaci*
- 321310 Farmakonomarbejde
- 321390 Andet arbejde inden for farmaci

321400 Teknikerarbejde inden for fremstilling af proteser

322 Assisterende arbejde inden for sygepleje og jordemoderarbejde

- 322100 Assisterende arbejde inden for sygepleje
- 322200 Assisterende arbejde inden for fødselshjælp

323 Assisterende arbejde inden for naturmedicin og alternativ behandling

- 323000 Assisterende arbejde inden for naturmedicin og alternativ behandling

324 Assisterende veterinærarbejde og veterinærteknisk arbejde

- 324000 Assisterende veterinærarbejde og veterinærteknisk arbejde

325 Andet tekniker- og assistentarbejde inden for sundhedsområdet

- 3251 *Arbejde med tandpleje*
- 325110 Tandklinikassistentarbejde
- 325120 Tandplejerarbejde
- 325200 Teknikerarbejde inden for medicinsk registrering og sundhedsinformation
- 325300 Assisterende sundhedsarbejde ved lokale/akutte behandlingscentre
- 325400 Teknikerarbejde inden for fremstilling af synshjælpemidler
- 325500 Assisterende arbejde inden for fysioterapi
- 325600 Assisterende arbejde inden for sundhedsområdet
 - 3257 *Arbejde med kontrol af arbejdsmiljø og sikkerhed*
- 325710 Kontrolarbejde vedr. arbejdsmiljø
- 325720 Kontrolarbejde vedr. sikkerhed
- 325730 Assistentarbejde og rådgivning vedr. hygiejne og miljøteknisk arbejde
- 325800 Redningsarbejde (Ambulancebehandler)
- 325900 Tekniker- og assistentarbejde inden for sundhedsområdet ikke klassificeret andetsteds

33 Arbejde inden for forretningservice, økonomi, administration og salg

331 Arbejde med finans, regnskab og matematik

- 3311 *Arbejde med omsætning af værdipapirer og valuta*
- 331110 Handel med værdipapirer og valuta
- 331120 Afvikling af handel med værdipapirer og valuta (back office)
 - 3312 *Arbejde med kredit- og långivning*
- 331210 Arbejde med kreditbevilling og –analyse
- 331220 Arbejde med erhverskunder – standardprodukter
- 331230 Arbejde med privatkunder – standardprodukter
- 331240 Arbejde med både erhvervs- og privatkunder – standardprodukter
- 331300 Regnskabsarbejde
- 331400 Arbejde med statistik og matematik
- 331500 Vurderings- og takseringsarbejde

- 332 Agent- og mæglerarbejde inden for salg og indkøb**
- 3321 *Forsikringsarbejde*
 - 332110 Forsikringssalgsarbejde med egen kundeportefølje
 - 332120 Forsikringssalgsarbejde uden egen kundeportefølje
 - 332130 Forsikringsteknisk vurdering
 - 332200 Salgsarbejde (agenter)
 - 332300 Indkøbsarbejde (agenter)
 - 332400 Erhvervsmæglerarbejde
- 333 Arbejde inden for forretningsservice**
- 3331 *Speditørarbejde*
 - 333110 Speditørarbejde vedr. land- og lufttransport
 - 333120 Speditørarbejde vedr. skibsfart
 - 333190 Speditørarbejde i øvrigt
 - 333200 Konference- og eventplanlægning
 - 333300 Jobformidling
 - 3334 *Ejendomsrådgiver- og ejendomsadministratorarbejde*
 - 333410 Ejendomsrådgiverarbejde
 - 333420 Ejendomshandlerarbejde
 - 333430 Ejendomsadministratorarbejde
 - 333900 Andet arbejde inden for forretningsservice
- 334 Administrativt sekretærarbejde**
- 334200 Advokatsekretærarbejde
 - 3343 *Chef- og direktionssekretærarbejde*
 - 334310 Chef- og direktionssekretærarbejde
 - 334320 Oversættelse af korrespondance
 - 334400 Lægeseekretærarbejde
- 335 Arbejde med forvaltning og udøvelse af lovgivning**
- 335100 Told- og grænsebetjentarbejde
 - 335200 Administration af skatte- og afgiftslovgivning
 - 335300 Formidling af offentlige ydelser
 - 335400 Udstedelse af pas, kørekort o.l.
 - 335500 Politimæssigt undersøgelsesarbejde
 - 335900 Andet arbejde med forvaltning og udøvelse af lovgivning
- 34 Arbejde inden for jura, samfundsvidenskab og kultur**
- 341 Arbejde inden for jura og samfundsforhold**
- 341100 Juridisk arbejde på mellemniveau
 - 341200 Social rådgivningsarbejde på mellemniveau
 - 341300 Arbejde med tilknytning til religion på mellemniveau
- 342 Arbejde med sport og fitness**
- 342100 Sportsudøvere
 - 342200 Træner-, instruktør- og dommerarbejde inden for sport
 - 342300 Instruktørarbejde inden for fitness og beslægtede områder
- 343 Arbejde inden for kunstneriske, kulturelle og kulinariske områder**
- 343100 Fotografarbejde
 - 343200 Indretningsarkitekt- og dekoratørarbejde
 - 343300 Galleri-, museums- og biblioteksteknikerarbejde
 - 343400 Køkkenchefarbejde
 - 343500 Andet arbejde inden for kunstneriske, kulturelle og kulinariske områder

- 35 Informations- og kommunikationsteknikerarbejde**
- 351 Driftsteknikerarbejde og brugersupportarbejde inden for informations- og kommunikationsteknologi**
- 351100 Driftsteknikerarbejde inden for informations- og kommunikationsteknologi
 - 351200 Brugersupportarbejde inden for informations- og kommunikationsteknologi
 - 351300 Netværks- og systemteknikerarbejde inden for informations- og kommunikationsteknologi
 - 351400 Internetteknikerarbejde
- 352 Teknikerarbejde inden for audiovisuelle medier og telekommunikation**
- 352100 Teknikerarbejde inden for audiovisuelle medier
 - 352200 Teknikerarbejde inden for telekommunikation

4 Almindeligt kontor- og kundeservicearbejde

- 41 Almindeligt kontor- og sekretærarbejde**
- 411 Almindeligt kontorarbejde**
- 411000 Almindeligt kontorarbejde
- 412 Almindeligt sekretærarbejde**
- 412000 Almindeligt sekretærarbejde
- 413 Indtastningsarbejde**
- 413100 Tekstbehandlingsarbejde
 - 413200 Dataregistreringsarbejde
- 42 Kundeservice**
- 421 Kasserer- og inkassatorarbejde samt beslægtede funktioner**
- 421100 Kundebetjening og kassererarbejde i pengeinstitutter
 - 421200 Bookmaker- og croupierarbejde samt beslægtede funktioner
 - 421300 Pantelånerarbejde og beslægtede funktioner
 - 421400 Inkassatorarbejde og beslægtede funktioner
- 422 Kundeinformationsarbejde**
- 422100 Rejsebureauarbejde
 - 422200 Informationsarbejde på kundekontaktcentre
 - 422300 Telefonomstillingsarbejde
 - 422400 Hotelreceptionistarbejde
 - 422500 Oplysnings- og forespørgselsarbejde
 - 422600 Almindeligt receptionistarbejde, ekskl. hotelreceptionistarbejde
 - 422700 Interviewarbejde inden for markedsundersøgelse
 - 422900 Andet kundeinformationsarbejde
- 43 Almindeligt beregnings- og registreringsarbejde**
- 431 Almindeligt beregningsarbejde**
- 431100 Almindeligt regnskabs- og bogføringsarbejde
 - 4312 Almindeligt kontorarbejde vedrørende statistik, finansielle transaktioner og forsikringer
 - 431210 Almindeligt kontorarbejde ifm. udfærdigelse af statistik
 - 431220 Almindeligt kontorarbejde ifm. finansielle transaktioner
 - 431230 Forsikringsteknisk arbejde ifm. oprettelse og vedligeholdelse af forsikringspolicer
 - 431240 Forsikringsteknisk arbejde ifm. sagbehandling af skader
- 431300 Almindeligt kontorarbejde inden for lønbehandling

432 Kontorarbejde inden for materialeregistrering og transport

- 432100 Lagerekspeditionsarbejde
- 432200 Registreringsarbejde inden for produktion
 - 4323 *Registreringsarbejde inden for transport- og trafikstyring*
- 432310 Tilrettelæggelse af jernbanetransport
- 432320 Tilrettelæggelse af lufttransport – ikke flyveledere
- 432330 Tilrettelæggelse af godstransport til lands
- 432340 Tilrettelæggelse af udrykning ifm. redningstjeneste
- 432390 Anden tilrettelæggelse af transport

44 Andet almindeligt kontor- og kundeservicearbejde**441 Andet almindeligt kontor- og kundeservicearbejde**

- 441100 Biblioteksservicearbejde
 - 4412 *Postbud- og betjentarbejde samt postsorteringsarbejde*
- 441210 Postbudarbejde
- 441220 Betjentarbejde, intern postsortering og omdeling

- 441300 Korrekturlæsning og beslægtede funktioner
- 441500 Arbejde med arkivering og kopiering
- 441600 Almindeligt kontorarbejde inden for HR
- 441900 Almindeligt kontor- og kundeservicearbejde ikke klassificeret andetsteds

5 Service- og salgsarbejde**51 Servicearbejde****511 Service- og kontrolarbejde under transport og rejser**

- 5111 *Servicearbejde af passagerer i forbindelse med rejser*
- 511110 Passagerbetjening under rejser
- 511120 Passagerbetjening i lufthavne og havneterminaler

- 511200 Kontrolarbejde under rejser
- 511300 Turist- og rejselederarbejde

512 Kokkearbejde

- 512000 Kokkearbejde (ekskl. køkkenchefarbejde)

513 Tjenere og bartendere

- 513100 Tjenerarbejde
- 513200 Bartenderarbejde

514 Frisørarbejde og kosmetologarbejde samt beslægtede funktioner

- 514100 Frisørarbejde
- 514200 Kosmetologarbejde og beslægtede funktioner

515 Inspektørarbejde inden for rengøring, husholdning og ejendomme

- 515100 Rengøringsinspektørarbejde
- 515200 Husbestyrerarbejde
- 515300 Ejendomsinspektørarbejde

516 Andet servicearbejde

- 516100 Astrologiarbejde og beslægtede funktioner
- 516200 Kammertjenerarbejde
- 516300 Bedemandsarbejde
- 516400 Arbejde med kæledyr
- 516500 Kørelærerarbejde
- 516900 Servicearbejde ikke klassificeret andetsteds

52 Salgsarbejde (ekskl. agentarbejde)**521 Salgsarbejde på gade og marked**

521100 Stade- og markedssalg

521200 Gadesalg af fødevarer

522 Salgsarbejde i butik

522300 Salgsarbejde i butik

523 Kasseassistentarbejde og beslægtet kundebetjening

523000 Kasseassistentarbejde og beslægtet kundebetjening

524 Andet salgsarbejde

524100 Modelarbejde

524200 Demonstrationsarbejde

524400 Salgsarbejde i kundekontaktcentre

524500 Salgsarbejde på servicestationer

524600 Kasseassistentarbejde inden for catering og fastfood

524900 Salgsarbejde ikke klassificeret andetsteds

53 Omsorgsarbejde**531 Børneomsorgsarbejde og hjælpelærerarbejde**5311 5311 *Børneomsorgsarbejde*

531110 Dagplejearbejde

531120 Pædagogisk medhjælp

531190 Andet børneomsorgsarbejde

531200 Hjælpelærerarbejde

532 Omsorgsarbejde inden for sundhedsområdet5321 5321 *Omsorgsarbejde på institutioner og hospitaler (ekskl. plejehjem)*

532110 Social- og sundhedsarbejde på institutioner og hospitaler, medhjælpere

532120 Social- og sundhedsarbejde på institutioner og hospitaler, assistenter

532130 Portørarbejde på institutioner og hospitaler

532190 Andet omsorgsarbejde på institutioner og hospitaler

5322 5322 *Social- og sundhedsarbejde i private hjem (inkl. plejehjem)*

532210 Social- og sundhedsarbejde i private hjem, medhjælpere

532220 Social- og sundhedsarbejde i private hjem, assistenter

532900 Andet omsorgsarbejde inden for sundhedsområdet

54 Rednings- og overvågningsarbejde**541 Rednings- og overvågningsarbejde**

541100 Brandslukningsarbejde

541200 Politiarbejde

541300 Fængselsbetjentarbejde

541400 Sikkerhedsvagtarbejde

541900 Andet rednings- og overvågningsarbejde (ekskl. ambulancebehandlere)

6 Arbejde inden for landbrug, skovbrug og fiskeri ekskl. medhjælp**61 Arbejde inden for landbrug og gartneri ekskl. medhjælp****611 Arbejde med plantevækst**

611100 Dyrkning af markafgrøder inden for jordbrug

611200 Dyrkning af afgrøder fra træer og buske

- 6113 *Væksthus- og anlægsgartnerarbejde*
- 611310 Produktions- og væksthushusholdningsarbejde
- 611320 Anlægsgartnerarbejde
- 611390 Andet gartnerarbejde

- 611400 Dyrkning af blandede afgrøder
- 612 Arbejde med dyreopdræt**
- 612100 Arbejde med opdræt af husdyr, ekskl. fjerkræ
- 612200 Arbejde med opdræt af fjerkræ
- 612300 Arbejde med bi- og silkeavl
- 612900 Andet arbejde med dyreopdræt

- 613 Arbejde med dyrkning af plantevækst og opdræt af dyr**
- 613000 Arbejde med dyrkning af plantevækst og opdræt af dyr

- 62 Arbejde inden for skovbrug, fiskeri og jagt**

- 621 Skovbrugsarbejde**
- 621000 Skovbrugsarbejde
- 622 Arbejde med fiskeri og jagt**
- 622100 Arbejde inden for akvakultur
- 622200 Arbejde med fiskeri i kyst- og søområder
- 622300 Arbejde med havfiskeri
- 622400 Jagtarbejde

7 Håndværkspræget arbejde

- 71 Håndværkspræget arbejde inden for byggeri, undtagen elektrikerarbejde**

- 711 Bygningsarbejde (ekskl. medhjælpere) - basis**
- 7112 *Murer- og brolægningssarbejde*
- 711210 Murerarbejde
- 711220 Brolægningssarbejde

- 711300 Stenhuggerarbejde
- 7114 *Arbejde med opførelse af betonkonstruktioner*
- 711410 Struktørarbejde
- 711420 Terrazzoarbejde
- 7115 *Tømrer- og bygningsnedkerarbejde*
- 711510 Tømrer- og snedkerarbejde, byggeri
- 711520 Tømrer- og snedkerarbejde, skibe
- 7119 *Andet bygningsarbejde – basis*
- 711910 Fremstilling af bygningskonstruktioner i stål
- 711990 Andet bygningsarbejde i øvrigt

- 712 Bygningsarbejde (ekskl. medhjælpere) - finish**
- 712100 Arbejde med tagdækning
- 712200 Arbejde med gulv- og klinkelægning
- 712300 Stukkatarbejde
- 712400 Arbejde med isolering af bygninger
- 712500 Glarmesterarbejde
- 712600 VVS-arbejde
- 712700 Montørarbejde inden for klima- og køleteknik

- 713 Malere og arbejde inden for rensning af bygninger**
 7131 *Malararbejde*
 713110 Bygningsmaler- og tapetsererarbejde
 713120 Skibsmalararbejde
- 713200 Sprøjtelakererarbejde
 7133 *Rensning af bygninger*
 713310 Skorstensfejerarbejde
 713320 Kemisk og mekanisk rensning af bygningsoverflader
- 72 Metal- og maskinarbejde**
- 721 Pladearbejde, svejsning og beslægtede funktioner**
 721100 Formning og støbning af emner i metal
 721200 Svejsarbejde og skærebrænding
 721300 Pladesmedarbejde
 721400 Stålkonstruktionsarbejde
 721500 Riggerarbejde
- 722 Smede, værktøjsmagere og beslægtede funktioner**
 722100 Smedearbejde
 722200 Værktøjsmagerarbejde
 722300 Operatør- og opstillingsarbejde af metalforarbejdningmaskiner
 722400 Arbejde med polering og slibning af emner i metal
- 723 Mekanikerarbejde**
 7231 *Mekanikerarbejde inden for motorkøretøjer*
 723110 Mekanikerarbejde, person- og varevogne
 723120 Mekanikerarbejde, lastvogne
 723190 Mekanikerarbejde, andre områder
- 723200 Flymekanikerarbejde
 723300 Mekanikerarbejde, landbrugs- og industrimaskiner
 723400 Mekanikerarbejde, cykler og tilsvarende køretøjer
- 73 Præcisionshåndværk og grafisk arbejde**
- 731 Præcisionshåndværk**
 731100 Finmekanikerarbejde
 731200 Håndfremstilling af musikinstrumenter
 731300 Juveler-, guld- og sølvsmedearbejde
 731400 Pottemagerarbejde og beslægtede funktioner
 731500 Glaspusterarbejde og arbejde med færdiggørelse af glasprodukter
 7316 *Skiltemaler-, dekoratør- og gravørarbejde*
 731610 Skiltemalararbejde
 731620 Porcelænsmalararbejde
 731690 Andet male- og dekorationsarbejde inden for præcisionshåndværk
- 731700 Håndfremstilling af produkter i træ og tilsvarende materialer
 731800 Håndfremstilling af produkter i tekstil, læder og tilsvarende materialer
 731900 Andet præcisionshåndværk
- 732 Grafisk arbejde**
 732100 Prepressarbejde og grafisk formfremstilling
 732200 Trykkerarbejde
 732300 Arbejde med færdiggørelse og indbinding af trykte produkter

- 74 Arbejde inden for det elektriske og elektroniske område**
- 741 Installation- og reparation af elektrisk udstyr**
 741100 Elektrikerarbejde
 741200 Elektromekanikerarbejde
 741300 Installation og reparation af elektrisk ledningsføring inden for forsyningsvirksomhed
- 742 Installation og reparation af elektronik og telekommunikation**
 742100 Elektronikmekanikerarbejde
 742200 Installation og service inden for informations- og kommunikationsteknologi
- 75 Fødevarefremstilling, snedkeriarbejde, beklædningsfremstilling og beslægtede håndværk**
- 751 Arbejde inden for nærings- og nydelsesmiddelområdet**
 7511 *Slagterarbejde, fiskehandel og beslægtet arbejde inden for fødevarefremstilling*
 751110 Slagterarbejde i detailhandelen
 751120 Håndforarbejdning af fisk og skaldyr i detailhandelen
 751190 Anden håndforarbejdning af fødevarer i detailhandelen
- 751200 Bager- og konditorarbejde, ekskl. industri
 751300 Fremstilling af mejeriprodukter
 751400 Fremstilling og konservering af frugt, grøntsager og tilsvarende produkter
 751500 Prøvesmagning af nærings- og nydelsesmidler
 751600 Fremstilling af tobaksprodukter
- 752 Håndværkspræget arbejde i træindustri**
 752100 Håndværkspræget træimpregneringsarbejde
 752200 Møbelsnedkerarbejde
 752300 Operatør- og opstillingsarbejde af træbearbejdningsmaskiner
- 753 Tekstil- og beklædningsarbejde**
 753100 Skrædderarbejde og beslægtet arbejde
 753200 Tilskærerarbejde
 753300 Syarbejde og beslægtet arbejde
 753400 Møbelpolstrerarbejde
 753500 Forarbejdning af skind
 753600 Skomagerarbejde og beslægtet arbejde
- 754 Andet håndværkspræget arbejde**
 754100 Dykkerarbejde
 754200 Sprængnings- og fyrværkeriarbejde
 754300 Kvalitetskontrol og testarbejde af produkter (undtagen nærings- og nydelsesmidler)
 754400 Desinfektionsarbejde og skadedyrsbekæmpelse
 754900 Håndværkspræget arbejde ikke klassificeret andetsteds

8 Operatør- og monteringsarbejde samt transportarbejde

- 81 Operatørarbejde ved stationære anlæg og maskiner**
- 811 Operatørarbejde ved anlæg i minedrift og råstofudvinding**
 811100 Mine- og stenbrudsarbejde
 811200 Operatørarbejde ved anlæg til råstofudvinding
 811300 Boreanlægsarbejde
 811400 Operatørarbejde ved fremstilling af cement-, sten- og andre råstofprodukter
- 812 Operatørarbejde ved forarbejdning og færdiggørelse af metal**
 812100 Operatørarbejde ved forarbejdning af metal
 812200 Operatørarbejde ved overfladebehandling af metal

- 813 Operatørarbejde ved fremstilling af kemiske og fotografiske produkter**
8131 Operatørarbejde ved fremstilling af kemiske produkter
 813110 Operatørarbejde ved fremstilling af kemiske produkter i medicinalindustri
 813120 Operatørarbejde ved fremstilling af kemiske produkter ekskl. medicinalindustri
- 813200 Operatørarbejde ved fremstilling af fotografiske produkter
- 814 Operatører af maskiner til fremstilling af gummi-, plastik- og papirprodukter**
 814100 Operatørarbejde ved fremstilling af gummiprodukter
8142 Operatørarbejde ved fremstilling af plast
 814210 Operatørarbejde ved fremstilling af plast til videreforarbejdning
 814220 Operatørarbejde ved fremstilling af plastprodukter
- 814300 Operatørarbejde ved fremstilling af papirprodukter
- 815 Operatørarbejde ved fremstilling af tekstil-, pels- og læderprodukter**
 815100 Operatørarbejde ved forarbejdning af materialer i fiber og tekstil
 815200 Operatørarbejde ved vævning og strikning
 815300 Operatørarbejde af symaskiner
 815400 Operatørarbejde ved blegning, farvning og rensning af tekstiler
 815500 Operatørarbejde ved klargøring af pels og læder
 815600 Operatørarbejde ved fremstilling af fodtøj og tilsvarende produkter
 815700 Operatørarbejde af vaskemaskiner
 815900 Andet operatørarbejde ved fremstilling af tekstil-, pels- og læderprodukter
- 816 Operatørarbejde ved fremstilling af nærings- og nydelsesmidler**
8160 Operatørarbejde ved fremstilling af nærings- og nydelsesmidler
 816010 Industrielt slagteriarbejde og behandling af råvarer (ekskl. fjerkræ)
 816020 Industrielt slagteriarbejde og behandling af råvarer, fjerkræ
 816030 Behandling af råvarer i fiskeindustri
 816040 Arbejde med færdigvareproduktion i nærings- og nydelsesmiddelindustri
- 817 Operatørarbejde ved træforarbejdning og papirfremstilling**
 817100 Operatørarbejde ved fremstilling af papirmasse og papirprodukter
 817200 Operatørarbejde ved træforarbejdning
- 818 Andet operatørarbejde ved stationære anlæg og maskiner**
 818100 Operatørarbejde ved fremstilling af glas og keramik
8182 Operatørarbejde ved dampmaskine- og kedelanlæg
 818210 Operatørarbejde ved dampmaskine- og kedelanlæg i forsyningsindustri
 818290 Andet operatørarbejde ved dampmaskine- og kedelanlæg
- 818300 Operatørarbejde af maskiner til pakning, påfyldning og mærkning
8189 Andet operatørarbejde ved stationære anlæg og maskiner
 818910 Operatørarbejde ved stationære anlæg inden for vandforsyning og forbrændnings- og rensningsanlæg
 818990 Andet operatørarbejde ved stationære anlæg og maskiner
- 82 Monteringsarbejde**
- 821 Monteringsarbejde**
 821100 Monteringsarbejde af mekaniske maskiner
 821200 Monteringsarbejde af elektrisk og elektronisk udstyr
 821900 Andet monteringsarbejde
- 83 Chaufførarbejde og førere af køretøjer og mobile maskiner**
- 831 Togførerarbejde og tograngering**
 831100 Togførerarbejde
 831200 Tograngering

- 832 Chauffører af biler, varevogne og motorcykler**
- 832100 Motorcykelførere
 - 8322 *Chauffører af biler, taxier og varevogne*
 - 832210 Hyrevogns- og privatchaufførarbejde eller tilsvarende chaufførarbejde
 - 832220 Varevognschaufførarbejde
 - 832230 Varevognschaufførarbejde med salgs- og repræsentationsopgaver
 - 832240 Varevognschaufførarbejde med renovationsopgaver
- 833 Chauffører af busser og lastbiler**
- 8331 *Buschauffører*
 - 833110 Buschauffører, national rutefart
 - 833120 Buschauffører, national turistfart
 - 833130 Buschauffører, international rutefart
 - 833140 Buschauffører, international turistfart
 - 8332 *Lastbilchauffører*
 - 833210 Lastbilchauffører, national transport
 - 833220 Lastbilchauffører, international transport
 - 833230 Lastbilchauffører med salgs- og repræsentationsopgaver
 - 833240 Lastbilchauffører med renovationsopgaver
 - 833250 Lastbilchauffører med flytteopgaver
 - 833260 Lastbilchauffører med farligt gods
- 834 Førere af mobile maskiner**
- 834100 Førere af mobile landsbrugs- og skovbrugsmaskiner
 - 834200 Entreprenørmaskinførerarbejde
 - 8343 *Kran- og liftførerarbejde*
 - 834310 Kran- og liftførerarbejde ved stationære enheder
 - 834320 Kran- og liftførerarbejde ved mobile enheder
 - 834400 Truckførerarbejde
- 835 Dæksarbejde og medhjælp om bord på skibe**
- 835000 Dæksarbejde og medhjælp om bord på skibe

9 Andet manuelt arbejde

- 91 Rengøringsarbejde**
- 911 Rengøringsarbejde i private hjem, hoteller og kontorer**
- 911100 Rengøringsarbejde i private hjem
 - 9112 *Rengøringsarbejde undtagen i private hjem*
 - 911210 Rengøring af kontorer og beboelsesområder
 - 911220 Rengøring på hospitaler o.l.
 - 911230 Rengøring af industrilokaliteter
 - 911240 Rengøring på hoteller o.l.
 - 911250 Rengøring af passagerområder i transportmidler
 - 911260 Tværgående serviceopgaver
- 912 Manuelt rengøringsarbejde af køretøjer, vinduer, vasketøj og andet**
- 912100 Manuel vask og presning af tøj
 - 912200 Rengøring af transportmidler
 - 912300 Vinduespudsning
 - 9129 *Andet rengøringsarbejde*
 - 912910 Rengøring ved skadeservice
 - 912990 Andet rengøringsarbejde

92 Manuelt arbejde inden for landbrug, skovbrug og fiskeri**921 Manuelt arbejde inden for landbrug, skovbrug og fiskeri**

- 921100 Manuelt arbejde inden for agerbrug
- 921200 Manuelt arbejde inden for husdyravl
- 921300 Manuelt arbejde inden for både agerbrug og husdyravl
- 921400 Manuelt arbejde inden for havebrug og væksthushavteri
- 921500 Manuelt skovarbejde
- 921600 Manuelt arbejde inden for fiskeri og akvakultur

93 Manuelt arbejde inden for råstofudvinding, bygge- og anlægssektoren, produktion og transport**931 Manuelt arbejde inden for råstofudvinding og bygge- og anlægssektoren**

- 931100 Manuelt arbejde inden for råstofudvinding
- 9312 *Manuelt arbejde inden for anlægssektoren*
- 931210 Asfaltarbejde
- 931220 Medhjælp med brolæggerarbejde
- 931230 Kabelarbejde
- 931240 Montage af luftledninger
- 931290 Jord-, kloak- og andet anlægsarbejde

9313 Manuelt arbejde inden for byggesektoren

- 931310 Medhjælp ved isoleringsarbejde
- 931320 Medhjælp ved tagdækningsarbejde
- 931330 Medhjælp ved murerarbejde
- 931340 Beton- jernbeton og montagearbejde
- 931350 Opsætning og nedtagning af stilladser
- 931390 Medhjælp ved andet bygningsarbejde

932 Manuelt produktionsarbejde

- 932100 Pakkeriarbejde
- 932900 Andet manuelt produktionsarbejde

933 Transport- og lagerarbejde

- 933100 Førere af hånd- og pedaldrevne køretøjer
- 933200 Førere af dyretrukne køretøjer og maskineri
- 933300 Arbejde med lastning og losning
- 9334 *Arbejde med opfyldning af lager og butik*
- 933410 Lager- og pakhusarbejde
- 933420 Medhjælp i butik mv. (ekskl. kassearbejde)

94 Manuelt arbejde med tilberedning af mad**941 Manuelt arbejde med tilberedning af mad**

- 941100 Tilberedning af fastfood
- 9412 *Køkkenhjælp mv.*
- 941210 Medhjælp i køkken
- 941220 Afrydning i restaurationer o.l.

95 Gadesalg og -service**951 Servicearbejde på gaden**

- 951000 Servicearbejde på gaden

952 Gadesalg (undtagen madvarer)

- 952000 Gadesalg (undtagen madvarer)

96 Renovationsarbejde og andet manuelt arbejde**961 Renovationsarbejde**

- 961100 Indsamling af skrald og genbrugsartikler
- 961200 Arbejde med affaldssortering
- 961300 Gadefejning og beslægtet arbejde

962 Andet manuelt arbejde

- 9621 Kurérarbejde og transport af bagage*
- 962110 Kurérarbejde
- 962120 Transport af bagage
- 962200 Forefaldende arbejde
- 962300 Måler aflæsning og tømning af salgsautomater
- 962400 Arbejde med indsamling af vand og brænde
- 962900 Andet manuelt arbejde

0 Militært arbejde**01 Militært arbejde på officersniveau****011 Militært arbejde på officersniveau**

- 011000 Militært arbejde på officersniveau

02 Militært arbejde på befalingsmandsniveau (underofficersarbejde)**021 Militært arbejde på befalingsmandsniveau (underofficersarbejde)**

- 021000 Militært arbejde på befalingsmandsniveau (underofficersarbejde)

03 Militært arbejde, øvrige rangordener**031 Militært arbejde, øvrige rangordener**

- 031000 Militært arbejde, øvrige rangordener