



Færre konkurser

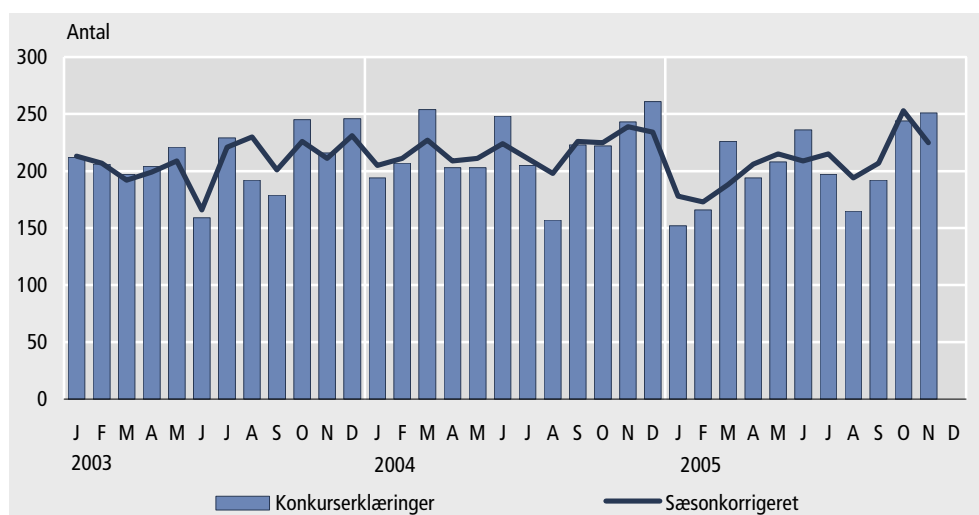
11 pct. færre konkurser i november

I november var der 225 konkurserklæringer mod 253 måneden før, når der korrigeres for sæsonudsving. Det er et fald på 11 pct. I faktiske tal var der 251 konkurserklæringer i november mod 244 måneden før.

Årsstigning på 3 pct.

Sammenlignet med samme måned sidste år er det faktiske antal konkurserklæringer steget med 3 pct.

Konkurserklæringer i alt



Tabel 1. Konkursklæringer

	2004					2005				
	Juli	Aug.	Sep.	Okt.	Nov.	Juli	Aug.	Sep.	Okt.	Nov.
Konkursklæringer ¹	205	157	223	222	243	197	165	192	244	251
Sæsonkorrigeret	211	198	226	225	239	215	194	207	253	225

¹ For juli, august, september, oktober og november 2005 indeholder tallene henholdsvis 28, 22, 34, 67 og 86 selskaber, der er taget under konkursbehandling, efter at Erhvervs- og Selskabsstyrelsen har begæret dem opløst.

Tabel 2. Konkurserklæringer fordelt på branchegrupper og landsdele

	2004					2005				
	Juli	Aug.	Sep.	Okt.	Nov.	Juli	Aug.	Sep.	Okt.	Nov.
I alt	205	157	223	222	243	197	165	192	244	251
Branchegrupper:										
Landbrug, fiskeri og råstofudvinding	5	4	5	4	9	8	1	3	4	6
Industri	35	23	24	16	18	15	15	17	25	22
Energi- og vandforsyning	-	-	-	-	-	-	-	-	-	-
Bygge og anlæg	25	25	28	26	39	29	33	35	41	35
Handel, hotel og restauration	53	43	60	83	74	56	49	51	69	60
Engroshandel	20	13	21	28	29	19	22	24	27	19
Detailhandel	12	21	18	22	17	19	13	12	23	21
Hoteller og restauranter	13	8	11	26	21	12	6	14	11	18
Transport, post og tele	15	6	9	9	10	16	15	18	12	19
Finansiering og forretningservice	34	29	45	46	52	42	33	44	56	49
Finansiering	3	-	-	2	4	6	1	3	3	3
Ejendomsudlejning og -formidling	4	3	7	7	8	4	5	8	4	4
Anden forretningservice	20	19	27	25	28	27	24	20	34	24
Offentlige og personlige tjenester	-	5	22	6	5	11	7	7	8	16
Uoplyst aktivitet	38	22	30	32	36	20	12	17	29	44
Landsdele:										
Hovedstadsregionen ¹	86	62	101	99	126	86	77	86	124	145
Øerne i øvrigt	34	29	38	38	34	41	34	28	44	37
Jylland	85	66	84	85	83	70	54	78	76	69

¹ Omfatter Københavns Kommune, Frederiksberg Kommune, Københavns Amt, Frederiksborg Amt og Roskilde Amt.

Mere information Antallet af konkurs er offentliggøres kvartalsvis i serien *Generel erhvervsstatistik* (Statistiske Efterretninger). Tallene kan også findes på www.statistikbanken.dk/konk.

Kilder og metoder Opgørelserne er baseret på de erklærede konkurs i *Statstidende*. Antallet af erklærede konkurs korrigeres for sæsonudsving.

Læs mere på www.dst.dk/varedeklaration/1203.

Næste offentliggørelse *Konkurs december 2005* udkommer 9. januar 2006.

Henvendelse Vivi Nielsen, tlf. 39 17 34 40, vra@dst.dk
Joen Joensen, tlf. 39 17 34 41, jjo@dst.dk