

Emnegruppe: Industri

Industriens omsætning 1. kvrt. 2005

Nr. 243 • 2. juni 2005



## Fald i industriens omsætning

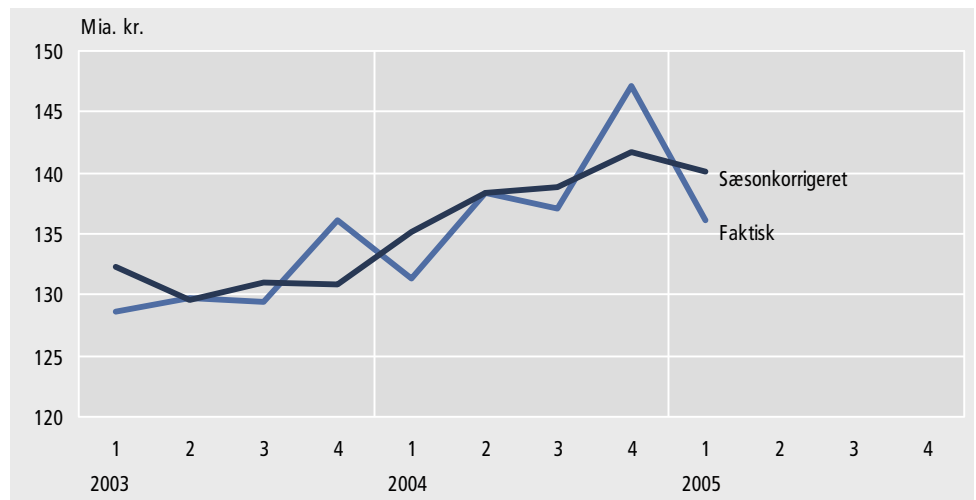
*Fald på 1,2 pct.  
i forhold til  
seneste kvrt.*

Industriens omsætning faldt fra 141,7 mia. kr. i 4. kvartal 2004 til 140,0 mia. kr. i 1. kvartal 2005 svarende til en tilbagegang på 1,2 pct. målt i sæsonkorrigerede tal. Tilbagegangen fandt bl.a. sted inden for store brancher som *føde-, drikke- og tobaksvareindustrien* (- 3,7 pct.) og den *kemiske industri* (- 1,0 pct.).

*Stigning på 3,6 pct. i  
forhold til samme  
kvrt. sidste år*

I forhold til samme kvartal sidste år er industriens omsætning steget med 3,6 pct. Stigningen er især sket inden for *råstofudvinding* (44,8 pct.), *mineralolieindustri* (25,8 pct.) og *transportmiddelindustri* (20,3 pct.).

### Omsætning i råstofudvinding og industri



#### Mere information

I serien *Industristatistik* (Statistiske Efterretninger) er industriens omsætning fordelt på detaljerede brancher og virksomhedsstørrelse offentliggjort. I *Varestatistik for industri* (Statistikservice) er industriens omsætning fordelt på detaljerede varer offentliggjort. Se også tal på [www.statistikbanken.dk/varer](http://www.statistikbanken.dk/varer), [oms1](#) og [oms2](#).

#### Kilder og metoder

Metoden er beskrevet i serien *Industristatistik* (Statistiske Efterretninger) og på [www.dst.dk/varedeklaration/921](http://www.dst.dk/varedeklaration/921).

#### Næste offentliggørelse

*Industriens omsætning 2. kvartal 2005* udkommer den 1. september 2005.

#### Henvendelse

Karin Holst Duer, tlf. 39 17 30 84, [khd@dst.dk](mailto:khd@dst.dk)

Tabel 1.

## Industriens omsætning fordelt efter branche. Sæsonkorrigerede tal

Branchenavn	2004				2005	Ændring fra 4. kv. 2004 til 1. kv. 2005
	1. kv.	2. kv.	3. kv.	4. kv.	1. kv.	
	mio. kr.					pct.
<b>Råstofudvinding og industri i alt</b>	<b>135 115</b>	<b>138 365</b>	<b>138 799</b>	<b>141 699</b>	<b>140 038</b>	<b>-1,2</b>
Råstofudvinding <sup>1</sup>	8 423	9 457	10 907	11 721	12 195	4,0
Føde-, drikke-, tobaksvareindustri	32 872	33 766	33 490	33 645	32 385	-3,7
Tekstil- og læderindustri	2 695	2 592	2 613	2 531	2 420	-4,4
Træindustri	3 154	3 174	3 184	3 214	3 140	-2,3
Papir- og grafisk industri	9 249	9 249	9 239	9 138	8 966	-1,9
Mineralolieindustri	4 091	4 535	4 542	5 416	5 145	-5,0
Kemisk industri	14 468	14 590	13 795	14 367	14 220	-1,0
Gummi- og plastindustri	5 169	5 189	5 112	5 229	5 167	-1,2
Sten-, ler- og glasindustri	4 384	4 461	4 456	4 494	4 448	-1,0
Fremstilling og forarbejdning af metal	10 280	10 504	10 487	10 575	10 496	-0,7
Maskinindustri	15 619	15 969	15 941	15 540	16 002	3,0
Elektronikindustri	13 828	13 615	13 537	13 955	14 260	2,2
Transportmiddelindustri	3 475	4 156	4 204	4 722	4 176	-11,6
Møbelindustri og anden industri	7 406	7 106	7 292	7 151	7 020	-1,8

Tabel 2.

## Industriens omsætning fordelt efter branche. Faktiske tal

Branchenavn	2004				2005	Ændring fra 1. kv. 2004 til 1. kv. 2005
	1. kv.	2. kv.	3. kv.	4. kv.	1. kv.	
	mio. kr.					pct.
<b>Råstofudvinding og industri i alt</b>	<b>131 401</b>	<b>138 397</b>	<b>137 086</b>	<b>147 094</b>	<b>136 098</b>	<b>3,6</b>
Råstofudvinding <sup>1</sup>	8 423	9 457	10 907	11 721	12 195	44,8
Føde-, drikke-, tobaksvareindustri	31 906	33 668	33 655	34 544	31 409	-1,6
Tekstil- og læderindustri	3 041	2 370	2 643	2 378	2 721	-10,5
Træindustri	2 978	3 322	3 125	3 301	2 969	-0,3
Papir- og grafisk industri	9 024	9 141	8 971	9 739	8 756	-3,0
Mineralolieindustri	4 091	4 535	4 542	5 416	5 145	25,8
Kemisk industri	14 464	14 989	13 828	13 939	14 213	-1,7
Gummi- og plastindustri	5 150	5 395	4 975	5 180	5 145	-0,1
Sten-, ler- og glasindustri	3 550	4 888	4 803	4 555	3 591	1,2
Fremstilling og forarbejdning af metal	10 039	10 585	10 456	10 767	10 284	2,4
Maskinindustri	15 414	16 331	15 244	16 081	15 785	2,4
Elektronikindustri	12 516	12 908	12 774	16 737	12 740	1,8
Transportmiddelindustri	3 492	4 201	3 990	4 875	4 201	20,3
Møbelindustri og anden industri	7 314	6 607	7 174	7 861	6 945	-5,0

<sup>1</sup> Forbedring af datakvaliteten har medført en ændring af niveauet for råstofudvinding fra og med 1. kvartal.