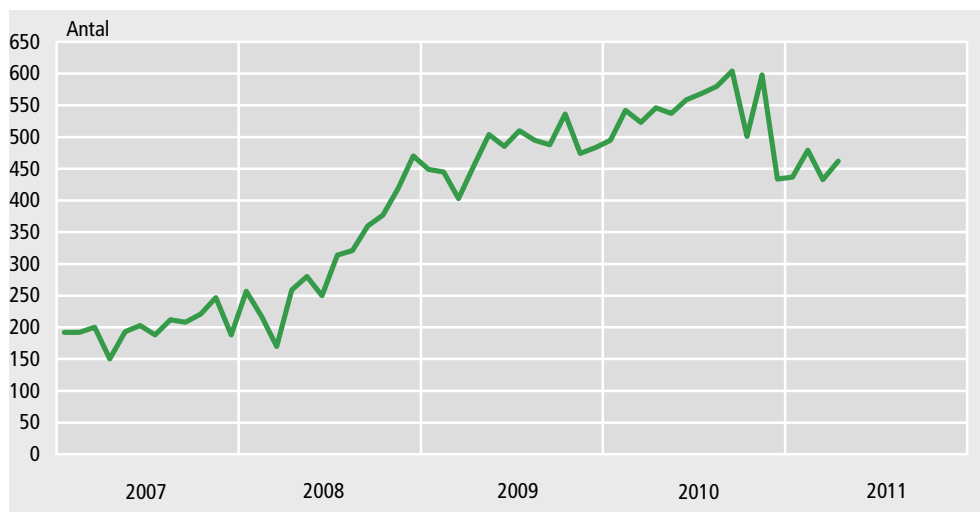


## Færre konkurser end sidste år

I april var der 462 konkurser mod 433 måneden før, når der korrigeres for normale sæsonudsving. I faktiske tal var der 453 konkurser i april mod 497 måneden før. Gennemsnittet af de seneste fem måneders sæsonkorrigerede konkurser ligger 21 pct. lavere end gennemsnittet af de fem foregående måneder.

### Konkurser, sæsonkorrigerede

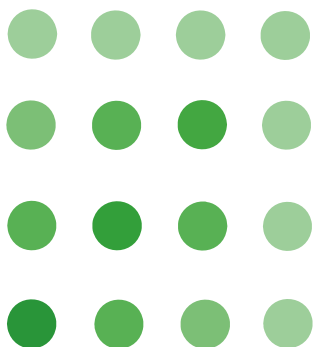
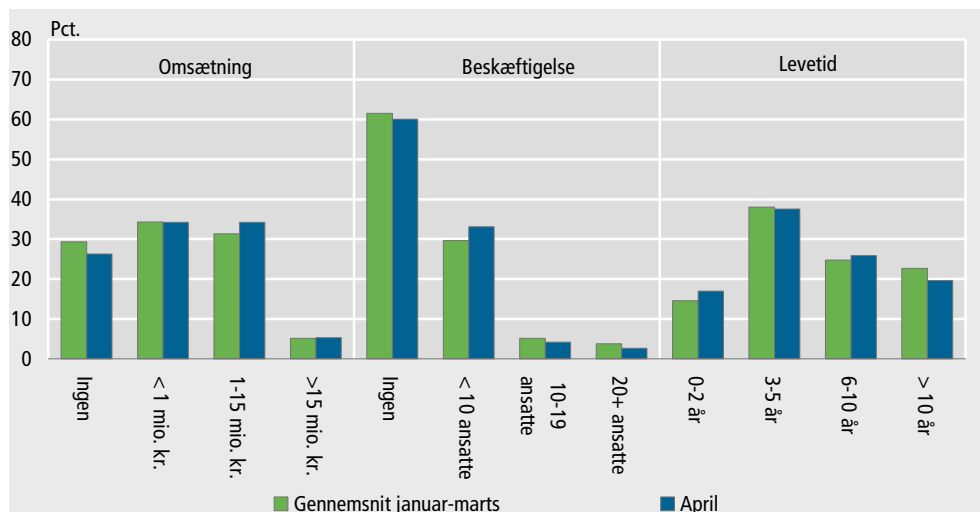


Anm.: Tallene før januar 2009 er baseret på en tidligere opgørelsesmetode.

### Mange konkursramte virksomheder havde ingen beskæftigelse

De virksomheder, der blev ramt af konkurs i april, havde tilsammen en omsætning på 1,5 mia. kr. Pr. virksomhed svarer det til et gennemsnit på 3,3 mio. kr., hvilket næsten er på det samme niveau som måneden før, hvor omsætningen pr. virksomhed lå på 3,2 mio. kr. 26 pct. af de konkursramte virksomheder i april havde ingen registreret omsætning i 2010. Af de konkursramte virksomheder i april havde 60 pct. ingen registreret beskæftigelse.

### Konkurser efter virksomhedens omsætning, beskæftigelse og levetid



## Fald i Region Hovedstaden og Region Nordjylland

I faktiske tal var det største fald i antallet af konkurser i Region Hovedstaden, hvor antallet af konkurser faldt fra 239 konkurser i marts til 199 i april. Det største relative fald i antallet konkurser var i Region Nordjylland, hvor antallet af konkurser faldt fra 45 i marts til 26 i april.

Branchegruppen med flest konkurser var handel og transport mv., som havde 150 konkurser i april mod 159 måneden før. Antallet af konkurser inden for branchegruppen bygge og anlæg lå på 69 mod 68 måneden før.

### Nøgletal om konkursramte virksomheder

	2010										2011			
	Mar.	Apr.	Maj	Juni	Juli	Aug.	Sept.	Okt.	Nov.	Dec.	Jan.	Feb.	Mar.	Apr.
	mia. kr.													
Samlet omsætning	2,3	1,4	1,5	1,8	1,6	1,4	1,8	2,1	1,4	2,5	2,1	2,3	1,6	1,5
	beskæftigede (omregnet til fuld tid)													
Samlet beskæftigelse	2 044	1 459	1 190	1 999	1 533	1 383	1 400	1 341	1 169	1 879	1 268	2 095	1 269	1 160
	år													
Gennemsnitlig levetid	7,7	7,3	6,6	7,5	7,5	7,4	7,4	7,0	6,3	6,8	7,2	8,0	7,2	6,9

### Konkurser i udvalgte branchegrupper og i regioner

	2010										2011			
	Mar.	Apr.	Maj	Juni	Juli	Aug.	Sept.	Okt.	Nov.	Dec.	Jan.	Feb.	Mar.	Apr.
	antal													
<b>Sæsonkorrigerede i alt</b>	<b>523</b>	<b>546</b>	<b>537</b>	<b>559</b>	<b>569</b>	<b>580</b>	<b>604</b>	<b>501</b>	<b>598</b>	<b>434</b>	<b>437</b>	<b>479</b>	<b>433</b>	<b>462</b>
<b>Faktiske i alt</b>	<b>606</b>	<b>534</b>	<b>534</b>	<b>569</b>	<b>513</b>	<b>415</b>	<b>570</b>	<b>519</b>	<b>698</b>	<b>495</b>	<b>403</b>	<b>492</b>	<b>497</b>	<b>453</b>
Industri, råstofindvinding og forsyningsvirksomhed	42	37	40	48	39	30	35	32	33	37	24	31	28	19
Bygge og anlæg	102	76	82	98	84	70	87	66	91	64	50	69	68	69
Handel og transport mv.	174	151	156	163	138	117	160	142	145	130	99	135	159	150
Ejendomshandel og udlejning	26	23	27	30	32	17	43	28	33	36	22	32	18	20
Erhvervsservice	79	55	64	62	71	59	63	62	94	62	52	59	49	58
Hovedstaden	267	271	253	239	230	193	213	224	358	228	187	214	239	199
Sjælland	65	53	59	72	74	44	83	61	94	69	49	62	67	77
Syddanmark	94	63	91	90	83	65	89	107	84	55	68	95	58	62
Midtjylland	128	100	100	135	100	83	151	99	129	107	67	90	88	89
Nordjylland	52	47	31	33	26	30	34	28	33	36	32	31	45	26

#### Mere information

Find flere tal, bl.a. opdelt på flere branchegrupper, på [www.dst.dk/stattabel/838](http://www.dst.dk/stattabel/838) i Statistikbanken.

#### Kilder og metoder

Konkursstatistikken kombinerer kreditoplysninger fra Det Centrale Virksomhedsregister, CVR, med Danmarks Statistiks Erhvervsstatistiske Register. Beskæftigelsesoplysninger stammer fra elndkomst-systemet for seneste afsluttede kvartal (fjerde kvartal 2010). Omsætningsoplysninger er fra *Firmaernes køb og salg* (momsstatistikken) for seneste afsluttede år (2010).

Læs mere om kilder og metode på [www.dst.dk/varedeklaration/1203](http://www.dst.dk/varedeklaration/1203).

#### Næste offentliggørelse

*Konkurser maj 2011* udkommer 7. juni 2011.

#### Henvendelse

Tøger Flagstad, tlf. 39 17 33 17, [tfl@dst.dk](mailto:tfl@dst.dk)