

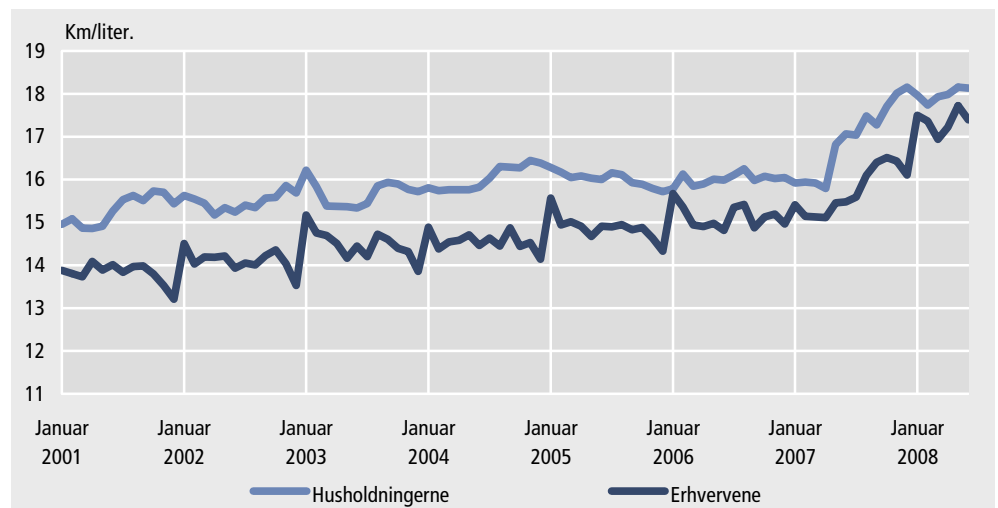


Nye personbiler kører væsentligt længere på literen

Kraftig stigning i energieffektiviteten på det seneste år

Husholdningernes nye personbiler købt i 2008 kører i gennemsnit 18 kilometer pr. liter brændstof; en forbedring på 11 pct. siden første halvår 2007. Også erhvervenes nye biler kører længere på literen med en forbedring på 14 pct. til 17 km/liter i gennemsnit.

Energieffektivitet for nye personbiler



Anm.: Omfatter kun personbiler til privat personbefordring.

Afgiftsændringer og prisstigninger på brændstof har haft stor betydning

De meget markante ændringer i energieffektiviteten, som for alvor tog fart i maj 2007, viser, at køberne nu i meget højere grad end tidligere har lettere og mindre energislugende biler i fokus. Det er bl.a. en følge af afgiftsændringerne sidst i april 2007, hvor de lettere og mere energieffektive biler blev billigere, mens de tungere og mere forslugne biler, fx firehjulstrækkerne og MPV'er, blev dyrere. Også de stigende brændstofpriser, som med et uændret forbrug betyder en merudgift på 20 pct. i 2008 i forhold til for et år siden, har tvunget mange købere til at lægge mere vægt på brændstoføkonomien.

En ny benzinbil fra 2008 kører 16 km/liter

Benzinbilerne fra 2008 kører 16,0 kilometer pr. liter. Det er 1,1 km/liter eller 8 pct. længere end i første halvår 2007. Dieselmilerne fra 2008 kører næsten 20 km pr. liter. Det er 1,3 km/liter eller 7 pct. længere end i 2007.

Egenvægten er faldende

Bilernes egenvægt er ligesom benzin- og dieselforbruget også faldende. Det gælder især for de nye benzindrevne biler fra 2008, der med en egenvægt på 1.101 kg er 54 kg lettere end i første halvår 2007, svarende til 4,8 pct.

Energieffektivitet og egenvægt for nye benzin- og dieseldrevne personbiler

	2001	2002	2003	2004	2005	2006	2007	2008 1. halvår	2001 -2008
	km/l								pct.
Benzindrevne i alt	13,7	13,7	13,9	14,3	14,5	14,7	15,0	16,0	17,2
I husholdningerne	14,1	14,1	14,3	14,8	15,0	15,2	15,6	16,5	16,7
I erhvervene	13,1	13,3	13,4	13,5	13,6	13,9	14,0	15,0	14,5
Dieseldrevne i alt	20,0	20,2	19,8	19,5	19,2	18,4	19,0	19,8	-0,7
I husholdningerne	20,7	21,0	20,4	20,1	19,7	18,8	19,5	20,2	-2,8
I erhvervene	18,5	18,6	18,8	18,5	18,4	17,9	18,2	19,3	4,5
	egenvægt i kg								
Benzindrevne i alt	1 154	1 167	1 174	1 171	1 160	1 162	1 155	1 101	-4,5
I husholdningerne	1 104	1 131	1 134	1 122	1 114	1 116	1 102	1 056	-4,4
I erhvervene	1 220	1 221	1 225	1 246	1 248	1 250	1 256	1 210	-0,8
Dieseldrevne i alt	1 205	1 212	1 234	1 270	1 306	1 359	1 330	1 288	6,9
I husholdningerne	1 160	1 170	1 200	1 237	1 272	1 328	1 286	1 253	8,1
I erhvervene	1 289	1 297	1 290	1 331	1 358	1 400	1 389	1 408	3,7
	liter brændstof pr. 100 km								
Benzindrevne i alt	7,31	7,28	7,20	7,00	6,87	6,79	6,66	6,24	-14,7
I husholdningerne	7,09	7,11	7,01	6,75	6,65	6,59	6,42	6,07	-14,3
I erhvervene	7,64	7,54	7,46	7,42	7,34	7,21	7,16	6,68	-12,6
Dieseldrevne i alt	5,01	4,95	5,05	5,13	5,21	5,42	5,27	5,05	0,7
I husholdningerne	4,82	4,77	4,90	4,99	5,07	5,31	5,12	4,96	2,8
I erhvervene	5,41	5,36	5,31	5,40	5,44	5,57	5,48	5,17	-4,3
	liter brændstof pr. 1.000 kg pr. 100 km								
Benzindrevne i alt	6,34	6,24	6,13	5,98	5,92	5,84	5,77	5,66	-10,7
I husholdningerne	6,42	6,29	6,18	6,02	5,97	5,91	5,83	5,75	-10,4
I erhvervene	6,26	6,18	6,08	5,95	5,88	5,76	5,70	5,52	-11,9
Dieseldrevne i alt	4,16	4,08	4,09	4,04	3,99	3,99	3,96	3,92	-5,8
I husholdningerne	4,16	4,08	4,08	4,03	3,99	4,00	3,98	3,96	-4,8
I erhvervene	4,20	4,13	4,11	4,06	4,01	3,98	3,95	3,68	-7,8

Anm.: Tallene omfatter personbiler til privat personbefordring.

Mere information

Opgørelserne af energieffektiviteten er også tilgængelig i Statistikbanken på www.dst.dk/stattabel/561. En mere detaljeret artikel om emnet bliver offentliggjort i abonnementsserien *Transport* (Statistiske Efterretninger) 19. september 2008.

Få mere information om afgifter og energi- og miljøråd ved bilkøb på Færdselsstyrelsens hjemmeside, www.fstyr.dk.

Kilder og metoder

Målet for energieffektiviteten *km/l* er fastlagt i et EU-regelsæt, som også fastsætter standardiserede målinger, som alle nye personbiler skal gennemgå. Målet er et sammenvejet udtryk for brændstofforbruget for en fast kombination af kørselstyper og -længder (by- og landevejskørsel mv.) med bestemte hastigheder. Energieffektiviteten kan også udtrykkes ved *brændstofforbrug i liter pr. 100 km*.

Værdier fastsat efter det nye mål er ikke sammenlignelige med de mål, der har været oplyst for bilernes energieffektivitet før 1. juli 1997. Det er ikke muligt at omregne de gamle mål til det nye mål.

Læs mere om kilder og metode på www.dst.dk/varedeklaration/1003.

Næste offentliggørelse

Energieffektiviteten for nyregistrerede personbiler 2009 udkommer uge 39 i 2009.

Henvendelse

Søren Dalbro (metode), tlf. 39 17 34 16, sda@dst.dk
Karina Moric Ingemann (tal), tlf. 39 17 30 32, kam@dst.dk