



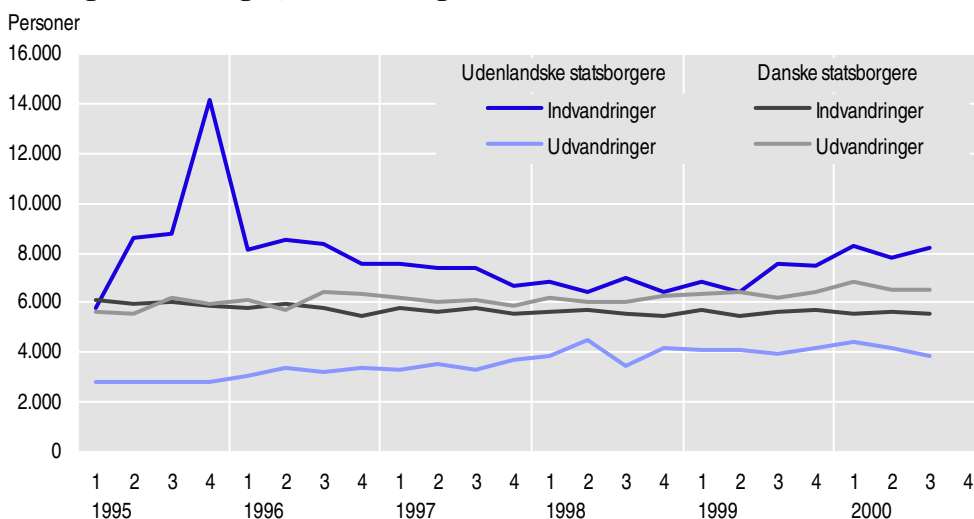
## Stigning i indvandringen

### Flere udenlandske statsborgere indvandrede og færre udvandrede

I 3. kvartal indvandrede 8.163 udenlandske statsborgere, hvilket er 329 personer flere end i 2. kvartal. Samtidig er udvandringen af udenlandske statsborgere faldet med 395 personer med det resultat, at nettoindvandringen af udenlandske statsborgere er steget med 724 personer fra 2. til 3. kvartal. Tallene er korrigeret for sæsonudsving.

For de danske statsborgere er den sæsonkorrigerede indvandring i 3. kvartal på 5.522, hvilket er et fald i forhold til 2. kvartal på 123 personer. Samtidig er der en tilsvarende udvandring på 6.485 personer, et fald på 52 personer.

### Ind- og udvandring, sæsonkorrigeret



### De fleste indvandrede fra ...

6.198 eller 60 pct. af alle indvandrede udenlandske statsborgere og 4.332 eller 53 pct. af alle indvandrede danske statsborgere kom fra europæiske lande.

### ... og udvandrede til europæiske lande

3.107 eller 69 pct. af alle udvandrede udenlandske statsborgere og 5.982 eller 59 pct. af alle udvandrede danske statsborgere rejste til et europæisk land.

### Sådan får De mere information

Mere specificerede oplysninger kan fås mod betaling. Årsstatistik offentliggøres mere detaljeret i *Befolkning og valg* (Statistiske Efterretning) og i Danmarks Statistikbank på [www.statistikbanken.dk](http://www.statistikbanken.dk).

## Kilder og metoder

Statistikken om ind- og udvandring baseres på ugentlige udtræk fra Det Centrale Personregister (CPR). Disse udtræk indeholder oplysninger om vandring ind og ud af landet, som de kommunale folkeregistre har indberettet til CPR.

Såvel antallet af danske statsborgeres ind- og udvandring som udenlandske statsborgeres ind- og udvandring sæsonkorrigeres på kvartalsbasis.

## Næste offentliggørelse

Ind- og udvandring 4. kvartal og året 2000 forventes at udkomme 13. februar 2001.

## Henvendelse

Dorthe Larsen, tlf. 39 17 33 07, dla@dst.dk

**Tabel 1. Ind- og udvandring i 3. kvartal 2000**

	Danske statsborgere			Udenlandske statsborgere			Samtlige		
	Indvan- dringer	Udvan- dringer	Netto- indv.	Indvan- dringer	Udvan- dringer	Netto- indv.	Indvan- dringer	Udvan- dringer	Netto- indv.
Året 1998	22 542	24 693	- 2 151	28 830	15 647	13 183	51 372	40 340	11 032
Året 1999	22 353	25 098	- 2 745	27 883	16 242	11 641	50 236	41 340	8 896
1. kvartal 1999	4 403	5 658	- 1 255	6 489	3 814	2 675	10 892	9 472	1 420
2. kvartal 1999	5 193	4 801	392	5 233	3 837	1 396	10 426	8 638	1 788
3. kvartal 1999	8 504	9 427	- 923	10 045	4 760	5 285	18 549	14 187	4 362
4. kvartal 1999	4 253	5 212	- 959	6 116	3 831	2 285	10 369	9 043	1 326
1. kvartal 2000	4 413	6 097	- 1 684	7 359	4 032	3 327	11 772	10 129	1 643
2. kvartal 2000	5 552	4 997	555	5 708	4 085	1 623	11 260	9 082	2 178
<b>3. kvartal 2000</b>	<b>8 148</b>	<b>10 154</b>	<b>- 2 006</b>	<b>10 275</b>	<b>4 500</b>	<b>5 775</b>	<b>18 423</b>	<b>14 654</b>	<b>3 769</b>
— sæsonkorrigerede tal —									
1. kvartal 1999 sæsonkorr.	5 680	6 321	- 641	6 815	4 104	2 712	12 495	10 424	2 071
2. kvartal 1999 sæsonkorr.	5 446	6 399	- 954	6 472	4 117	2 355	11 918	10 517	1 401
3. kvartal 1999 sæsonkorr.	5 616	6 231	- 614	7 583	3 911	3 673	13 200	10 141	3 059
4. kvartal 1999 sæsonkorr.	5 669	6 393	- 725	7 438	4 159	3 279	13 107	10 553	2 554
1. kvartal 2000 sæsonkorr.	5 587	6 826	- 1 239	8 263	4 451	3 812	13 850	11 278	2 573
2. kvartal 2000 sæsonkorr.	5 645	6 537	- 891	7 834	4 220	3 615	13 480	10 756	2 723
<b>3. kvartal 2000 sæsonkorr.</b>	<b>5 522</b>	<b>6 485</b>	<b>- 963</b>	<b>8 163</b>	<b>3 825</b>	<b>4 339</b>	<b>13 685</b>	<b>10 310</b>	<b>3 376</b>

**Tabel 2. Ind- og udvandring i 3. kvartal 2000**

Fra- og tilflytnings- landegruppe	Danske statsborgere			Udenlandske statsborgere			Samtlige		
	Indvan- dringer	Udvan- dringer	Netto- indv.	Indvan- dringer	Udvan- dringer	Netto- indv.	Indvan- dringer	Udvan- dringer	Netto- indv.
<b>I alt</b>	<b>8 148</b>	<b>10 154</b>	<b>- 2 006</b>	<b>10 275</b>	<b>4 500</b>	<b>5 775</b>	<b>18 423</b>	<b>14 654</b>	<b>3 769</b>
Færøerne	551	496	55	6	-	6	557	496	61
Grønland	1 126	915	211	15	13	2	1 141	928	213
Europa	4 332	5 982	- 1 650	6 198	3 107	3 091	10 530	9 089	1 441
Afrika	317	285	32	599	207	392	916	492	424
Nordamerika	791	1 109	- 318	807	346	461	1 598	1 455	143
Syd- og Mellemerika	173	170	3	296	65	231	469	235	234
Asien	543	656	- 113	1 812	296	1 516	2 355	952	1 403
Oceanien	171	292	- 121	84	49	35	255	341	- 86
Uoplyst	144	249	- 105	458	417	41	602	666	- 64