

Opdatering af *Ha* og *Hdag*

Resumé:

Ha og Hdag opdateres med en 37 timers arbejdsuge og de nyeste helligdage

Soa22813

Nøgleord: Aftalt arbejdstid

Modelgruppepapirer er interne arbejdsrapporter. De konklusioner, der drages i papirerne, er ikke endelige og kan være ændret inden opstillingen af nye modelversioner. Det henstilles derfor, at der kun citeres fra modelgruppepapirerne efter aftale med Danmarks Statistik.

Indledning

Hdag er sidst opdateret i 1994 jf. papiret AMB23594. Siden da er arbejdsugen nedsat til 37 timer, grundlovsdag er gjort til en hel helligdag og juleaften ligeledes. Dette får betydning for variabelen *Hdag* (og *Ha*). Disse opdateres derfor i det følgende – også tilbage i tid.

Dokumentation

Ha beregner den mindst mulige arbejdstid i et normalår – dvs. et år hvor alle helligdage, der kan, falder på hverdage. Der findes 3 kategorier af helligdage

- Helligdage, der altid falder på en hver dag (skærtorsdag, langfredag, 2. påskedag, st. bededag, kr. himmelfartsdag og 2. pinsedag)
- Helligdage, der altid falder på en weekenddag (påskedag og pinsedag)
- Helligdage, der kan variere ugedagen (nytårsdag, grundlovsdag¹, juleaftensdag, juledag og 2. juledag). Bemærk at 1. maj ikke er medtaget, jf. at 1. maj ikke er helligdag i AMB23594.

I et normalår er der 104 weekenddage (52 af hver) og ingen skuddage. Starter året på en lørdag eller søndag kommer der en ekstra weekenddag, men denne spises af at nytårsdag i forvejen er helligdag. Skuddage korrigeres der for i *Hdag*.

Udover at opdatere arbejdsugen til 37 timer indregner vi også nye betalte fridage. Ifølge DA bliver juleaftensdag betegnet som en betalt fridag fra 2008, mens grundlovsdag ændrer status fra halv til hel betalt fridag i 2010. DA siger, at deres kriterie er, at mindst 80 pct. af deres overenskomster har dagen som helligdag. Med det kriterie er hverken nytårsaftensdag eller 1. maj en helligdag, og der bliver derfor ikke korrigeret for dem. Fremover er den mindst mulige arbejdstid i normalår altså 1628 timer om året.

Når forudsætningerne for *Ha* ændres, skal også *Hdag* ændres. Frem til og med 2007 er antallet af arbejdsdage, der skal korrigeres for med *Hdag* uændret i forhold til gældende definition, og der skal derfor blot korrigeres for en mindre arbejdsdag, idet den gældende *Ha* er baseret på en 8-timers arbejdsdag. I 2008 gøres juleaftensdag til betalt fridag og skal derfor indgå i korrektionen, når denne falder på en weekenddag. Derfor stiger *Hdag* for visse år. Det samme sker efter 2010, hvor grundlovsdag gøres til hel fridag.

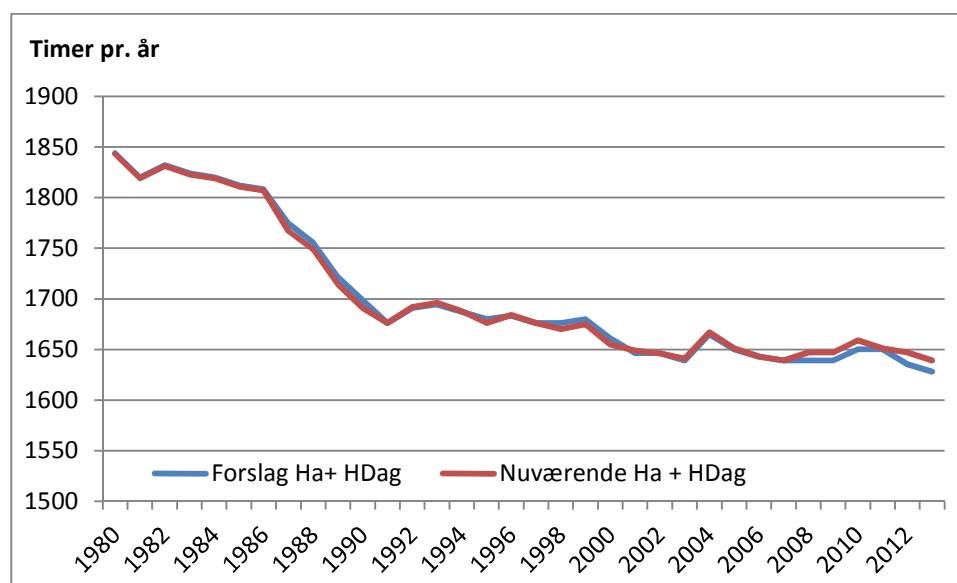
I figur 1 ses den årlige arbejdstid, *Ha+Hdag*, som den er i den nuværende databank og hvordan den ville se ud efter disse ændringer.

¹ Det bemærkes, at denne for visse år er sammenfaldende med 2. pinsedag, hvilket der skal tages højde for i *Hdag*.

Tabel 1. Aftalt arbejdstid 1980 – 2013

	Antal helligdage	Antal feriedage	Antal arbejdsdage	Arbejdstid pr. dag	Ha
1980	9,5	22	229,5	8	1836
1981	9,5	25	226,5	8	1812
1987	9,5	25	226,5	7,8	1767
1988	9,5	25	226,5	7,7	1744
1989	9,5	25	226,5	7,6	1721
1990	9,5	25	226,5	7,5	1699
1991	9,5	25	226,5	7,4	1676
1998	9,5	26	225,5	7,4	1669
1999	9,5	27	224,5	7,4	1661
2001	9,5	29	222,5	7,4	1647
2003	9,5	30	221,5	7,4	1639
2008	10,5	30	220,5	7,4	1632
2010	11	30	220	7,4	1628
2013	11	30	220	7,4	1628

Anm.: Kun ændringsår er angivet. Ha måles i timer pr. år.

Figur 1 Årlig arbejdstid

Det ses, at den årlige arbejdstid bliver en smule mindre efter 2008, hvilket giver god mening, da der er kommet flere fridage.

I bilaget ses *Ha* og *Hdag*.

Tabel opdatering

I AMB23594 findes tre tabeller, som gør det nemt at fremskrive *Hdag*. Disse tager udgangspunkt i en 8-timers arbejdsdag samt i 9,5 helligdage om året. De opdateres derfor også. I bilaget ses, hvordan *Hdag* skal opdateres frem til 2050, tabel 6.

Tabel 2. Beregning af *Hdag*, alm.år

1. januars ugedag	man	tir	ons	tor	fre	lør	søn
Antal helligdage på hverdage	11	11	11	10	8	7	9
Afvigelse fra normale antal helligdage	0	0	0	1	3	4	2
Korrektion: 53 lør/søndage						-1	-1
Samlet afvigelse	0	0	0	1	3	3	1
<i>Hdag</i>	0	0	0	7,4	22,2	22,2	7,4

Kilde: AMB23594

Tabel 3. Beregning af *Hdag*, skudår

1. januars ugedag	man	tir	ons	tor	fre	lør	søn
Antal helligdage på hverdage	11	11	10	8	8	9	10
Afvigelse fra normale antal helligdage	0	0	1	3	3	2	1
Korrektion: 53 lør/søndage					1	2	1
Korrektion: Skudår	1	1	1	1	1	1	1
Samlet afvigelse	1	1	2	4	3	1	1
<i>Hdag</i>	7,4	7,4	14,8	29,6	22,2	7,4	7,4

Kilde: AMB23594

Tabel 4. Gruppering af *Hdag*

1. januars ugedag	Kalendertype	<i>Hdag</i> m/skudår	<i>Hdag</i> u/skudår
Torsdag (alm) / Onsdag (skud)	1,8,15,22,29	14,8	7,4
Onsdag (alm) / Tirsdag (skud)	2,9,16,23,30	7,4	0
Tirsdag (alm) / Mandag (skud)	3,10,17,24,31	7,4	0
Mandag (alm) / Søndag (skud)	4,11,18,25,32	7,4	0
Søndag (alm) / Lørdag (skud)	5,12,19,33	7,4	7,4
	26	14,8	14,8
Lørdag (alm) / Fredag (skud)	6,13,20,27,34	22,2	22,2
Fredag (alm) / Torsdag (skud)	7,14,21,28,35	29,6	22,2

Kilde: AMB23594

Bilag**Tabel 5. *Ha og Hdag***

	<i>Ha</i>	<i>Hdag</i>
1980	1836	8,0
1981	1812	8,0
1982	1812	20,0
1983	1812	12,0
1984	1812	8,0
1985	1812	0,0
1986	1808	0,0
1987	1767	7,7
1988	1744	11,4
1989	1721	0,0
1990	1699	0,0
1991	1676	0,0
1992	1676	14,8
1993	1676	18,5
1994	1676	11,1
1995	1676	3,7
1996	1676	7,4
1997	1676	0,0
1998	1669	7,4
1999	1661	18,5
2000	1661	0,0
2001	1647	0,0
2002	1647	0,0
2003	1639	0,0
2004	1639	25,9
2005	1639	11,1
2006	1639	3,7
2007	1639	0,0
2008	1632	7,4
2009	1632	7,4
2010	1628	22,2
2011	1628	22,2
2012	1628	7,4
2013	1628	0,0

Tabel 6. Opdatering af Hdag

År	Skudår	Type	Hdag
2014		30	0
2015		15	7,4
2016	S	6	22,2
2017		26	14,8
2018		11	0
2019		31	0
2020	S	22	14,8
2021		14	22,2
2022		27	22,2
2023		19	7,4
2024	S	10	7,4
2025		30	0
2026		15	7,4
2027		7	22,2
2028	S	26	14,8
2029		11	0
2030		31	0
2031		23	0
2032	S	7	29,6
2033		27	22,2
2034		19	7,4
2035		4	0
2036	S	23	7,4
2037		15	7,4
2038		35	22,2
2039		20	22,2
2040	S	11	7,4
2041		31	0
2042		16	0
2043		8	7,4
2044	S	27	22,2
2045		19	7,4
2046		4	0
2047		24	0
2048	S	15	14,8
2049		28	22,2
2050		20	22,2

Kilde: AMB23594

Kilder

AMB23594

Dansk Arbejdsgiverforenings publikation ”Arbejdsmarkedsrapport 2012”

LO’s historie

- om ferie 1919-2006

<http://www.lo.dk/omLO/LOshistorie/FaktaomLOshistorie/Ferie/1919-2006.aspx>

- om arbejdstid 1920-2010

<http://www.lo.dk/omLO/LOshistorie/FaktaomLOshistorie/Arbejdstid/1920-2010.aspx>