

Deflatorer i 1990- og 1995-pris-databankerne

Resumé:

Papiret indeholder en grafisk sammenligning af deflatorer for produktionsværdi og BVT i de enkelte erhverv, forbrugets komponenter samt komponenterne i im- og eksport. Der ses konkret at være et problem med pcb.

NAD13300.WPD

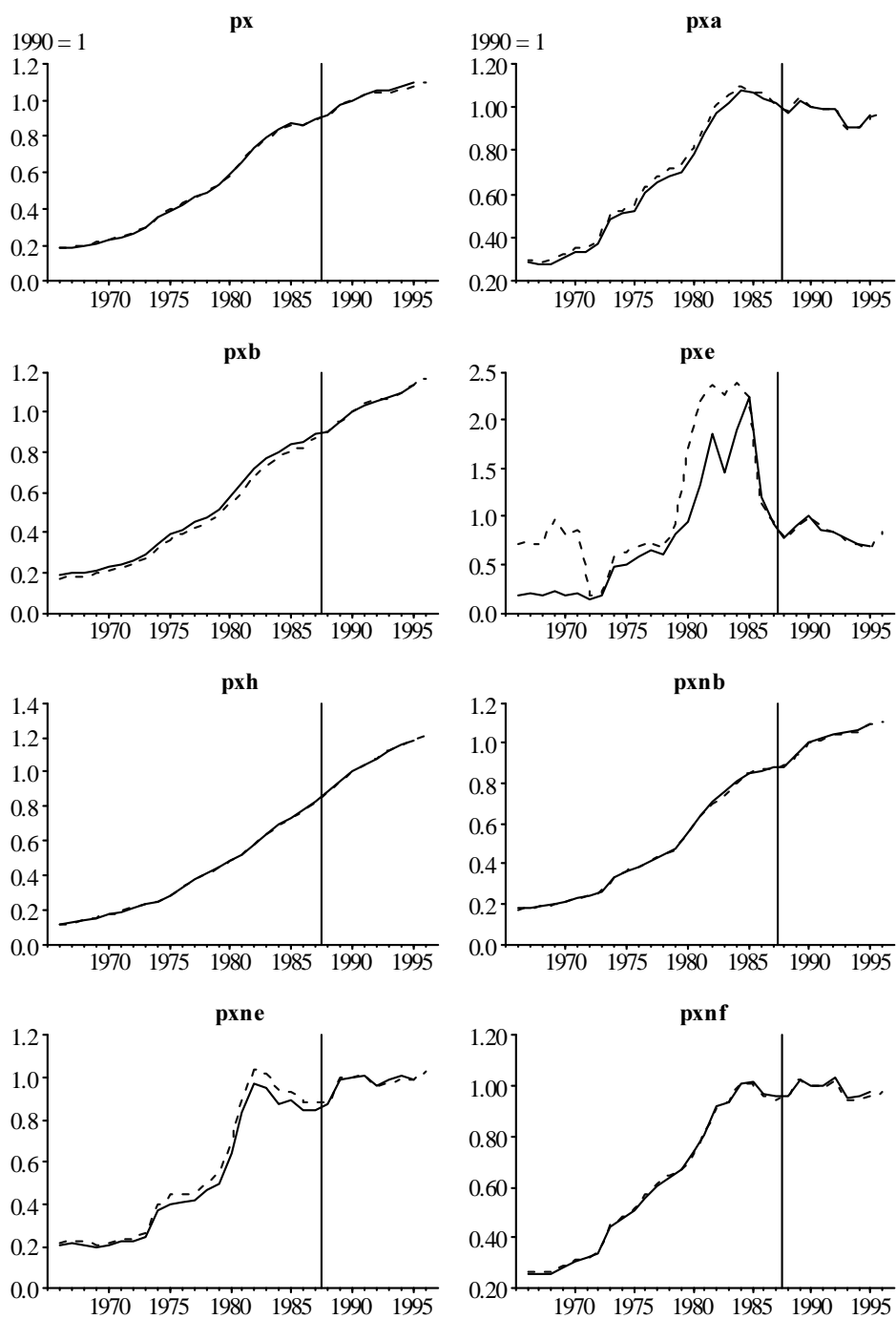
Nøgleord: Deflatorer, 1990-priser, 1995-priser, sammenligning

Modelgruppepapirer er interne arbejdsrapporter. De konklusioner, der drages i papirerne, er ikke endelige og kan være ændret inden opstillingen af nye modelversioner. Det henstilles derfor, at der kun citeres fra modelgruppepapirerne efter aftale med Danmarks Statistik.

På de følgende sider vises figurer, som sammenligner deflatorerne for de enkelte erhvervs produktionsværdier og bruttoværditilvækster fra databankerne med mængder i 1990-, hhv. 1995-priser. Tilsvarende figurer vises for forbrugets samt importen og eksportens komponenter.

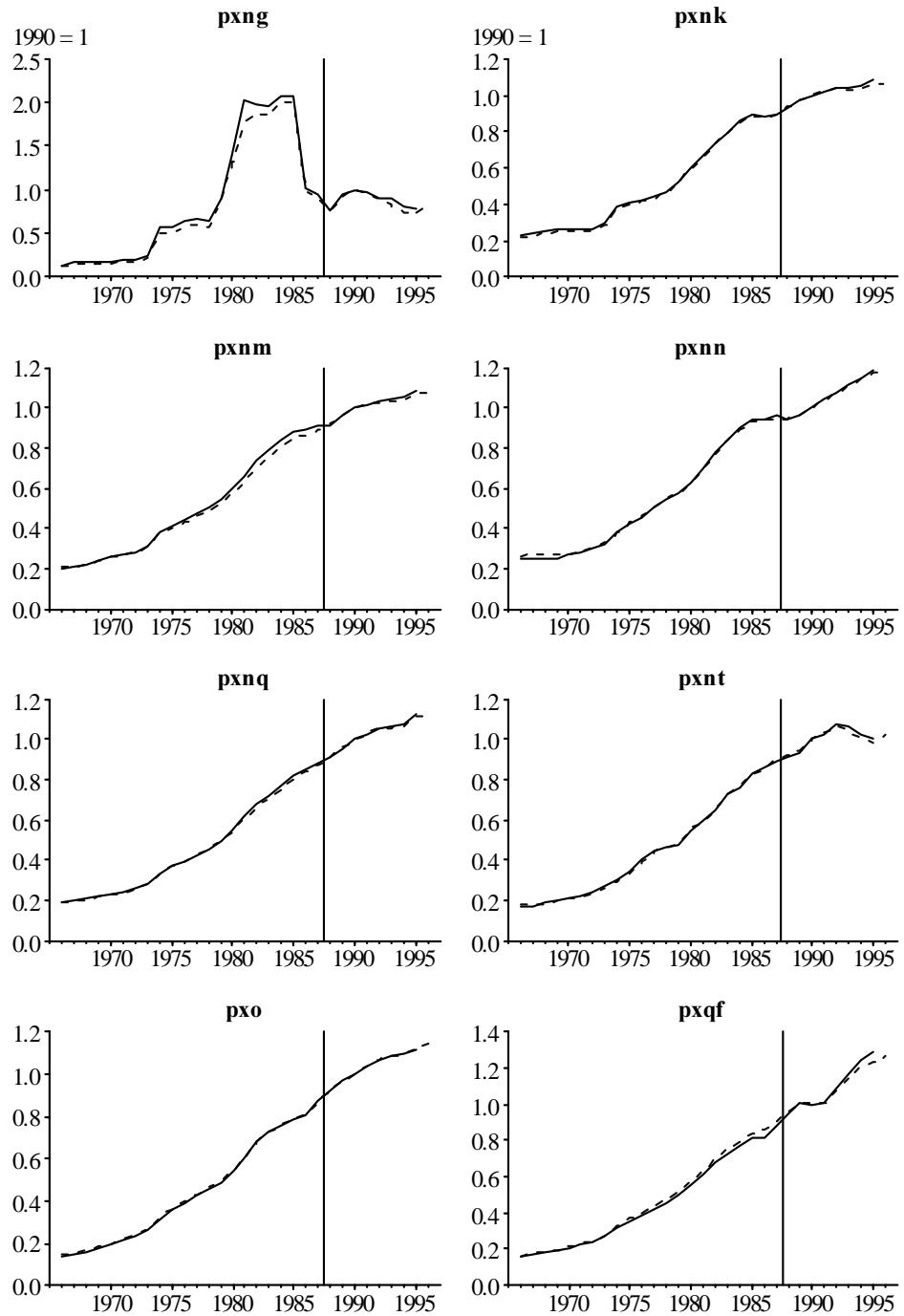
Som det fremgår af figur 1.6, er der problemer med deflatoren for Cb i den nye databank. 6. kontor er opmærksomme på problemet, som skyldes et skift i aggregeringsniveauet for deflateringen fra 1987 til 1988.

Figur 1.1. Produktionsværdier



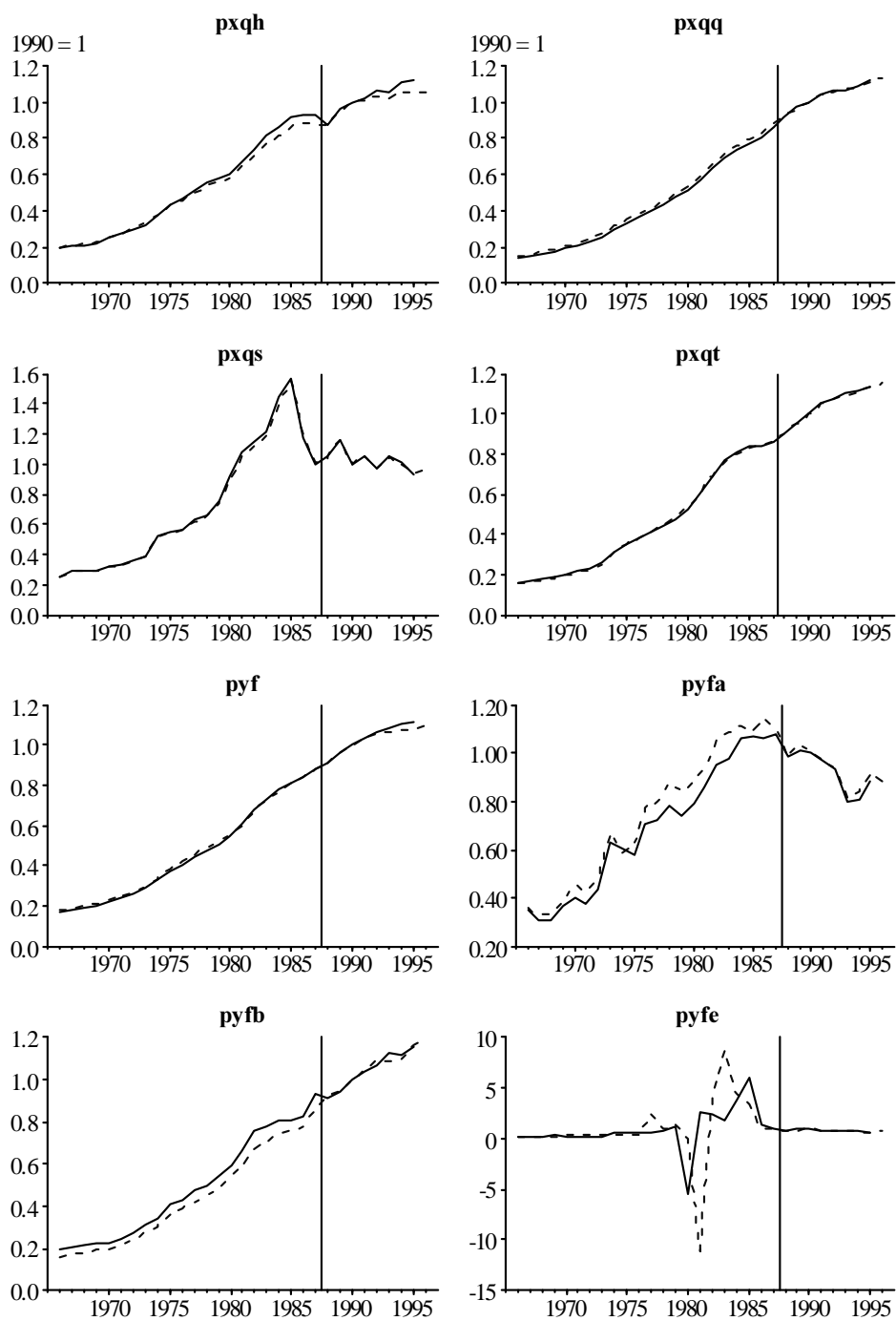
Anm. Fuldt optrukken = 90-priser Stiplet = 95-priser

Figur 1.2. Produktionsværdier, fortsat



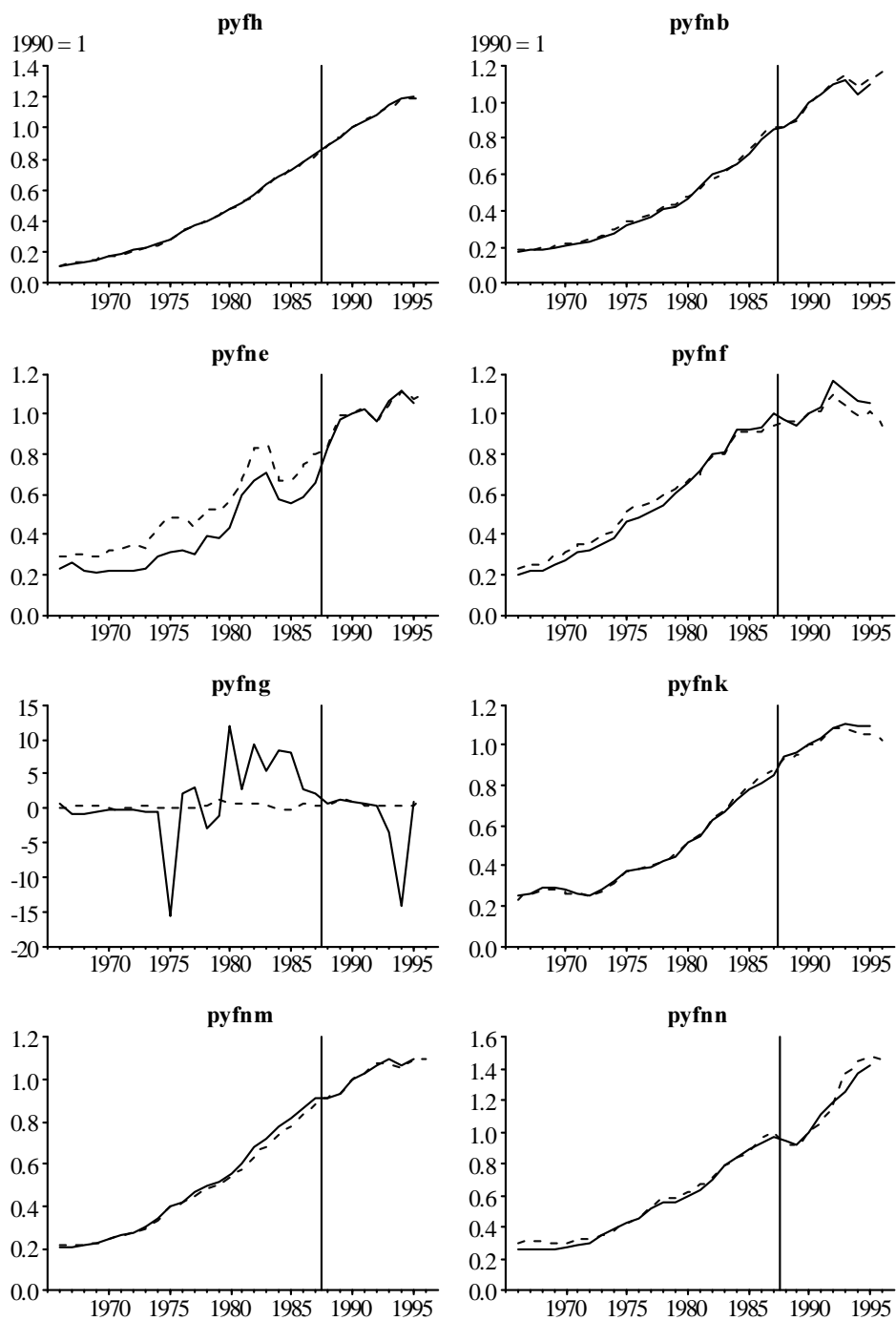
Anm. Fuldt optrukken = 90-priser Stiplet = 95-priser

Figur 1.3. Produktionsværdier og bruttoværditilvækster



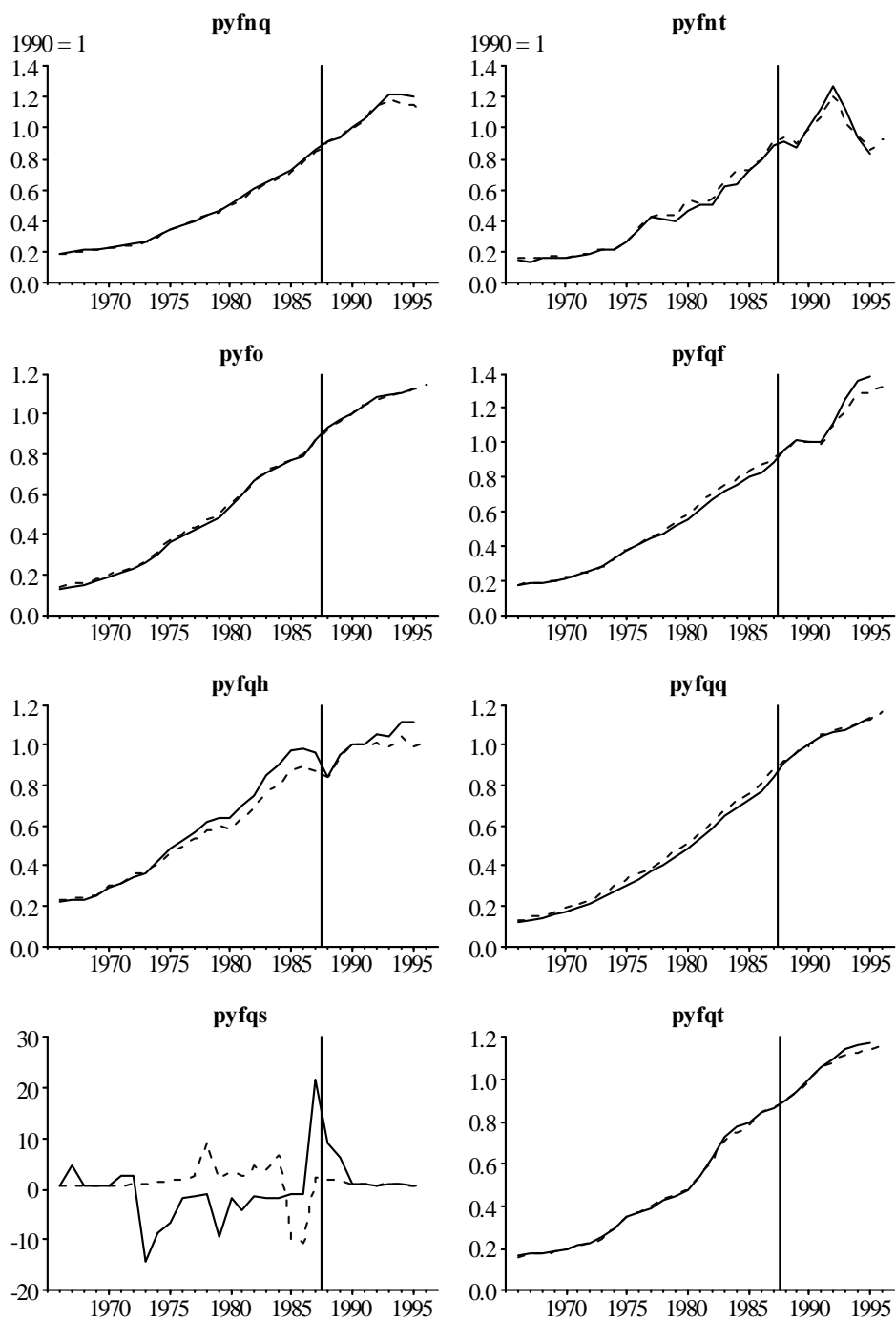
Anm. Fuldt optrukken = 90-priser Stiplet = 95-priser

Figur 1.4. Bruttoværditilvækster, fortsat



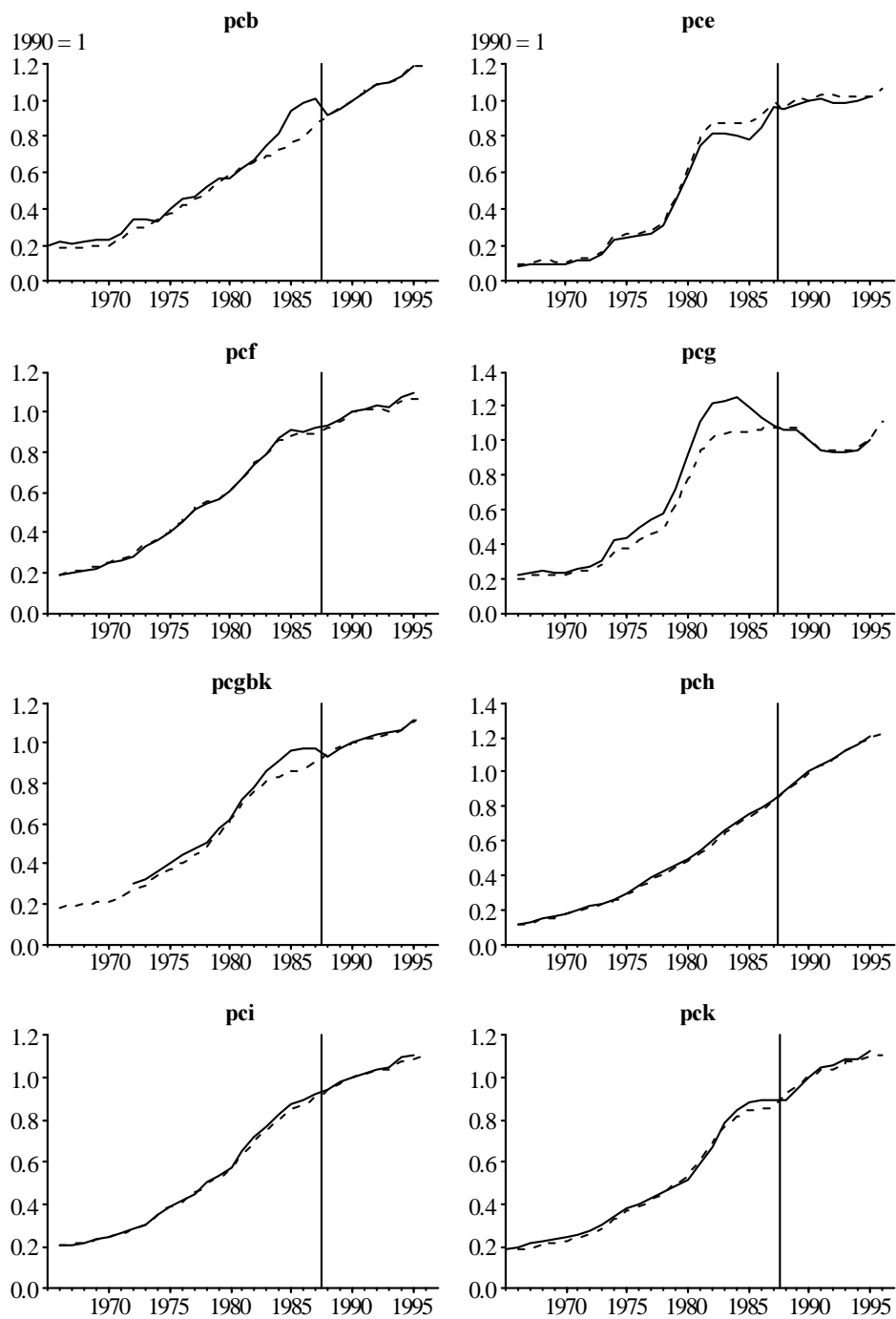
Anm. Fuldt optrukken = 90-priser Stiplet = 95-priser

Figur 1.5. Bruttoværditilvækster, fortsat



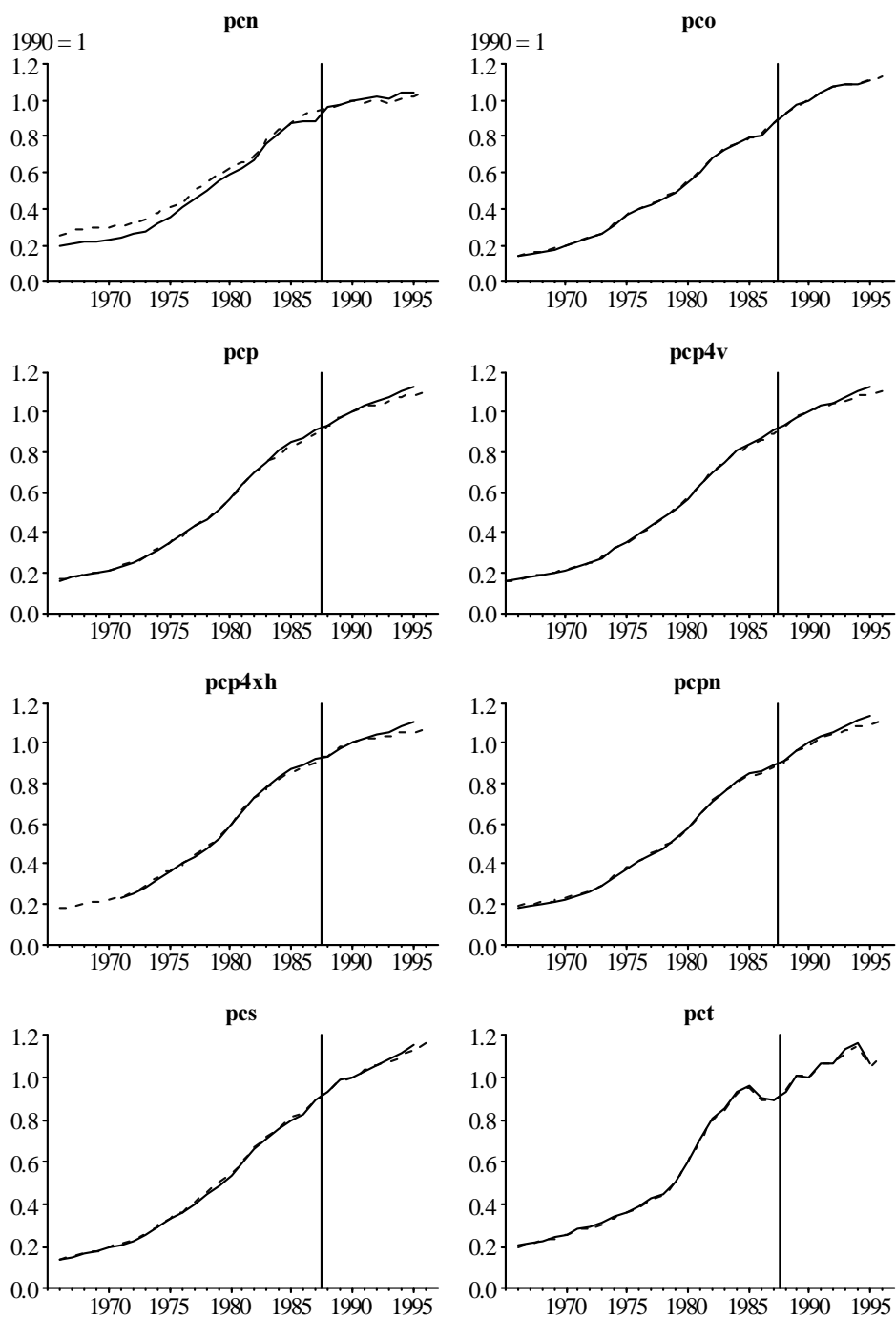
Anm. Fuldt optrukken = 90-priser Stiplet = 95-priser

Figur 1.6. Bruttoværditilvækster og forbrugskomponenter

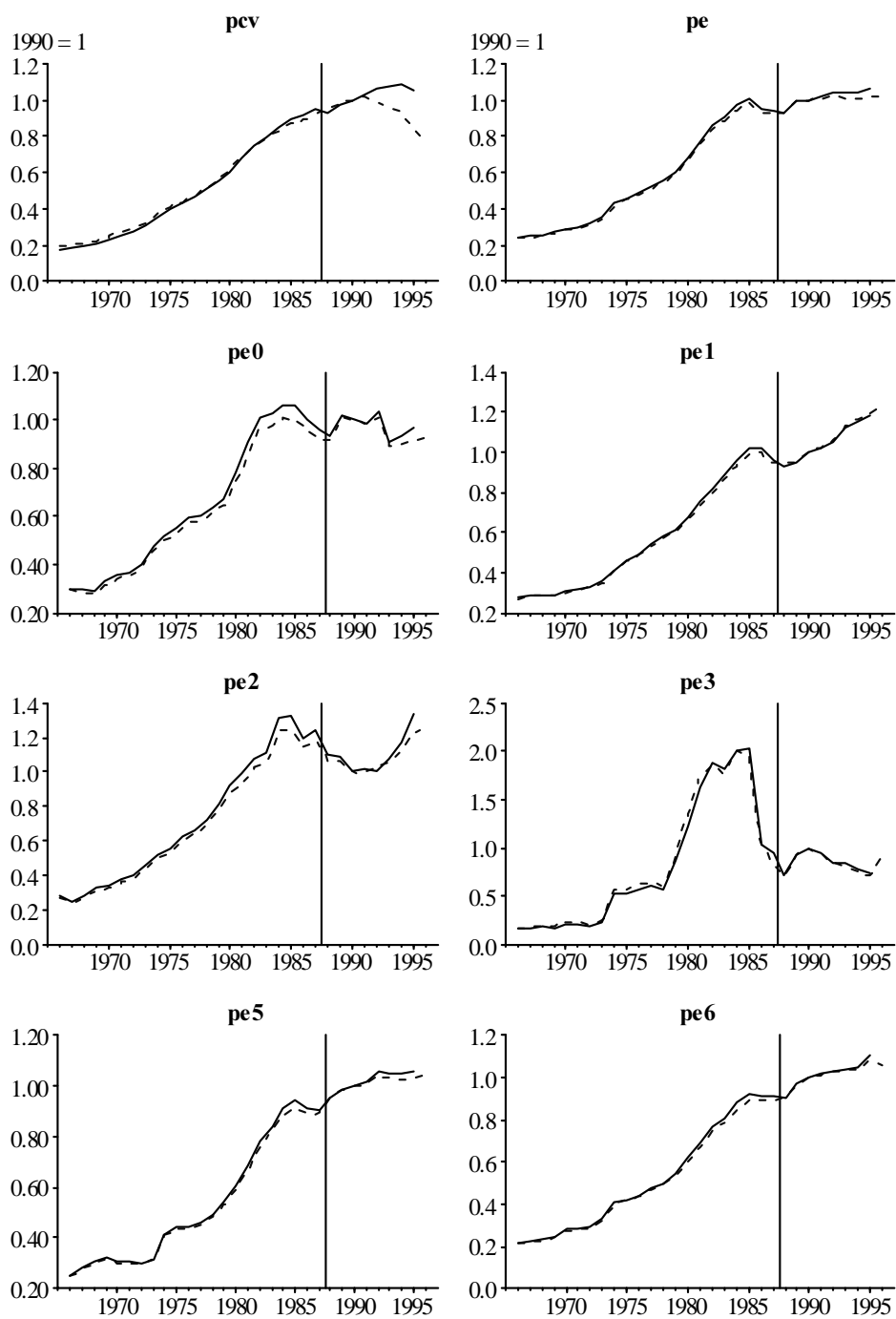


Anm. Fuldt optrukken = 90-priser Stiplet = 95-priser

Figur 1.7. Forbrugskomponenter, fortsat

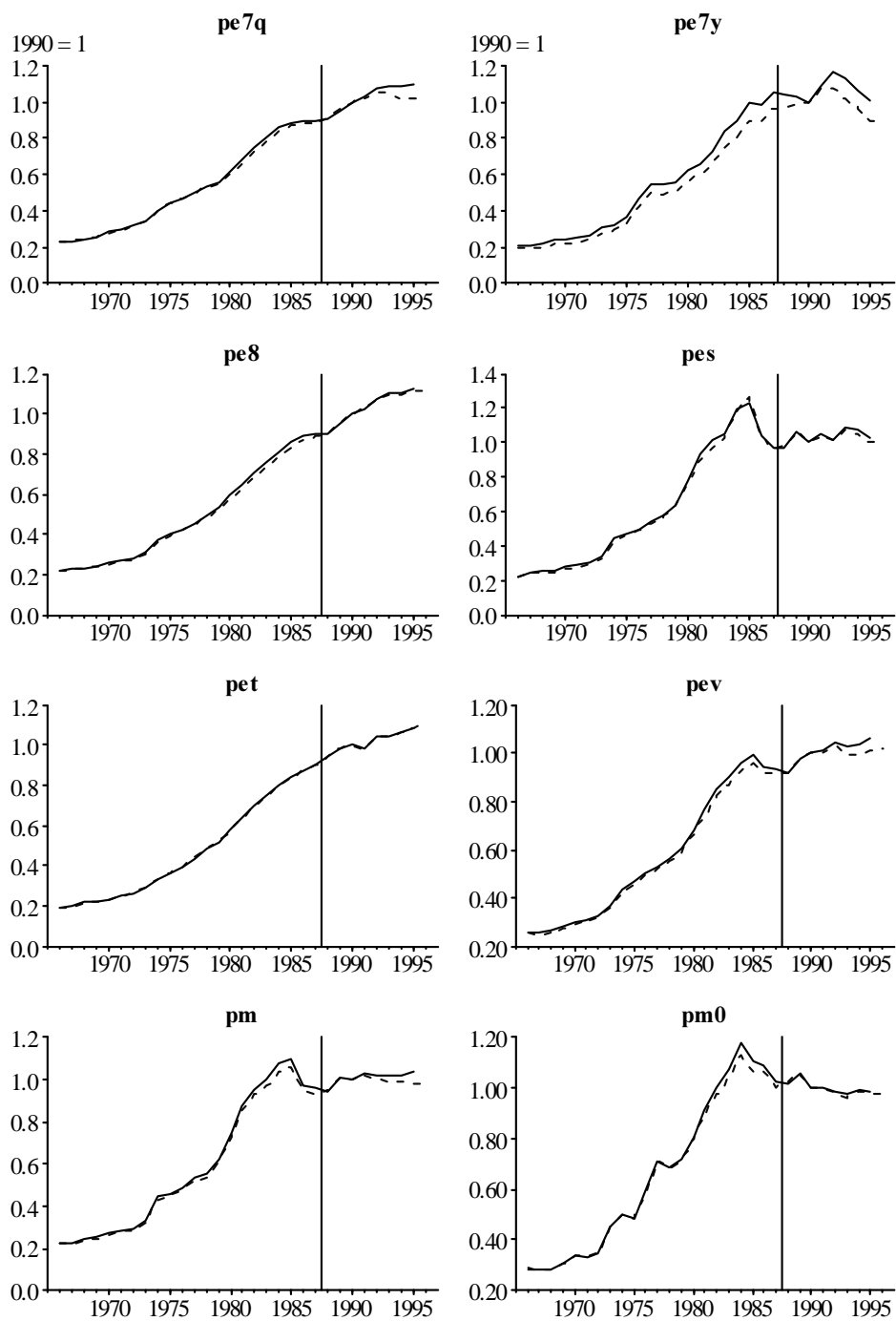


Anm. Fuldt optrukken = 90-priser Stiplet = 95-priser

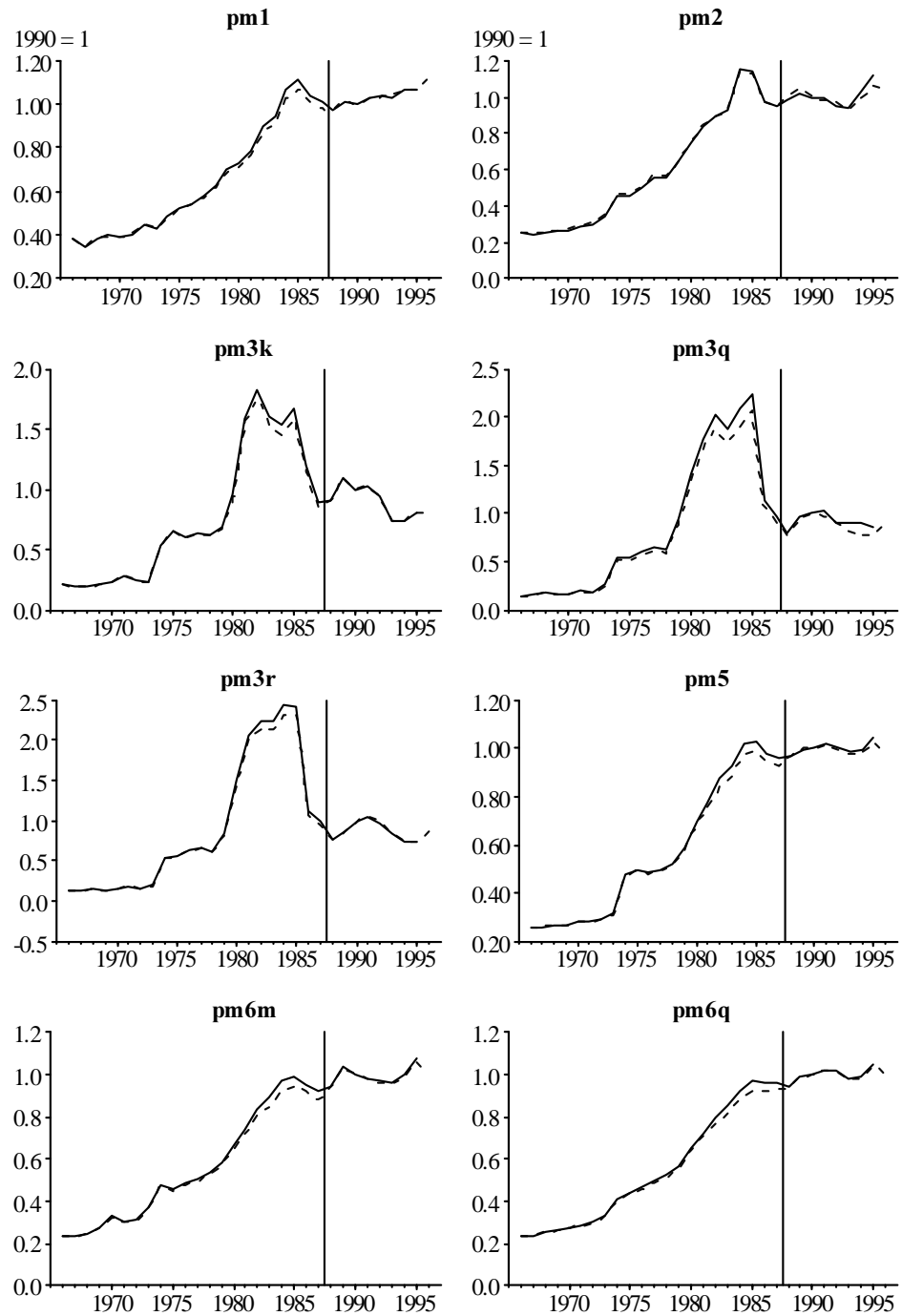
Figur 1.8. Forbrugs- og eksportkomponenter

Anm. Fuldt optrukken = 90-priser Stiplet = 95-priser

Figur 1.9. Eksportkomponenter og import i alt

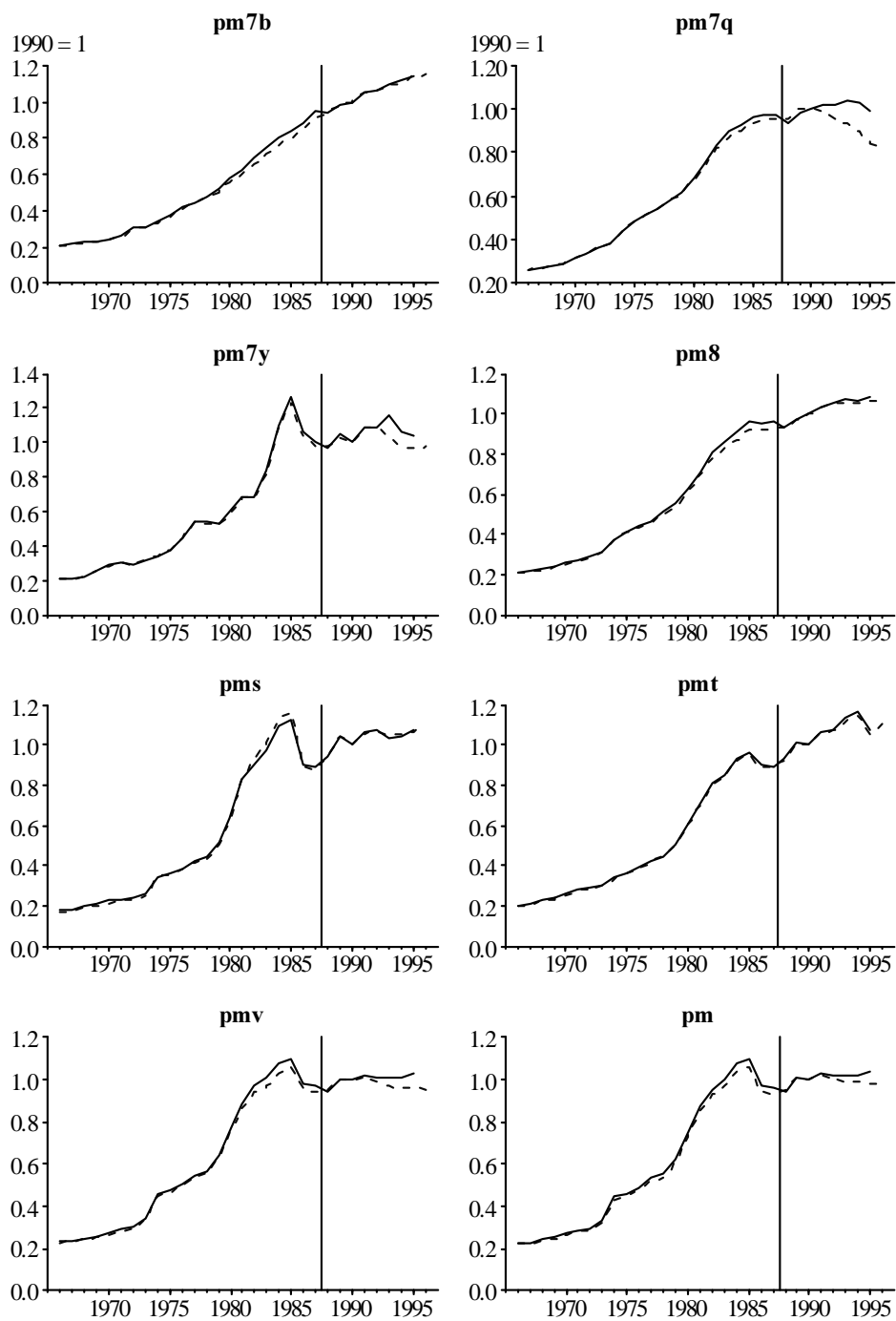


Anm. Fuldt optrukken = 90-priser Stiplet = 95-priser

Figur 1.10. Importkomponenter

Anm. Fuldt optrukken = 90-priser Stiplet = 95-priser

Figur 1.11. Importkomponenter, fortsat



Anm. Fuldt optrukken = 90-priser Stiplet = 95-priser