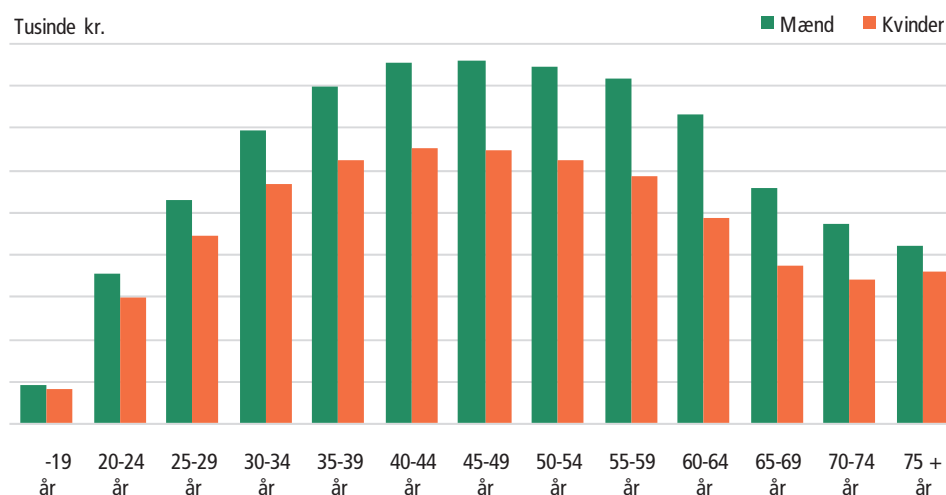


Figur 2 Gennemsnitlig personindkomst i alt i de enkelte aldersklasser. 2008

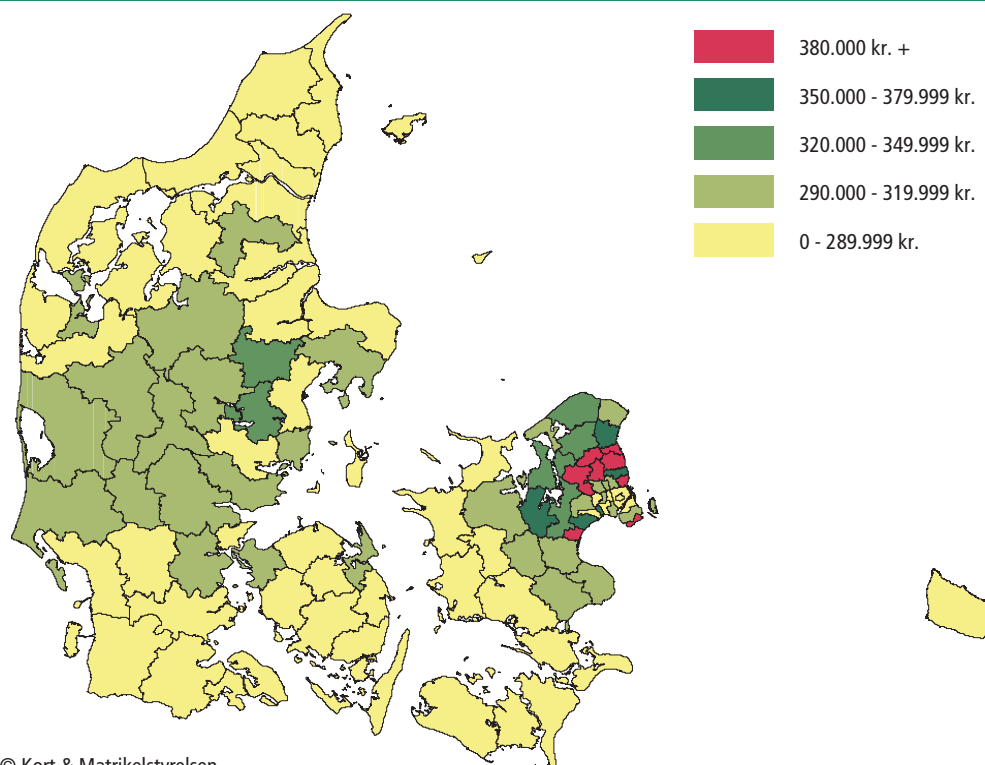


Tabel 207

Nordsjællandske kommuner landets rigeste

Den gennemsnitlige familieindkomst efter skat, dvs. den disponible familieindkomst, var 289.300 kr. i 2008. De højeste gennemsnitlige disponible familieindkomster fandtes i kommunerne nord for Københavns Kommune. I Rudersdal var den 462.300 kr. og i Gentofte 454.000 kr. De laveste gennemsnitlige familieindkomster fandtes i København med 230.400 kr..

Figur 3 Gennemsnitlig disponibel familieindkomst. 2008 - rettet



© Kort & Matrikelstyrelsen