

# Statistics Denmark

IT strategy

Visit from Georgia, June 27th 2019

Sanne Nielsen, [svn@dst.dk](mailto:svn@dst.dk)

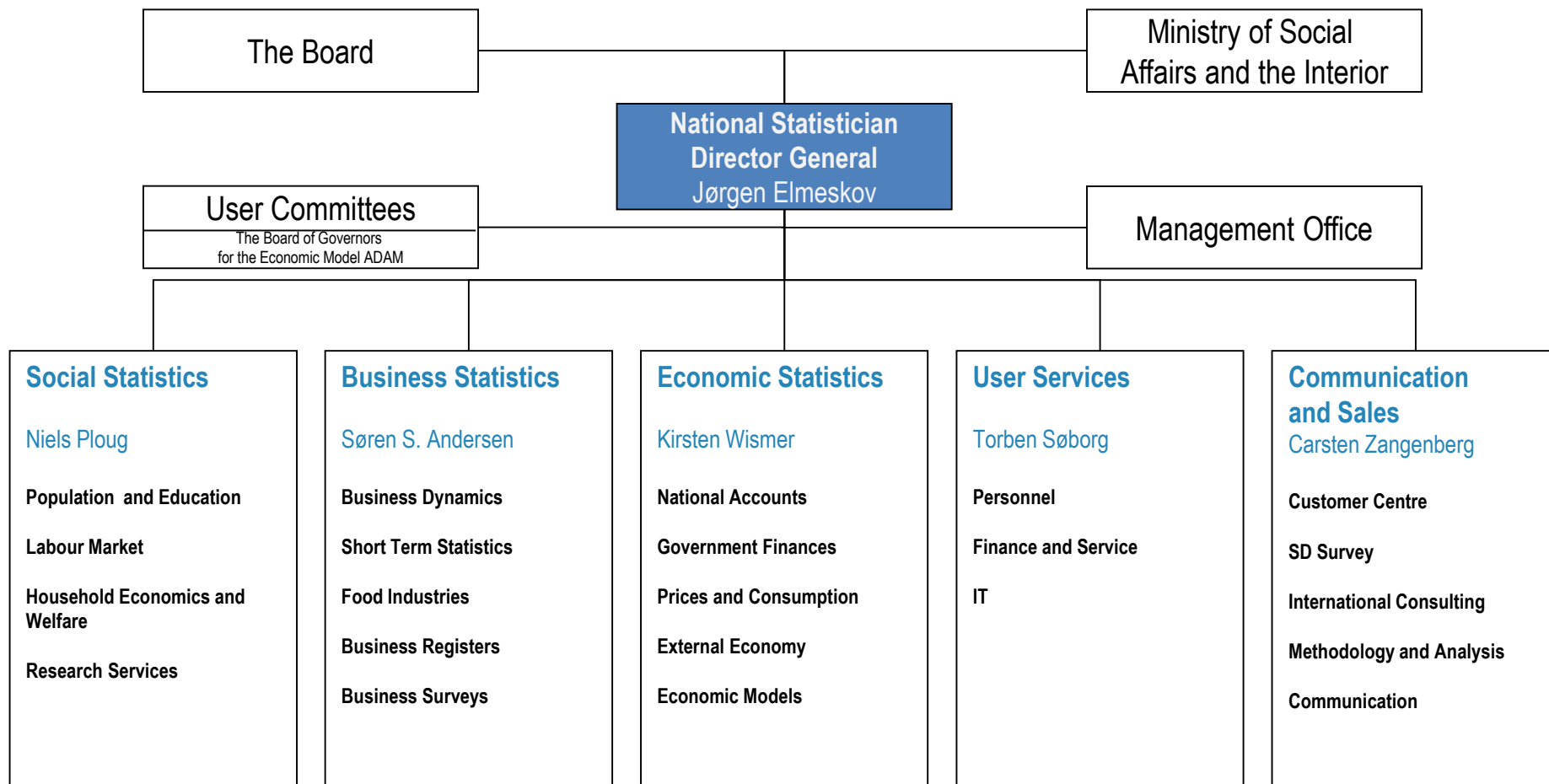
Original slides by: Annie Stahel, CIO



# Contents

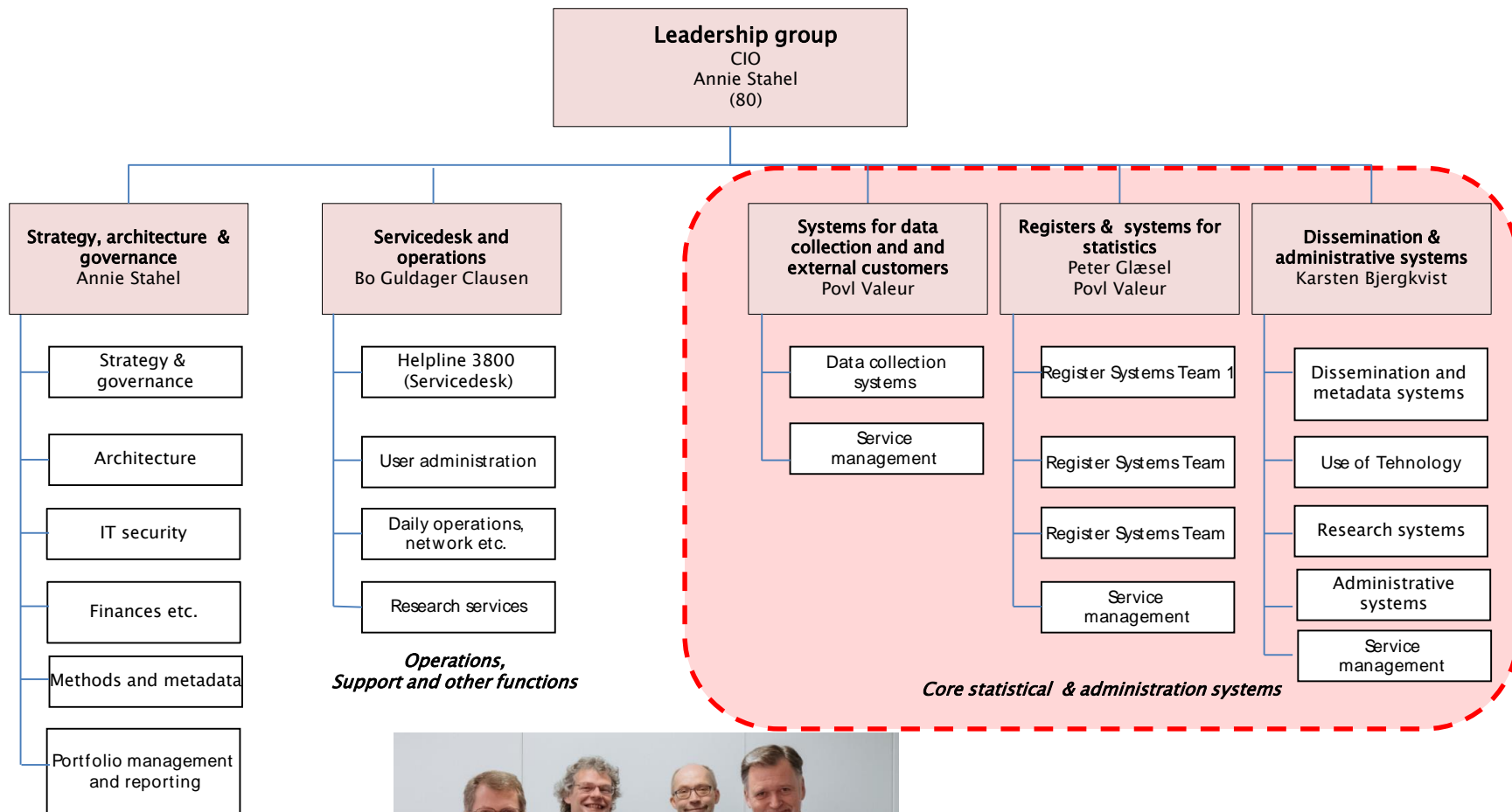
- It organisation
- Purchase-delivery model
- It-strategy: 4 transformation maps

# Organisation



About 550 emp.





*Staff functions and other support*



# Strong points

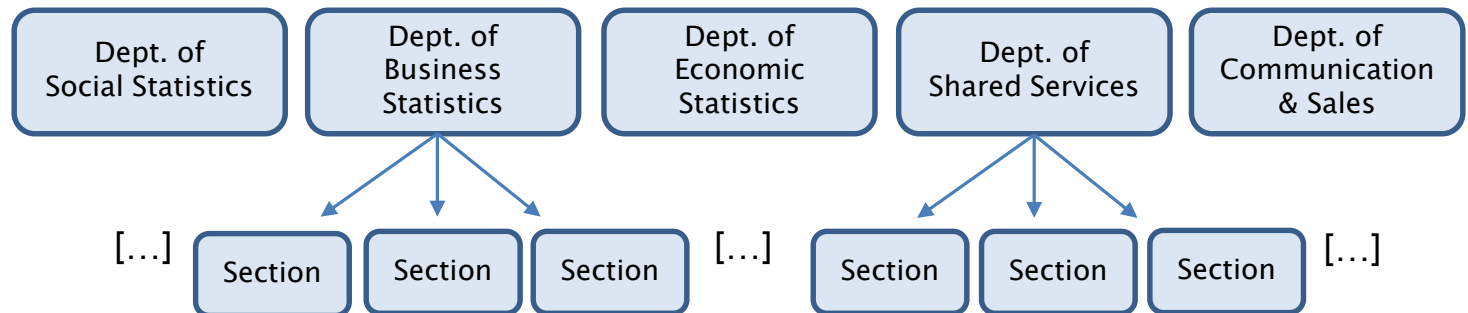
- A very strong and effecient governance & delivery model – yet very flexible too
- Designated developers & teams for each dept.
- Also cross-departmental work and cooperation
- Good use of skilled developers



# Purchase / delivery model

Business  
Relationship  
managers  
(2)

Service  
managers  
(13 or 15)



# Tools within the purchase-delivery model

- IT project portfolio
- System portfolio
- Financial overview
- Issue tracking system (eg. Jira)



# Challenge: IT Project Portfolio

- 85 projects in 2019
- Some 'endangered'

More demand  
than supply  
of IT personnel

Bottlenecks

**DASHBOARD over alle større IT projekter 2019**

AV = 1300

Ress. prob = Nøgleress., økonomi, tidsplan, leverancer

AK/IKK i fagstat

Status og besluttede aktiviteter

Notat om fremrykning af opgaver planlagt i: Initiierung frem til sommerferien

Startdato

Slutdato

Budget timer

Budget Kr

Opstartsmåned

Id	Område	Beskrivelse	Kan sk.	ess. f	AK/IKK i fagstat	Status og besluttede aktiviteter	Startdato	Slutdato	Budget timer	Budget Kr	Opstartsmåned
1	IT	SMOFIDAF									
2	IT	Modernisering af Intrastat	KAN								
3	Udenrigsøkonomi	Konkret brug af machinelearning i databehandling	KAN								
4	Befolkning og Uddannelse	Forenkling af BFL system	KAN								
5	Arbejdsmarked	Nyt datagrundlag for Sygehusbenyttelse - LPP3	KAN								
6	Privatøkonomi og Velfærd	Udvikling af ny estimationsmodel til opgørelse af Byggevirk.somheden	KAN								
7	Konjunkturstatistik	Tilpasning af industriens salg af varer til FRIES	KAN								
8	Konjunkturstatistik	Udvikling af envejs indberetningsløsning til IT-system til løbende tværgående fejlsøgning af FKV's indberetninger til DST	KAN								
9	Erhvervsudvikling	Virk 1: Rambla	KAN								
10	Erhvervsindberetning	Virk 2: Upload sikkert i rammesystem	KAN								
11	Erhvervsindberetning	Digital Post 2.0	KAN								
12	Erhvervsregistre	ESFTI Web idriftsæt datamodtagelse	KAN								
13	Erhvervsindberetning	Indberetning: Omlæg breve til HTML	KAN								
14	Erhvervsregistre	GEO - modtagelse af Grunddata	KAN								
15	Erhvervsregistre	Omlægning af UHØ til DAF	KAN								
16	Erhvervsregistre	Opgavestyring og Opgaveoverblik for statistikker	KAN								
17	Erhvervsregistre	Udsættelse af IT-udvikling af (Inddata)	KAN								
18	Erhvervsregistre	Udsættelse af (Inddata)	KAN								
19	Erhvervsregistre	Udsættelse af (Inddata)	KAN								
20	Erhvervsregistre	Udsættelse af (Inddata)	KAN								
21	Erhvervsregistre	Udsættelse af (Inddata)	KAN								
22	Erhvervsregistre	Udsættelse af (Inddata)	KAN								
23	Erhvervsregistre	Udsættelse af (Inddata)	KAN								
24	Erhvervsregistre	Udsættelse af (Inddata)	KAN								
25	Erhvervsregistre	Udsættelse af (Inddata)	KAN								
26	Erhvervsregistre	Udsættelse af (Inddata)	KAN								
27	Erhvervsregistre	Udsættelse af (Inddata)	KAN								
28	Erhvervsregistre	Udsættelse af (Inddata)	KAN								
29	Erhvervsregistre	Udsættelse af (Inddata)	KAN								
30	Erhvervsregistre	Udsættelse af (Inddata)	KAN								
31	Erhvervsregistre	Udsættelse af (Inddata)	KAN								
32	Erhvervsregistre	Udsættelse af (Inddata)	KAN								
33	Erhvervsregistre	Udsættelse af (Inddata)	KAN								
34	Erhvervsregistre	Udsættelse af (Inddata)	KAN								
35	Erhvervsregistre	Udsættelse af (Inddata)	KAN								
36	Erhvervsregistre	Udsættelse af (Inddata)	KAN								
37	Erhvervsregistre	Udsættelse af (Inddata)	KAN								
38	Erhvervsregistre	Udsættelse af (Inddata)	KAN								
39	Erhvervsregistre	Udsættelse af (Inddata)	KAN								
40	Erhvervsregistre	Udsættelse af (Inddata)	KAN								
41	Erhvervsregistre	Udsættelse af (Inddata)	KAN								
42	Erhvervsregistre	Udsættelse af (Inddata)	KAN								
43	Erhvervsregistre	Udsættelse af (Inddata)	KAN								
44	Erhvervsregistre	Udsættelse af (Inddata)	KAN								
45	Erhvervsregistre	Udsættelse af (Inddata)	KAN								
46	Erhvervsregistre	Udsættelse af (Inddata)	KAN								
47	Erhvervsregistre	Udsættelse af (Inddata)	KAN								
48	Erhvervsregistre	Udsættelse af (Inddata)	KAN								
49	Erhvervsregistre	Udsættelse af (Inddata)	KAN								
50	Erhvervsregistre	Udsættelse af (Inddata)	KAN								
51	Erhvervsregistre	Udsættelse af (Inddata)	KAN								
52	Erhvervsregistre	Udsættelse af (Inddata)	KAN								
53	Erhvervsregistre	Udsættelse af (Inddata)	KAN								
54	Erhvervsregistre	Udsættelse af (Inddata)	KAN								
55	Erhvervsregistre	Udsættelse af (Inddata)	KAN								
56	Erhvervsregistre	Udsættelse af (Inddata)	KAN								
57	Erhvervsregistre	Udsættelse af (Inddata)	KAN								
58	Erhvervsregistre	Udsættelse af (Inddata)	KAN								
59	Erhvervsregistre	Udsættelse af (Inddata)	KAN								
60	Erhvervsregistre	Udsættelse af (Inddata)	KAN								
61	Erhvervsregistre	Udsættelse af (Inddata)	KAN								
62	Erhvervsregistre	Udsættelse af (Inddata)	KAN								
63	Erhvervsregistre	Udsættelse af (Inddata)	KAN								
64	Erhvervsregistre	Udsættelse af (Inddata)	KAN								
65	Erhvervsregistre	Udsættelse af (Inddata)	KAN								
66	Erhvervsregistre	Udsættelse af (Inddata)	KAN								
67	Erhvervsregistre	Udsættelse af (Inddata)	KAN								
68	Erhvervsregistre	Udsættelse af (Inddata)	KAN								
69	Erhvervsregistre	Udsættelse af (Inddata)	KAN								
70	Erhvervsregistre	Udsættelse af (Inddata)	KAN								
71	Erhvervsregistre	Udsættelse af (Inddata)	KAN								
72	Erhvervsregistre	Udsættelse af (Inddata)	KAN								
73	Erhvervsregistre	Udsættelse af (Inddata)	KAN								
74	Erhvervsregistre	Udsættelse af (Inddata)	KAN								
75	Erhvervsregistre	Udsættelse af (Inddata)	KAN								
76	Erhvervsregistre	Udsættelse af (Inddata)	KAN								
77	Erhvervsregistre	Udsættelse af (Inddata)	KAN								
78	Erhvervsregistre	Udsættelse af (Inddata)	KAN								
79	Erhvervsregistre	Udsættelse af (Inddata)	KAN								
80	Erhvervsregistre	Udsættelse af (Inddata)	KAN								
81	Erhvervsregistre	Udsættelse af (Inddata)	KAN								
82	Erhvervsregistre	Udsættelse af (Inddata)	KAN								
83	Erhvervsregistre	Udsættelse af (Inddata)	KAN								
84	Erhvervsregistre	Udsættelse af (Inddata)	KAN								
85	Erhvervsregistre	Udsættelse af (Inddata)	KAN								



# Systemportfolio

Contains the following information on every it system at DST:

- Name
- System owner
- Account number
- System documentation
- User documentation
- Person responsible for it (and backups if needed)
- Person responsible for statistics



# Financial overview

Budget is calculated and validated each year in january.

Updated each month for all sections, to include in the monthly meeting (see. purchase-delivery model)

Population and Education

