

Erhvervsindkomst

Erhvervsindkomst omfatter lønmodtageres løn, selvstændiges overskud af egen virksomhed samt honorarer for konsulentarbejde. Under **Løn** indgår ud over almindelig løn også vederlag og honorarer for bestyrelses- og udvalgsarbejde mv., diæter samt værdien af frynsegoder. Erhvervsindkomsten er opgjort før betaling af skat og arbejdsmarkedsbidrag (AMB).

Opdeling i statistikbanken Erhvervsindkomst er i statistikbanken opdelt i *Løn*, *Virksomhedsoverskud* og *AMB-pligtige honorarer*.

Nedenfor er vist et eksempel, der illustrerer sammensætningen af erhvervsindkomst. De til enhver tid nyeste tal samt længere tidsserier kan findes i [statistikbanken](#).

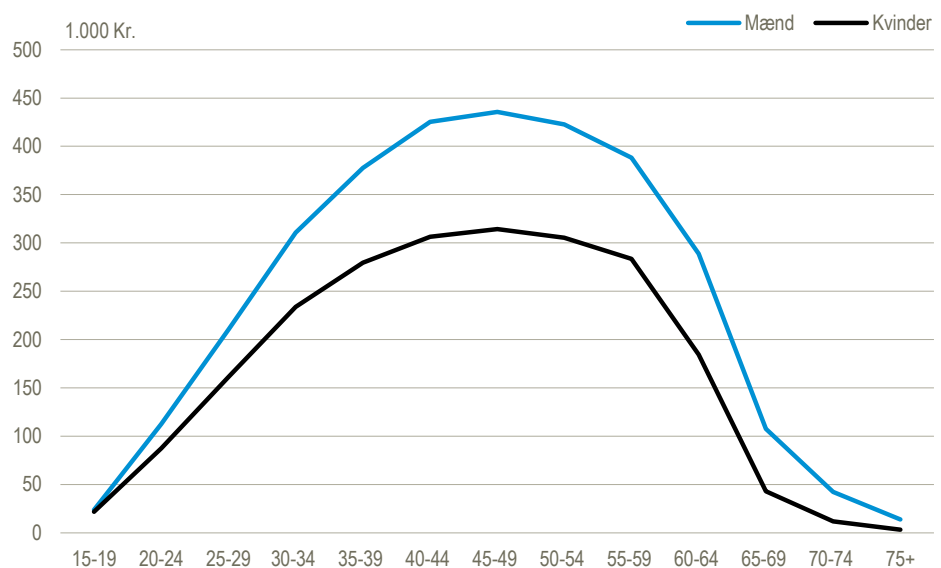
Tabel 1 Erhvervsindkomst – gennemsnit for personer over 14 år. 2015

	kr.
+ Løn	195.432
+ Virksomhedsoverskud	14.013
+ AMB-pligtige honorarer	787
= Erhvervsindkomst	210.232

Erhvervsindkomst og dens bestanddele opgøres både for personer og for familier.

Anvendelse Erhvervsindkomsten er meget afhængig af både alder og køn. Hvis man udelukkende er interesseret i erhvervsindkomstens størrelse, giver det derfor ofte mening at se på personer inden for bestemte aldersintervaller. Alternativt kan man se på gennemsnitsindkomsten for bestemte socioøkonomiske grupper, fx lønmodtagere og selvstændige.

Figur 1 Erhvervsindkomst efter alder og køn. 2015



Kilde: www.statistikbanken.dk/indkp111

<i>Pensionsindbetalinger</i>	<p>Obligatoriske indbetalinger på arbejdsmarkedspensionsordninger og ATP indgår ikke som en del af lønnen i indkomststatistikken. Størstedelen af de obligatoriske arbejdsmarkedspensioner indgår først i indkomstopgørelserne, når de udbetales.</p> <p>Frivillige indbetalinger på private pensionsordninger medregnes til gengæld i det år, de er tjent, og fratrækkes ikke erhvervsindkomsten.</p>
<i>Virksomhedsoverskud</i>	I Danmarks Statistiks opgørelser indgår indkomsten for selvstændige altid i det år, den er tjent. Nogle selvstændige vælger via virksomhedsordningen at vente med at få udbetalt en del af eller hele overskuddet i deres virksomhed. Det betyder at indkomsten i nogle tilfælde først overgår de selvstændiges bankkonto årene efter, at de faktisk har tjent pengene, men i indkomststatistikken indgår beløbet altså første år den selvstændige kunne vælge at få det udbetalt.
<i>AMB-pligtige honorarer</i>	De AMB-pligtige honorarer består primært af honorarer for konsulentarbejde, foredrag og lignende. Honorarer for deltagelse i bestyrelser og udvalg betragtes som løn.
<i>Indkomst fra sort arbejde</i>	Danmarks Statistiks opgørelse viser kun officiel erhvervsindkomst. Indkomst fra sort arbejde indgår ikke.
<i>Lønstatistik</i>	I opgørelsen af erhvervsindkomsten korrigeres ikke for arbejdstid. Ønsker man fx at sammenligne lønniveauer mellem forskellige brancher, så bør man oftest benytte lønstatistikken . I statistikbanken kan ligeledes findes data om lønniveau pr. time eller måned for fuldtidspersoner.
<i>Dokumentation</i>	Dokumentation til forskere og brugere af mikrodata