

Til de autoriserede forsknings- og analysemiljøer

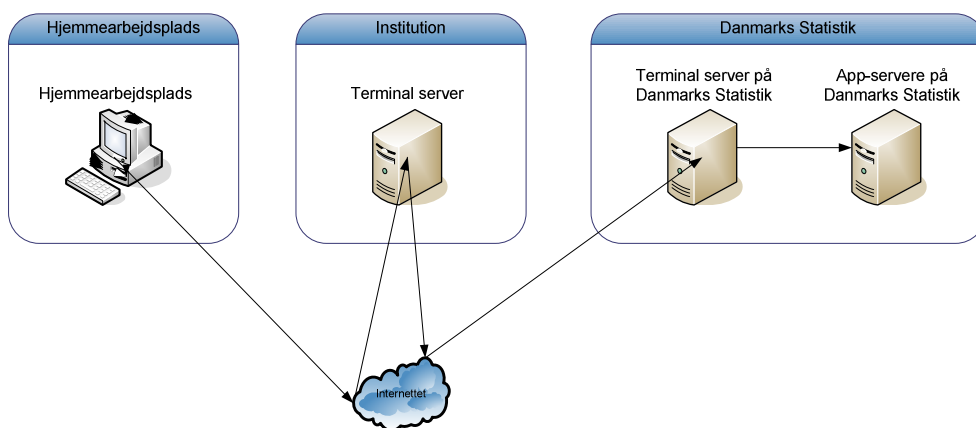
Opkobling til Danmarks Statistiks forskermaskiner fra udlandet via et dansk autoriseret forskningsmiljø

Forskere der er tilknyttet autoriserede danske forsknings- og analysemiljøer kan fra udlandet få adgang til mikrodata på Danmarks Statistiks forskermaskiner og hostede maskiner. Adgangen fra udlandet skal foregå via det autoriserede forskningsmiljø.

Danmarks Statistik accepterer tre typer af forbindelser som er beskrevet nedenfor.

*Fjernskrivebord via
Windows Terminal server*

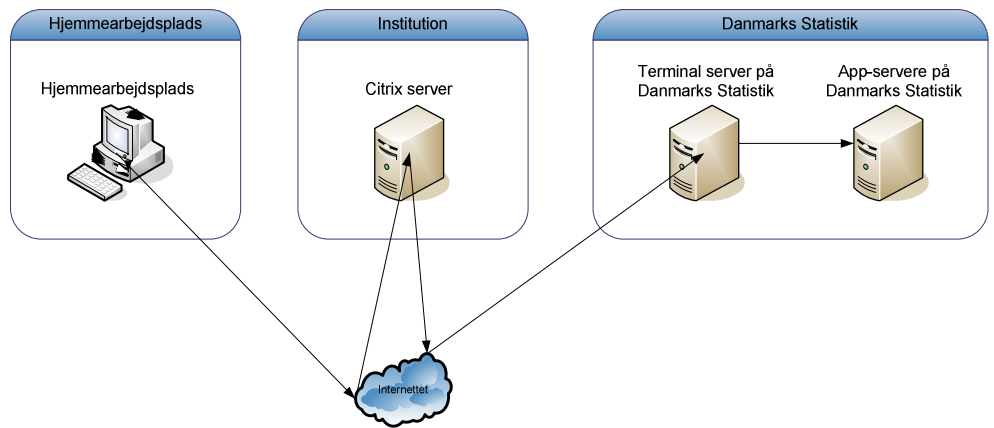
Danmarks Statistik godtager forbindelser, som går fra en forbindelse fra udlandet til en terminal server på institutionen, og herfra køres der Fjernskrivebord videre mod forskningsmaskinerne på Danmarks Statistik. Terminal serveren fungerer som det bindende mellemlid. Den indbyggede kryptering mellem forbindelsen fra udlandet og terminal serveren på institutionen godtages.



Adgang via Citrix server

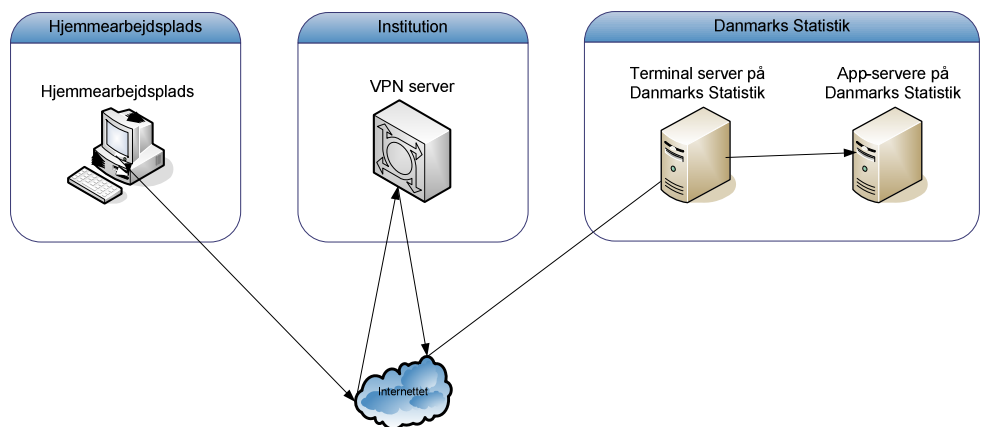
Citrix betragtes i denne sammenhæng på lige fod med Terminal server, og godtages derfor også. Den indbyggede kryptering mellem Citrix klienten på forbindelsen fra udlandet og Citrix serveren godtages.

Adgang via Citrix server



Routet adgang via VPN tunnel

Danmarks Statistik godtager en VPN forbindelse routet gennem institutionens netværk. Der etableres en VPN forbindelse til institutionens netværk, og herfra routes der videre til internettet, og denne vej til forskermaskinen på Danmarks Statistik.



Eventuelle tvivlsspørgsmål om opsætningen rettes til IT-Center:

Henrik Philip Jørgensen, hph@dst.dk

Bo Guldager Clausen, bgc@dst.dk