

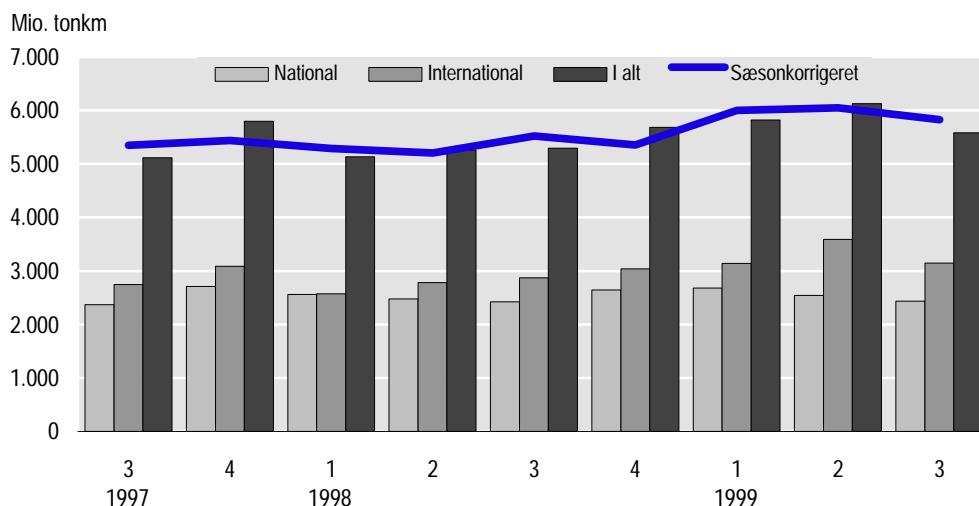


Fald i transportarbejdet i 3. kvartal 1999

Transportarbejdet faldt 4 pct. i 3. kvartal 1999

Korrigeret for sæsonvariation lå transportarbejdet med danske lastbiler i 3. kvartal 1999 4 pct. lavere end i 2. kvartal 1999. Både ved national og international kørsel er transportarbejdet faldet med 4 pct. Niveaulet for de første 3 kvartaler af 1999 ligger dog 12 pct. højere end året før, navnlig som følger af mere international kørsel.

Transportarbejde



Transportarbejde på 5,6 mia. tonkm

I 3. kvartal 1999 udgjorde det samlede transportarbejde 5,6 mia. tonkm mod 5,3 mia. tonkm i 3. kvartal 1998. 3,1 mia. tonkm svarende til 56 pct. af det samlede transportarbejde blev udført i international kørsel i 3. kvartal 1999. Det er 0,3 mia. tonkm mere end i 3. kvartal 1998.

Godsmængden faldt 8 pct. i 3. kvartal 1999

I 3. kvartal 1999 var den sæsonkorrigerede godsmængde 8 pct. lavere end i 2. kvartal 1999. Hovedparten af godset blev transporteret nationalt, og korrigeret for sæson er der både sket et fald for firma- og vognmandskørsel fra 2. kvartal 1999 til 3. kvartal 1999.

54 mio. ton gods

Der blev i alt fragtet 54,2 mio. ton gods i 3. kvartal 1999 mod 53,4 mio. ton i 3. kvartal 1998. Heraf var 50,2 mio. ton i national kørsel mod 50,0 mio. ton året før.

3 pct. færre kørte km

Korrigeret for sæsonvariation kørte de danske lastbiler 3 pct. færre km end i 2. kvartal 1999. Faldet skyldes overvejende mindre international kørsel. De danske lastbiler tilbagelagde i alt 575 mio. km i 3. kvartal 1999. Heraf var 37 pct. ved international kørsel.

Sådan får De mere information

Mere detaljerede oplysninger om godstransport med danske lastbiler offentliggøres i serien *Transport* (Statistiske Efterretninger).

Kilder og metoder

Statistikken er opgjort ved stikprøveundersøgelser. Metoderne er nærmere beskrevet i *Varedeklarerationer*, som kan findes på Danmarks Statistiks hjemmeside www.dst.dk/varedeklaration under emnegruppen Transport.

Transportarbejde

Som mål for transportaktiviteten beregnes transportarbejdet, der defineres som produktet af varepartiets vægt og den tilbagelagte afstand med lastbilen. Transportarbejde opgøres i tonkm. 1 tonkm er det arbejde der foregår, når 1 ton flyttes 1 km.

Næste offentliggørelse

Godstransport med danske lastbiler 4. kvartal 1999 forventes offentliggjort den 16. marts 2000.

Henvendelse

Flemming N. Jensen (International kørsel), tlf. 39 17 33 59, fnj@dst.dk
Lars Svenningsen (National kørsel), tlf. 39 17 33 64, lks@dst.dk

Godstransport med danske lastbiler. 3. kvartal 1998 - 3. kvartal 1999

	Faktiske tal					Sæsonkorrigerede tal				
	1998		1999			1998		1999		
	3. kvt.	4. kvt.	1. kvt.	2. kvt.	3. kvt.	3. kvt.	4. kvt.	1. kvt.	2. kvt.	3. kvt.
	mio. ton					1. kv. 1998 = 100				
Pålæst godsmængde i alt	53,4	50,6	49,5	59,2	54,2	92,3	85,9	98,1	102,5	94,2
National kørsel	50,0	46,8	45,7	54,6	50,2	91,4	84,6	96,5	100,6	92,2
Vognmandskørsel	39,5	35,2	34,2	40,7	38,3	92,2	82,6	97,0	99,2	89,7
Firmakørsel	10,5	11,6	11,4	13,9	11,9	88,8	91,2	94,9	105,0	100,3
International kørsel	3,4	3,8	3,8	4,7	4,0	106,5	106,2	122,5	132,6	125,2
Fra Danmark til udlandet	1,7	1,9	2,0	2,3	2,1	102,7	104,0	125,5	132,2	128,0
Fra udlandet til Danmark	1,5	1,7	1,7	2,1	1,7	107,4	104,3	119,3	131,2	123,0
Øvrig kørsel ¹	0,2	0,2	0,2	0,2	0,2	144,4	157,1	119,5	154,1	112,8
	mio. tonkm					1. kv. 1998 = 100				
Transportarbejde i alt	5 296	5 685	5 820	6 129	5 584	104,4	101,2	113,4	114,4	110,1
National kørsel	2 426	2 644	2 678	2 542	2 436	95,5	96,2	104,4	99,7	96,0
Vognmandskørsel	1 980	2 100	2 108	2 023	1 960	98,9	95,6	105,7	101,6	97,8
Firmakørsel	446	544	570	519	476	83,0	98,7	99,5	92,6	89,0
International kørsel	2 870	3 041	3 142	3 587	3 148	113,0	106,0	122,1	128,6	123,8
Fra Danmark til udlandet	1 440	1 546	1 629	1 753	1 605	113,3	106,3	128,0	127,2	126,4
Fra udlandet til Danmark	1 286	1 368	1 406	1 677	1 405	110,9	104,2	118,5	127,9	120,9
Øvrig kørsel ¹	144	127	107	157	138	133,3	122,2	89,8	154,6	125,9
	mio. km					1. kv. 1998 = 100				
Kørte km i alt	540,0	576,8	564,3	615,5	575,4	101,2	102,0	105,9	110,9	107,8
National kørsel	342,9	369,8	368,4	362,9	362,5	99,5	104,3	106,6	105,6	105,1
Vognmandskørsel	245,7	256,5	269,0	269,4	255,2	100,4	100,0	106,0	106,5	104,3
Firmakørsel	97,1	113,2	99,4	93,5	107,4	97,2	115,5	108,2	103,4	107,2
International kørsel	197,1	207,0	195,9	252,6	212,9	104,0	98,0	104,5	120,1	112,6

¹ Tredjelandskørsel og cabotagekørsel.